

Projektētājs: **SIA „ELFA”**  
**Reģ. Nr.49203003662**  
**Viesturi, Kandavas novads, Kandava, LV-3124**

Pasūtītājs: **“Madonas novada pašvaldība”**  
**Reģ. Nr. LV90000054572**  
**Saieta laukums – 1, Madona, Madonas novads LV-4801**

Pasūtījuma Nr.: **2.4.6./60-17**

Kadastra Nr.: **70860090045001**

CC klasifikācija: **1220 (Administratīvā ēka)**

Objekta nosaukums: **Administratīvās ēkas pārbūve un palīgēkas nojaukšana**

Objekta adrese: **“Dzintari”, Praulienas pagasts, Madonas novads**

## **BŪVPROJEKTS**

Sējuma Nr. : **5. SĒJUMS**

Sējuma sastāvs **ELEKTROAPGĀDE (EL)**

Būvprojekta daļas izstrādātājs: **SIA „ELFA”** **Valdis Pīpiņš**  
**valdes loceklis**

Būvprojekta vadītājs: **Sert. Nr. 10-1268** **Viesturs Dzenis**

Būvprojekta daļas vadītājs: **Sert. Nr. 3-00470** **Valdis Pīpiņš**

Būvprojekta vadītāja apliecinājums:

Šajā būvprojektā ir iekļautas un izstrādātas visas nepieciešamās daļas atbilstoši būvatļaujā ietvertajiem nosacījumiem.

Būvprojekta vadītājs

Viesturs Dzenis 10-1268

(vārds , uzvārds, sertifikāta nr.)

\_\_\_\_\_  
(datums)

\_\_\_\_\_  
(paraksts)

**Rīga, 2017**

## BŪVPROJEKTA SASTĀVS

**Objekts:** Administratīvās ēkas pārbūve un palīgēkas nojaukšana  
**Adrese:** “Dzintari”, Praulienas pagasts, Madonas novads  
**Stadija:** Būvprojekts

Sējuma Nr.	Marka	Nosaukums	Projekta sadaļas izstrādātājs
1	2	3	4
1.	<i>Vispārīgā daļa</i>		
	VD	Vispārīgā daļa	SIA “Mailītis A.I.I.M” Reģ. Nr. 40003990574
	TI	Topogrāfiskā izpēte	SIA “GeoSIJA” Reģ. Nr. 45403015390
	UPP	Ugunsdrošības pasākumu pārskats	SIA “Mailītis A.I.I.M” Reģ. Nr. 40003990574
		Ēkas energoefektivitātes novērtējums aprēķinātajai energoefektivitātei	Vjačeslavs Maskaļonoks EA3 0007
		Tehniskās apsekošanas atzinums	SIA “B&L projekti” Reģ. Nr. 45403026924
	<i>Arhitektūras daļa</i>		
	ĢP	Būvprojekta ģenerālplāns	SIA “Mailītis A.I.I.M” Reģ. Nr. 40003990574
	TS	Teritorijas sadaļa	SIA “Mailītis A.I.I.M” Reģ. Nr. 40003990574
	AR	Arhitektūras risinājumi	SIA “Mailītis A.I.I.M” Reģ. Nr. 40003990574
2.	<i>Inženierisarinājumu daļa</i>		
	BK	Būvkonstrukcijas	SIA "TrendFor" Reģ. Nr. 40103343744
3.	<i>Inženierisarinājumu daļa</i>		
	AVK	Apkure, ventilācija un gaisa kondicionēšana	SIA “4 sezonas” Reģ. Nr. 50103741471
4.	<i>Inženierisarinājumu daļa</i>		
	ŪK	Ūdensapgāde un kanalizācija, iekšējie tīkli	Olga Vasiļčenko Sert. Nr. 3-00429
5.	<i>Inženierisarinājumu daļa</i>		
	EL	Elektroapgāde, iekšējie tīkli	SIA “ELFA” Reģ. Nr. 4920300366
6.	<i>Inženierisarinājumu daļa</i>		
	ESS-AS	Apsardzes signalizācijas sistēma Ārkārtas palīdzības izsaukuma sistēma	SIA “ ITOS ” Reģ. Nr. 40103655110
7.	<i>Inženierisarinājumu daļa</i>		
	UAS	Ugunsdzēsības automātikas sistēmas	SIA “ ITOS ” Reģ. Nr. 40103655110
8.	<i>Tehniskā daļa</i>		
	DOP	Darbu organizēšanas projekts	SIA “Mailītis A.I.I.M” Reģ. Nr. 40003990574
9.	<i>Ekonomiskā daļa</i>		
	BA	Būvdarbu apjomu saraksts	SIA “Mailītis A.I.I.M” Reģ. Nr. 40003990574
	T	Izmaksu aprēķins	SIA “Mailītis A.I.I.M” Reģ. Nr. 40003990574

## AUTORU KOLEKTĪVS

**Objekts:** Administratīvās ēkas pārbūve un palīgēkas nojaukšana

**Adrese:** "Dzintari", Praulienas pagasts, Madonas novads

**Stadija:** Būvprojekts

Sējuma Nr.	Marka	Nosaukums	Projekta sadaļas izstrādātājs	Autors
1	2	3	4	
1.	<i>Vispārīgā daļa</i>			
	VD	Vispārīgā daļa	SIA "Mailītis A.I.I.M" Reģ. Nr. 40003990574	Viesturs Dzenis Sert. Nr. 10-1268 Arhitekti: Austris Mailītis, Dina Suhanova
	TI	Topogrāfiskā izpēte	SIA "GeoSIJA" Reģ. Nr. 45403015390	Mērnicks E. Zass Sert. Nr. BC-290
	UPP	Ugunsdrošības pasākumu pārskats	SIA "Mailītis A.I.I.M" Reģ. Nr. 40003990574	Viesturs Dzenis Sert. Nr. 10-1268
		Ēkas energoefektivitātes novērtējums aprēķinātajai energoefektivitātei	Vjačeslavs Maskaļonoks EA3 0007	Vjačeslavs Maskaļonoks Sert. Nr. EA3 0007
		Tehniskās apsekošanas atzinums	SIA "B&L projekti" Reģ. Nr. 45403026924	Pēteris Imants Broks Sert. Nr. 20-3126
	<i>Arhitektūras daļa</i>			
	GP	Būvprojekta ģenerālpāns	SIA "Mailītis A.I.I.M" Reģ. Nr. 40003990574	Viesturs Dzenis Sert. Nr. 10-1268 Arhitekti: Austris Mailītis, Dina Suhanova Arh. tehn.: Deniss Maruhļenko
	TS	Teritorijas sadaļa	SIA "Mailītis A.I.I.M" Reģ. Nr. 40003990574	Viesturs Dzenis Sert. Nr. 10-1268 Arhitekti: Austris Mailītis, Dina Suhanova Arh. tehn.: Deniss Maruhļenko
	AR	Arhitektūras risinājumi	SIA "Mailītis A.I.I.M" Reģ. Nr. 40003990574	Viesturs Dzenis Sert. Nr. 10-1268 Arhitekti: Austris Mailītis, Dina Suhanova Arh. tehn.: Deniss Maruhļenko
2.	<i>Inženierisīnājumu daļa</i>			
	BK	Būvkonstrukcijas	SIA "TrendFor" Reģ. Nr. 40103343744	Juris Orlovs Sert. Nr. 3-00421
3.	<i>Inženierisīnājumu daļa</i>			
	AVK	Apkure, ventilācija un gaisa kondicionēšana	SIA "4 sezonas" Reģ. Nr. 50103741471	Pavlo Bukryeyev Sert. Nr. 3-01014
4.	<i>Inženierisīnājumu daļa</i>			
	ŪK	Ūdensapgāde un kanalizācija, iekšējie tīkli	Olga Vasiļčenko Sert. Nr. 3-00429	Olga Vasiļčenko Sert. Nr. 3-00429
5.	<i>Inženierisīnājumu daļa</i>			
	EL	Elektroapgāde, iekšējie tīkli	SIA "ELFA" Reģ. Nr. 4920300366	Valdis Pīpiņš Sert. Nr. 3-00470
6.	<i>Inženierisīnājumu daļa</i>			
	ESS-AS	Apsardzes signalizācijas sistēma Ārkārtas palīdzības izsaukuma sistēma	SIA "ITOS" Reģ. Nr. 40103655110	Andrejs Oščepkovs Sert. Nr. 3-01032
7.	<i>Inženierisīnājumu daļa</i>			
	UAS	Ugunsdzēsības automātikas sistēmas	SIA "ITOS" Reģ. Nr. 40103655110	Andrejs Oščepkovs Sert. Nr. 3-01032
8.	<i>Tehniskā daļa</i>			
	DOP	Darbu organizēšanas projekts	SIA "Mailītis A.I.I.M" Reģ. Nr. 40003990574	Viesturs Dzenis Sert. Nr. 10-1268
9.	<i>Ekonomikas daļa</i>			
	BA	Būvdarbu apjomu saraksts	SIA "Mailītis A.I.I.M" Reģ. Nr. 40003990574	Viesturs Dzenis Sert. Nr. 10-1268
	T	Izmaksu aprēķins	SIA "Mailītis A.I.I.M" Reģ. Nr. 40003990574	Viesturs Dzenis Sert. Nr. 10-1268

## SĒJUMA SATURS

**Objekts:** Administratīvās ēkas pārbūve un palīgēkas nojaukšana  
**Adrese:** “Dzintari”, Praulienas pagasts, Madonas novads  
**Stadija:** Būvprojekts

Nr. P.k.	Nosaukums	Lapas marka	Lapas Nr.
1.	Titullapa		
2.	Būvprojekta sastāvs		
3.	Autoru kolektīvs		
4.	Sējuma saturs		
5.	Skaidrojošs apraksts		
6.	Vispārīgie radītāji	<b>EL,ELT-1</b>	
7.	Ģenerālpārskats ar proj., un esošajiem el. tīkliem	<b>ELT-2</b>	
8.	Pagrābstāva plāns ar apgaismes tīkliem	<b>EL-3</b>	
9.	1. stāva plāns ar apgaismes tīkliem	<b>EL-4</b>	
10.	2. stāva plāns ar apgaismes tīkliem	<b>EL-5</b>	
11.	Bēniņu stāva plāns ar apgaismes tīkliem	<b>EL-6</b>	
12.	Pagrābstāva plāns ar spēka tīkliem	<b>EL-7</b>	
13.	1. stāva plāns ar spēka tīkliem	<b>EL-8</b>	
14.	2. stāva plāns ar spēka tīkliem	<b>EL-9</b>	
15.	Jumta plāns ar zibens aizsardzību	<b>EL-10</b>	
16.	Sadalnes ASS aprēķina shēma	<b>EL-11</b>	
17.	Iekārtu un materiālu kopsavilkums		
18.	<b>Pielikumi:</b>		
19.	Profesionālās apdrošināšanas polise		

## Skaidrojošs apraksts būvprojektam

### “Administratīvās ēkas pārbūve un palīgēkas nojaukšana”

Pasūtītājs: "Madonas novada pašvaldība"

Marka: EL, ELT

#### 1. Vispārīgie rādītāji

Projekts izstrādāts spēkā esošos Latvijas Republikas (LR) likumi un Ministru kabineta (MK) noteikumus, Latvijas būvnormatīvus (LBN), EIC 60364 sērijas standartus un Eiropas normatīvus (EN), kuriem ir Latvijas standartu statuss (LVS IEC vai LVS EN). Galvenie normatīvie dokumenti;

LBN 261-15 "Ēku iekšējo elektroinstalāciju izbūve":

LBN 201-15 „Būvju ugunsdrošība”:

LVS EN 62305 „Zibensaizsardzība”:

LEK 139 „Prasības 1 kV elektrotīkla projektēšanai un būvniecībai.”

Elektrotīkla spriegums  $U_n=400/230V$ ; prognozējamā aprēķina elektriskā slodze ēkai  $P_a=19,33kW$ ;  $I_a=30,02A$ ; zemēšanas sistēma - TN-C-S.

Ārējo tīklu pieslēguma risinājumu skatīt atsevišķi izstrādā projektā.

Visi montāžas darbi jāveic saskaņā ar spēkā esošiem Latvijas Valsts izdotajiem būvniecības normatīviem, Eiropas normatīviem (EN), tiem Eiropas standartiem, kuriem ir Latvijas standartu statuss (LVS EN). Objektā drīkst pielietot tikai LR sertificētus materiālus.

Ēkas iekšējo tīklu projekts izstrādāts saskaņā ar spēkā esošajām normām un likumiem.

Rasējumi, materiālu saraksts, shēmas un visi pārējie Līguma dokumenti viens otru papildina, un ja kāda pozīcija ir iekļauta vienā no tiem, tad tiek uzskatīts, ka tā iekļauta visos.

Objektā jābūt izpildītām visām Projektēšanas uzdevumā minētajām prasībām, bet mainoties darba uzdevumam par tehnoloģiju un citiem izejas datiem, izstrādājamas projekta izmaiņas, papildus slēdzot vienošanos par darba apjomu.

Precīzus ēkas un būvkonstrukciju izmērus un piesaistes skatīt AR un BK daļās.

#### 2. Elektroiekārtas (sadalnes, maģistrālie un grupu tīkli)

Elektroenerģijas sadalei izmantot sekojošo tipu sadalnes ar attiecīgo aizsardzības pakāpi un individuāli komplektējamajiem elementiem:

- grupu sadalnes spēka un apgaismes tīklu pieslēgšanai ASS.

Īsslēguma strāvas, aizsardzības elementus un kabeļus papildus jāprecizē, pēc uzstādāmās tehnoloģijas.

Sadalēs paredzamas grupas rozešu, tehnoloģisko iekārtu, apgaismojuma, vājstrāvu sistēmu un AVK pieslēgumi.

Apgaismojuma un tehnoloģisko iekārtu pieslēgumam izmantot automātus ar "C" - līkni. Paredzēt viena ražotāja automātslēdžus.

Elektroapgādes tīklus montēt ar kabeļiem ar vara dzīslām.

Paredzēti spēka pievadi inženiertehnikas pieslēgumiem. Kontroles un automātikas skapjus komplektē, uzstāda un piegādā attiecīgās tehnoloģijas piegādātājs.

Vertikālos stāvvadu kabeļus paredzēts montēt izmantojot kabeļu kanālus. Montāžas veidu precizēt darbu gaitā.

Ēkā paredzama virsapmetuma elektroinstalācija.

Tehniskajās telpās, kur būs virsapmetuma instalācija, paredzēta kabeļlīnijas montāžu PVC caurulēs.

Normālās telpās izmantot slēdžus un sienas kontaktus ar aizsardzības pakāpi IP20, mitrās un tehniskajās telpās – ar IP44.

Elektrisko rozešu montāžas augstums 0,3m un slēdžus – 1,0m vai atbilstoši pasūtītāja norādījumiem.

Elektroinstalācijas montāža jāveic atbilstoši ne tikai EL daļas projektam, bet arī saskaņā ar tehnoloģisko iekārtu izvietojumu un nosacījumiem.

Vēdināšanas un kondicionēšanas agregātu, siltummezgla iekārtu vadības un kontroles sadalnes komplektē, piegādā un montē AVK sistēmu montāžas organizācija.

Sadzīves un lietus kanalizācijas iekārtu, ugunsdzēsības sūkņu elektrovadības un spēka blokus komplektē, piegādā un uzstāda ŪK sistēmu montāžas organizācija.

Ugunsgrēka signalizācijas sistēmas, videonovērošanas, apsardzes signalizācijas, datoru un telekomunikāciju sistēmas vadības un kontroles blokus komplektē, piegādā un uzstāda UAS un vājstrāvu sistēmas montētājs.

### **3. Apgaismojums**

Projektējamajā ēkā nodrošināt apgaismi atbilstoši spēkā esošajiem standartiem vai arī pēc projektēšanas uzdevuma.

Avārijas apgaismei izmantot gaismekļus ar akumulatora baterijām, kuras spēs nodrošināt vienas stundas darbu avārijas režīmā.

Slēdžus montēt 1,0 m augstuma no grīdas un 0,2m attālumā no ailēm vai pēc pasūtītāja norādījumiem. Slēdži un gaismekļi jāparedz ar aizsardzības pakāpi normālās telpās IP20, mitrās telpās IP44.

Āra apgaismojuma ieslēgšana paredzēta automātiska ar foto un kustības sensoru.

### **4. Zemējums un zibensaizsardzība**

Ēkā izbūvēt zemējuma potenciālu izlīdzināšanu ar cinkotu plakandzelzi 40x4mm, savienojot to ar zemējuma kontūru. Zemējuma kontūra pretestība nedrīkst pārsniegt 4Ω, ja šis nosacījums netiek izpildīts, tad kontūrs jāpaplašina, iedzenot papildus zemētāja stieņus. Lai pasargātu no augsta potenciāla iekļūšanas ēkā, ēkas metāla konstrukcijas, metāla caurules, vēdināšanas gaisa vadus, kabeļu plauktus, renes, lifta metālkonstrukcijas, elektrosadalņu korpusus un telekomunikāciju skapjus nepieciešams sazemēt, pievienojot zemēšanas kopnēm.

Zibensaizsardzība izstrādāta atbilstoši III klasei, balstoties uz LVS EN 62305 standartu. Zibensaizsardzības sistēmai uz ēkas jumta ir paredzēts noguldīt zibensuztvērēju – sietu (ne lielāk kā 15x15m) no cinkota apaļdzelzs Ø8mm. Zibensaizsardzības kontūra jāsavieno ar zemējuma kontūru, pievienojot galvenajai zemējuma kopnei. Montāžas laikā papildus jāveic zemējuma elektrodu pretestības mērījumi. Nepieciešamība gadījumā iedzīt papildus zemētāja stieņus. Zibensaizsardzības kontūras pretestība nedrīkst pārsniegt 10Ω

Pie zibens uztvērēja pievienotas visas jumta metāla konstrukcijas, antenas, kas atrodas uz jumta, kā arī vēdināšanas un citu sistēmu iekārtu metālisko daļu konstrukcijas.

Zemējuma kontūras elektrodi paredzami ap ēku.

Visi montāžas darbi veicami saskaņā ar LR būvniecības normatīvajiem dokumentiem un saistošajiem Latvijas Valsts likumdošanas aktiem, VUGD un darba drošības prasībām.

### **5. Ugunsdrošais blīvējums. Trokšņu caurlaidība**

Vietās, kur kabeļu plaukti vai stāvvadu caurules šķērso ugunsdrošas sienas un pārsegumus pēc līniju montāžas rezerves caurules un spraugas sienu atvērumos jānoblīvē ar ugunsdrošo pastu, kura ir sertificēta LR Ugunsdrošības departamentā.

Telpām, kurām ir īpašas prasības pret trokšņu caurlaidību, instalācija jāmontē tā, lai šīs prasības netiktu pārkāptas.

Inženieris

---

EL, ELT markas rasējumu saraksts

EL, ET-1	Vispārīgie rādītāji
ELT-2	Ģenplāns ar projektējamajiem un esošiem elektriskajiem tīkliem
EL-3	-1. stāva plāns ar apgaismojuma tīklu plānu
EL-4	1. stāva plāns ar apgaismojuma tīklu plānu
EL-5	2. stāva plāns ar apgaismojuma tīklu plānu
EL-6	Bēniņu stāva plāns ar apgaismojuma tīklu plānu
EL-7	-1. stāva plāns ar spēka tīklu un zemējuma plānu
EL-8	1. stāva plāns ar spēka tīklu plānu
EL-9	2. stāva plāns ar spēka tīklu plānu
EL-10	Jumta plāns ar zibensaizsardzību
EL-11	Sadalnes ASS aprēķina shēma

Šā būvprojekta EL, ELT daļas risinājumi atbilst Latvijas būvnormatīvu un citu normatīvo aktu un Eiropas Savienības dalībvalstu nacionālo standartu un būvnormatīvu tehniskajām prasībām, kā arī tehnisko vai īpašo noteikumu prasībām.

Būvprojekta daļas vadītājs Valdis Pīpiņš

Sert.Nr. 3–00470

2017.g. \_\_\_\_\_  
( datums ) \_\_\_\_\_  
(paraksts)

Pasūtītājs / Employer "Madonas novada pašvaldība"  
Reģ. Nr.: LV90000054572

Projektētājs / Consultant  
  
SIA "MAILĪTIS A.I.I.M."  
Stokholmas iela 59-1, Rīga, LV-1014  
Reģistr. Nr.: 40003990574  
Tālrunis: +371 29519538  
e-pasts: austris@mailitis.lv

Valdes loceklis A. Mailītis

Kadastra Nr. 70860090045

Projekts / Project  
Administratīvās ēkas pārbūve –  
H. Medņa dzimtas mājas "Dzintari" atjaunošana

Objekts / Object  
Administratīvās ēkas pārbūve un palīgēkas nojaukšana  
Būvju klasifikātors: 1220

Objekta adrese / Adress  
Dzintari, Praulienas pag., Madonas nov., LV-4825

Vispārīgie rādītāji

Būvproj. vadītājs Viesturs Dzenis  
Design proj. manager

Būvproj. daļas vadītājs Valdis Pīpiņš  
Design proj. part manager

Projektētājs Valdis Pīpiņš  
Designed by

Izpildītājs  
Drawn by

Mērogs b/m Stadija BP Lapu skaits 11  
Scale Stage Number of pages  
Rasējuma marka un Nr. Drawing mark & No.

Nozare Elektroapgāde  
Branch

Reģ. Nr. Revīzija — Datums 11.09.2017  
Ident. No Revision Date

TOPOGRĀFISKĀS INFORMĀCIJAS NOVIETOJUMA SHĒMA

Madona

x=301450  
y=638200

Prauliena

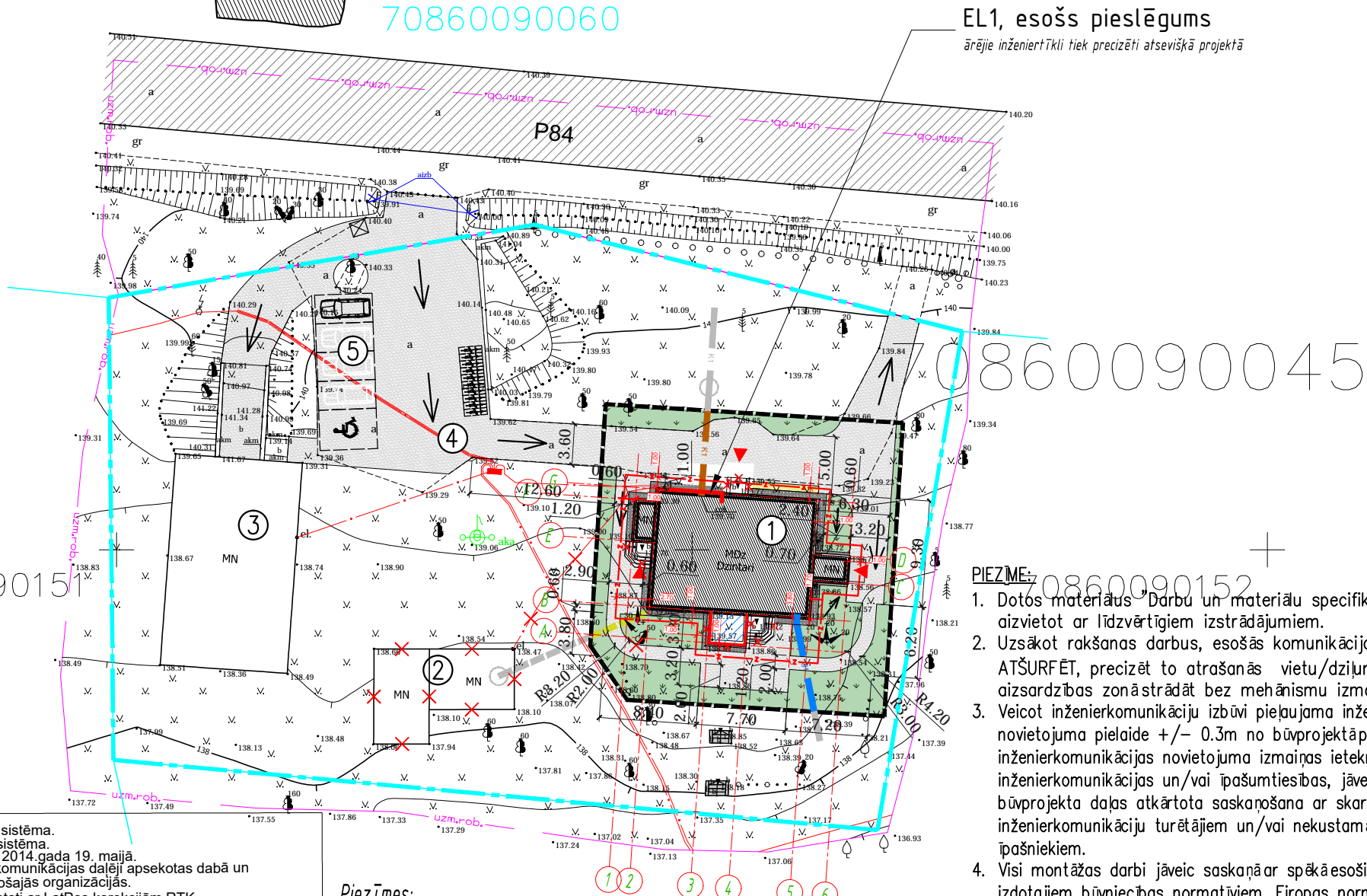


Ģenerālplāns

M 1:500

Apzīmējumi:

— z — Zemējuma kontūrs, cinkots plakandzelzs 40x4mm;



PIEZĪME:

1. Dotos materiālus "Darbu un materiālu specifikācijā" iespējams aizvietot ar līdzvērtīgiem izstrādājumiem.
2. Uzsākot rakšanas darbus, esošās komunikācijas iepriekš ATŠURFET, precizēt to atrašanās vietu/dzīlumu. Komunikāciju aizsardzības zonā strādāt bez mehānismu izmantošanas.
3. Veicot inženierkomunikāciju izbūvi pieļaujama inženierkomunikāciju novietojuma pielāde +/- 0.3m no būvprojektā paredzētā. Ja inženierkomunikācijas novietojuma izmaiņas ietekmē citas inženierkomunikācijas un/vai īpašumtiesības, jāveic izmaiņās būvprojekta daļas atkārtota saskaņošana ar skarto inženierkomunikāciju turētājiem un/vai nekustamā īpašuma īpašniekiem.
4. Visi montāžas darbi jāveic saskaņā ar spēkā esošiem Latvijas Valsts izdotajiem būvniecības normatīviem, Eiropas normatīviem (EN), tiem Eiropas standartiem, kuriem ir Latvijas standartu statuss (LVS EN), kā arī pasūtītāja norādījumiem.
5. Zemējuma kontūra pretestībai jābūt  $R \leq 4 \Omega$ , ja šis nosacījums neizpildās, tad zemējuma kontūru paplašināt, iedzenot papildus stieņus.
6. Zemējuma kontūru guldīt 0.5–0.7m dziļumā no zemes virsmas, 1m attālumā no ēkas ārējas. Vertikālos zemētāju vietās paredzēts iedzīt zemē 4,5m garus cinkotus zemējuma stieņus un savstarpēji savienot izmantojot cinkotu plakandzelzi 40x4 mm.

Piezīmes:

1. Ģenerālplāns izstrādāts uz uzmērīta inženiertopogrāfiskā plāna;
2. Visi izmēri doti metros, ja nav norādīts citādi;
3. Augstuma atzīmes dotas metros;
4. Par nosacīto  $\pm 0.000$  atzīmi pieņemta ēkas 1. stāva grīdas virsmas atzīme, kas atbilst absolūtai augstuma atzīmei +139.75 LAS;

1. LKS-92 koordinātu sistēma.
2. Baltijas augstumu sistēma.
3. Uzmērīšana veikta 2014.gada 19. maijā.
4. Inženiertehniskās komunikācijas daļēji apsektas dabā un salīdzinātas apkalpojošās organizācijās.
5. Uzmērīšanai izmantoti ar LatPos korekcijām RTK režīmā noteiktie atbalstpunkti:  
Nr.20 x=301433.803,y=638202.588,h=140.382;  
Nr.10 x=301437.424,y=638314.008,h=139.716.  
RTCM-Ref0023 x=303239.933,y=635457.430,h=152.784
6. Bāzes stacija - Madona  
Mēroga sagrozījuma koeficients 0.999834  
Topogrāfijas teritorija 0.47 ha
7. Zemes vienību robežas ir attēlotas atbilstoši zemes kadastrālās uzmērīšanas un vietējā ģeodēziskā tīkla precizitātei un var nesakrist ar situāciju plānā.  
Kadastra datne 635362870575206250.dgn izsniegta 2014. gada 21. maijā.
8. Topogrāfiskie apzīmējumi attēloti atbilstoši Ministru kabineta 2012.gada 24.aprīļa noteikumiem Nr.281, 1.pielikumam.

**GEO**  
mērniecība

Dati ievadīti pašvaldības vienotajā digitālajā kartē.  
Uzmērījums reģistrēts ar Nr.  
**7086 TP 0362**  
2014. gada 03. jūnijs

SIA "GEO Mērniecība" "Meža Rasas", Spungēni, Krustpils pagasts, Krustpils novads, LV-5202  
Mob.tālr.+371 25630454 e-pasts: geomernieciba@inbox.lv www.geomernieciba.lv

Ekspluatējošo organizāciju apliecinājums par plāna uzrādīto komunikāciju atbilstību šo organizāciju arhīvu materiāliem				
	Komunikācija	Paraksts	Datums	Uzvārds
SIA "Lattelecom"	Tel. kab.		30.05.2014.	S.Lasmans
AS "Sadales tīkls"	El. kab.		30.05.2014.	A.Platačs

SIA GeoSIJA Reģ.Nr.45403015390 Mērniecības birojs				Pasūtītājs: Madonas novads, Praulienas pagasts īpašums Dzintari	
				Pasūtītājs: Madonas novada pašvaldība	
Pasūtītāja reģistrācijas Nr.T-14-023				Topogrāfiskais plāns  Mērogs 1:500	Lapas 1
Madona,Saules iela 16		Tālr. 64825440			Lapa 1
vadītāja	A. Pīzele		26.05.2014.		
mērniece sertif.,Nr.,BC-290	E. Zass		23.05.2014.		

Šībūvprojektā iekļautas un izstrādātas visas nepieciešamās daļas atbilstoši būvatļaujā ietvertajiem nosacījumiem.

Būvprojekta vadītājs

Viesturs Dzenis

Sert.Nr. 10-1268

2017.g.

( datums )

(paraksts)

Šā būvprojekta EL, ELT daļas risinājumi atbilst Latvijas būvnormatīvu un citu normatīvo aktu un Eiropas Savienības dalībvalstu nacionālo standartu un būvnormatīvu tehniskajām prasībām, kā arī tehnisko vai īpašo noteikumu prasībām.

Būvprojekta daļas vadītājs

Valdis Pīpiņš

Sert.Nr. 3-00470

2017.g.

( datums )

(paraksts)

Pasūtītājs / Employer  
"Madonas novada pašvaldība"  
Reģ. Nr.: LV90000054572

Projektētājs / Consultant

SIA "MAILĪTIS A.I.I.M."  
Stokholmas iela 59-1, Rīga, LV-1014  
Reģistr. Nr.: 40003990574  
Tālrunis: +371 29519538  
e-pasts: austris@mailitis.lv

Valdes loceklis  
A. Mailītis

Kadastra Nr.  
70860090045

Projekts / Project  
Administratīvās ēkas pārbūve –  
H. Medņa dzimtas mājas "Dzintari" atjaunošana

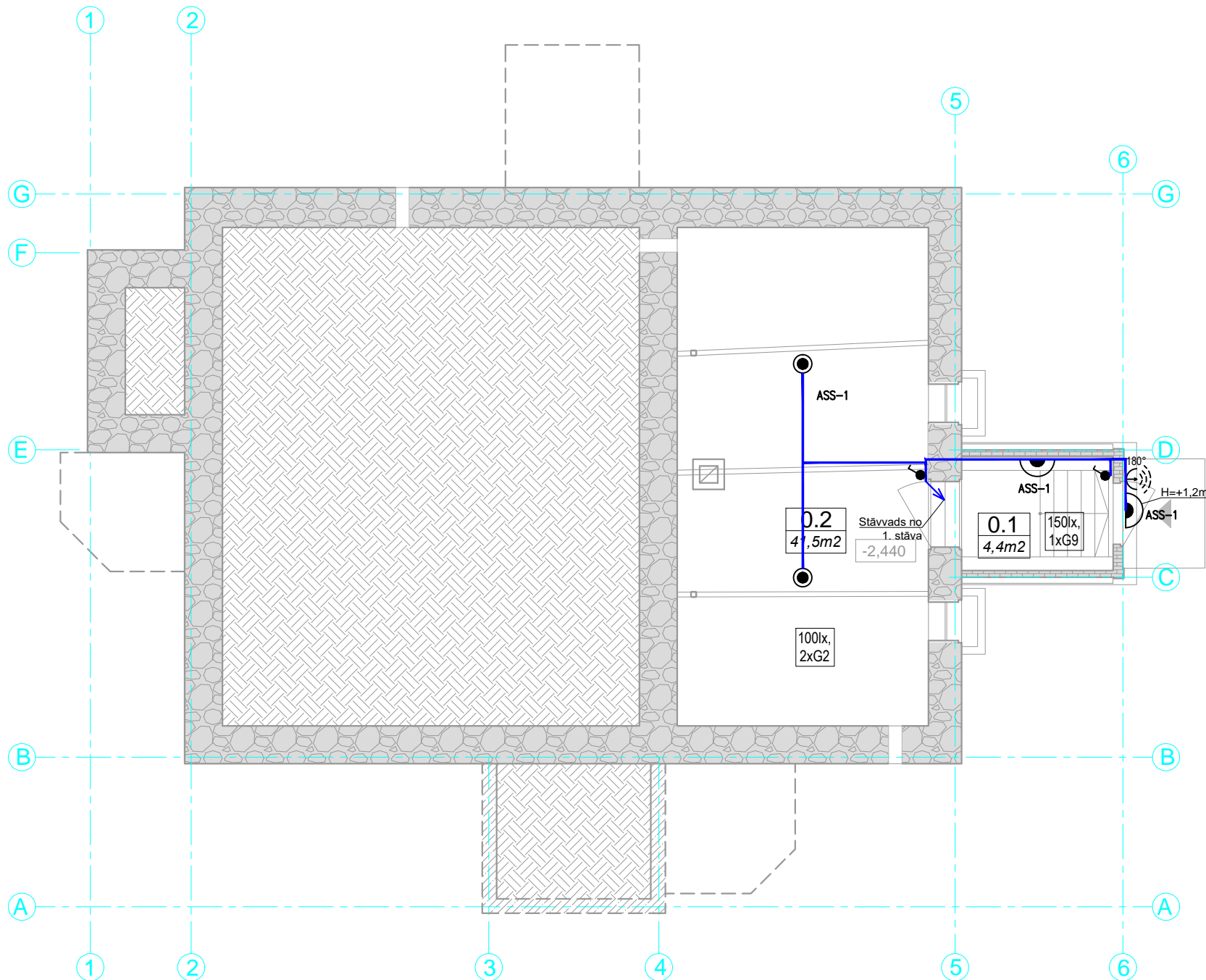
Objekts / Object  
Administratīvās ēkas pārbūve un palīgēkas nojaukšana  
Būvju klasifikators: 1220

Objekta adrese / Adress  
Dzintari, Praulienas pag., Madonas nov., LV-4825

Ģenplāns ar proj. un esošiem el. tīkliem

Būvproj. vadītājs Design proj. manager	Viesturs Dzenis	
Būvproj. daļas vadītājs Design proj. part manager	Valdis Pīpiņš	
Projektētājs Designed by	Valdis Pīpiņš	
Izpildītājs Drawn by		
Mērogs Scale	1 : 500	Stadija Stage BP
Nozare Branch	Elektroapgāde	Rasējuma marka un Nr. Drawing mark & No.
Reģ. Nr. Ident. No	Revīzija Revision	Datums Date
		11.09.2017





### TELPU EKSPLIKĀCIJA

#### PAGRABSTĀVS (-1.STĀVS)

0.1	KĀPNŪ TELPA UZ PAGRABU	4,40 m <sup>2</sup>
0.2	APKURES/TEHNISKĀ TELPA	41,5 m <sup>2</sup>
STĀVA KOPĒJĀ PLATĪBA		45,9 m <sup>2</sup>

#### Nosacītie apzīmējumi

	El. darba tīkls
	Vienpolīgs el. slēdzis (230V, 10A, IP44, V/A)
	Kustības sensors un krēslas sensors (180°, IP44, V/A)
G2	Pie griestiem stiprināms LED gaismeklis (230V, 24W, IP40)
G9	Pie sienas stiprināms LED gaismeklis (230V, 24W, IP44)

Pasūtītājs / Employer  
**"Madonas novada pašvaldība"**  
Reģ. Nr.: LV90000054572

Projektētājs / Consultant  
**SIA "MAILĪTIS A.I.I.M."**  
Stokholmas iela 59-1, Rīga, LV-1014  
Reģistr. Nr.: 40003990574  
Tālrunis: +371 29519538  
e-pasts: austris@mailitis.lv

Valdes loceklis  
**A. Mailītis**

Kadastra Nr.  
**70860090045**

Projekts / Project  
**Administratīvās ēkas pārbūve –  
H. Medņa dzimtas mājas "Dzintari" atjaunošana**

Objekts / Object  
**Administratīvās ēkas pārbūve un palīgēkas nojaukšana**  
Būvju klasifikātors: 1220

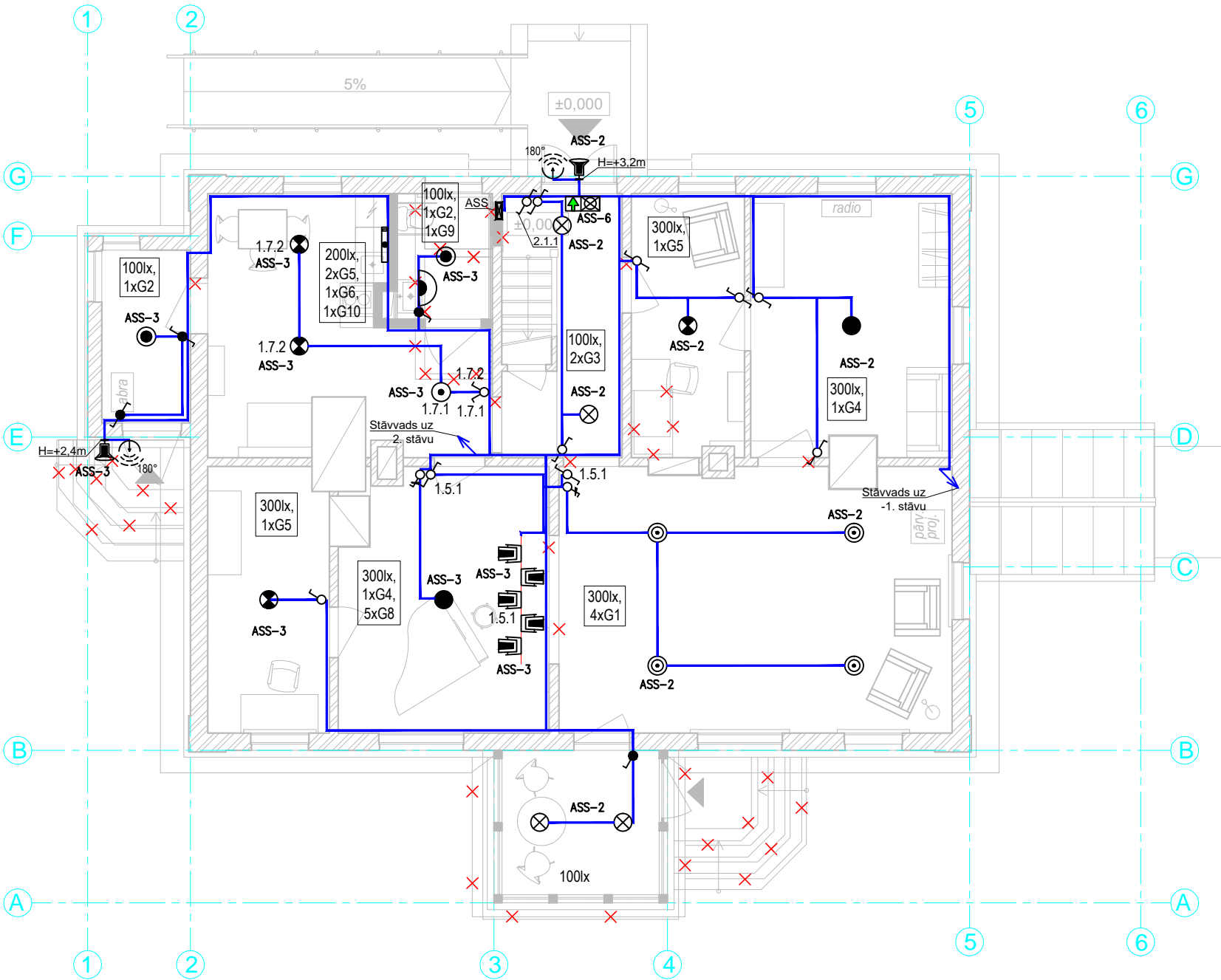
Objekta adrese / Adress  
**Dzintari, Praulienas pag., Madonas nov., LV-4825**

#### Pagrabstāva plāns ar apgaismes tīkliem

Būvproj. daļas vadītājs Design proj. part manager	Valdis Pīpiņš	
Projektētājs Designed by	Valdis Pīpiņš	
Projektētājs Designed by		
Izpildītājs Drawn by		
Mērogs Scale	1 : 100	Stadija Stage
		BP
Nozare Branch	Elektroapgāde	
	EL-3	
Reģ. Nr. Ident. No	Revīzija Revision	Datums Date
		19.09.2017

#### Piezīmes:

- Telpu nepieciešamajam apgaismojumam izvēlēti gaismekļi LED spuldzēm.
- Gaismekļu izvietojumu tehnoloģisko iekārtu telpās precizēt saskaņā ar tehnoloģisko iekārtu izvietojumu.
- Telpās gaismekļus un slēdzus uzstādīt ar telpas raksturam atbilstošu aizsardzības pakāpi.
- Gaismekļu tipus un novietojumus saskaņot ar pasūtītāju un arhitektu.
- Kabeļu trases plānā parādītas nosacīti, tās precizēt montāžas laikā un izpildīt atbilstoši LVS HD 60364-5-52.
- Visus darbus izpildīt saskaņā ar "ELEKTROIETAIŠU IZBŪVES NOTEIKUMIEM" un "ELEKTRISKO TĪKLU AIZSARDZĪBAS NOTEIKUMIEM", un citiem normatīviem dokumentiem.
- Precīzus ēkas un būvkonstrukciju izmērus un piesaistes skatīt AR un BK daļās.
- Gaismas slēdzus montēt 1.0m no grīdas.
- Proj. grupu tīklus montēt virsapmetuma izpildījumā. Kabeļu montāžas veidu papildus precizēt darbu gaitā un saskaņot ar autoruzraugu.
- Elektrības gaismekļus un strāvu izvadu, apgaismojumu lampu, elektrības kabeļu plauktu, visa veida lūku izvietojums precizējams būvdarbu gaitā. Piesaistes slēdžiem, gaismekļiem precizēt darbu gaitā.
- Avārijas izejas un avārijas gaismekļus jābūt aprīkotam ar iebūvētu barošanas bloku, kurš spēs nodrošināt vienas stundas darbu avārijas režīmā.
- Virsmas durvīm gaismekļa augstumu papildus precizēt autoruzraudzības laikā.



Piezīmes:

1. Telpu nepieciešamajam apgaismojumam izvēlēti gaismekļi LED spuldzēm.
2. Gaismekļu izvietojumu tehnoloģisko iekārtu telpās precizēt saskaņā ar tehnoloģisko iekārtu izvietojumu.
3. Telpās gaismekļus un slēdžus uzstādīt ar telpas raksturam atbilstošu aizsardzības pakāpi.
4. Gaismekļu tipus un novietojumus saskaņot ar pasūtītāju un arhitektu.
5. Kabeļu trases plānā parādītas nosacīti, tās precizēt montāžas laikā un izpildīt atbilstoši LVS HD 60364-5-52.
6. Visus darbus izpildīt saskaņā ar "ELEKTROIETAISŪ IZBŪVES NOTEIKUMIEM" un "ELEKTRISKO TĪKLU AIZSARDZĪBAS NOTEIKUMIEM", un citiem normatīviem dokumentiem.
7. Precīzus ēkas un būvkonstrukciju izmērus un piesaistes skatīt AR un BK daļās.
8. Gaismas slēdžus montēt 1.0m no grīdas.
9. Proj. grupu tīklus montēt virsapmetuma izpildījumā. Kabeļu montāžas veidu papildus precizēt darbu gaitā un saskaņot ar autoruzraugu.
10. Elektrības gaismekļus un strāvu izvadu, apgaismojumu lampu, elektrības kabeļu plauktu, visa veida lūku izvietojums precizējams būvdarbu gaitā. Piesaistes slēdžiem, gaismekļiem precizēt darbu gaitā.
11. Avārijas izejas un avārijas gaismekļus jābūt aprīkotam ar iebūvētu barošanas bloku, kurš spēs nodrošināt vienas stundas darbu avārijas režīmā.
12. Virs ieejas durvīm gaismekļa augstumu papildus precizēt autoruzraudzības laikā.
13. Sadalnes novietojumu papildus precizēt autoruzraudzības laikā.

TELPU EKSPLIKĀCIJA

1. STĀVS

1.1	IEEJAS/KĀPŅU HALLE	8,2 m <sup>2</sup>
1.2	EKSPOZĪCIJAS TELPA (H. MEDNIS)	9,5 m <sup>2</sup>
1.3	EKSPOZĪCIJAS TELPA (H. MEDNIS)	16,7 m <sup>2</sup>
1.4	EKSPOZĪCIJAS TELPA	33,0 m <sup>2</sup>
1.5	EKSPOZĪCIJAS TELPA	17,0 m <sup>2</sup>
1.6	EKSPOZĪCIJAS TELPA (A. KUMSĀRS)	10,3 m <sup>2</sup>
1.7	VIRTUVE	17,0 m <sup>2</sup>
1.8	WC	3,7 m <sup>2</sup>
1.9	PRIEKŠNAMS/PIEBŪVE	4,9 m <sup>2</sup>
1.10	VERANDA	7,3 m <sup>2</sup>
STĀVA KOPEJĀ PLATĪBA		127,6 m <sup>2</sup>

Nosacītie apzīmējumi

	El. sadalne
	El. darba tīkls
	Vienpolīgs el. slēdzis (230V, 10A, IP20, V/A)
	Vienpolīgs el. slēdzis (230V, 10A, IP44, V/A)
	El. dimmeris (230V, 10A, IP20, V/A)
	Sapārots el. slēdzis (230V, 10A, IP20, V/A)
	El. pārslēdzis (230V, 10A, IP20, V/A)
	El. pārslēdzis (230V, 10A, IP44, V/A)
	El. gaismekļu sliede 230V
	Kustības sensors un krēslas sensors (180°, IP44, V/A)
G1	Pie griestiem stiprināms LED gaismeklis, dimējam (230V, 67W, IP20)
G2	Pie griestiem stiprināms LED gaismeklis (230V, 24W, IP40)
G3	Pie griestiem stiprināms LED gaismeklis (230V, 19W, IP40)
G4	Pie griestiem stiprināms LED gaismeklis, dimējam (230V, 75W, IP20)
G5	Pie griestiem stiprināms LED gaismeklis (230V, 73W, IP20)
G6	Pie griestiem stiprināms LED gaismeklis (230V, 25W, IP20)
G7	Pie griestiem stiprināms LED gaismeklis (230V, 48W, IP44)
G8	Pie gaismekļu sliedes stiprināms LED gaismeklis (230V, 21W, IP20)
G9	Pie sienas stiprināms LED gaismeklis (230V, 24W, IP44)
G10	Pie sienas stiprināms LED gaismeklis komplektā ar slēdzi (230V, 15W, IP44)
G11	Pie griestiem vai sienas stiprināms avārijas gaismeklis ar uzrakstu "IZEJA", komplektā ar 1h barošanas bloku (230V, 2,0W, IP20)

Pasūtītājs / Employer  
**"Madonas novada pašvaldība"**  
Reģ. Nr.: LV90000054572

Projektētājs / Consultant  
  
SIA "MAILĪTIS A.I.I.M."  
Stokholmas iela 59-1, Rīga, LV-1014  
Reģistr. Nr.: 40003990574  
Tālrunis: +371 29519538  
e-pasts: austris@mailitis.lv

Valdes loceklis  
**A. Mailītis**

Kadastra Nr.  
**70860090045**

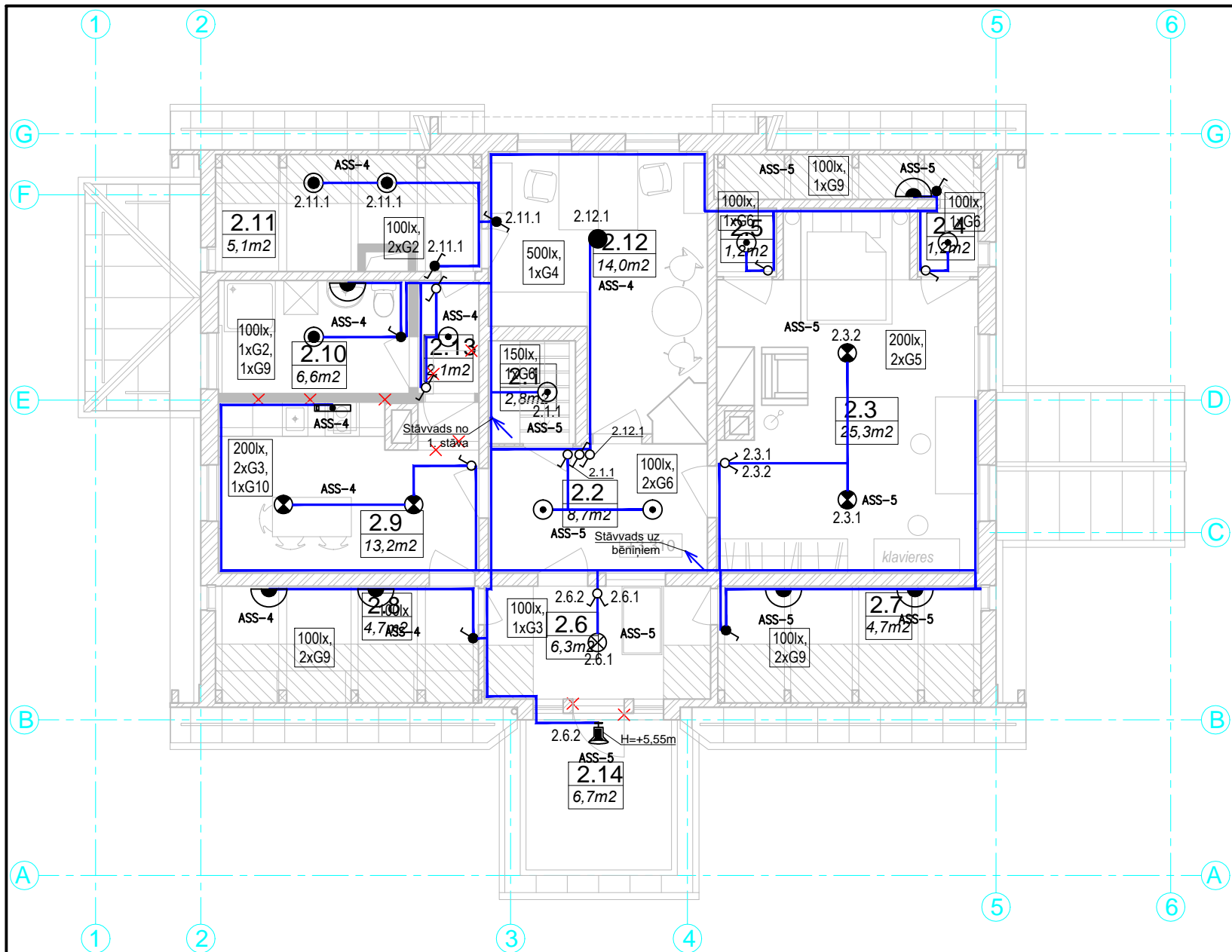
Projekts / Project  
**Administratīvās ēkas pārbūve –  
H. Medņa dzimtas mājas "Dzintari" atjaunošana**

Objekts / Object  
**Administratīvās ēkas pārbūve un palīgēkas nojaukšana  
Būvju klasifikators: 1220**

Objekta adrese / Adress  
**Dzintari, Praulienas pag., Madonas nov., LV-4825**

1.stāva plāns ar apgaismes tīkliem

Būvproj. daļas vadītājs Design proj. part manager	Valdis Pīpiņš	
Projektētājs Designed by	Valdis Pīpiņš	
Projektētājs Designed by		
Izpildītājs Drawn by		
Mērogs Scale	1 : 100	Stadija Stage
		BP
Nozare Branch	Elektroapgāde	
Reģ. Nr. Ident. No	Revīzija Revision	Datums Date
	—	19.09.2017



## TELPU EKSPLIKĀCIJA

### 2. STĀVS

2.1	KĀPŅU TELPA	2,8 m <sup>2</sup>
2.2	GAITENIS	8,7 m <sup>2</sup>
2.3	DARBA TELPA	25,3 m <sup>2</sup>
2.4	IEBŪVĒTAIS SKAPIS	1,2 m <sup>2</sup>
2.5	IEBŪVĒTAIS SKAPIS	1,2 m <sup>2</sup>
2.6	ATPŪTAS TELPA	6,3 m <sup>2</sup>
2.7	PALĪGTELPA	4,7 m <sup>2</sup>
2.8	PALĪGTELPA	4,7 m <sup>2</sup>
2.9	VIRTUVE / ATPŪTAS TELPA DARBINIEKIEM	13,2 m <sup>2</sup>
2.10	WC AR DUŠU	6,6 m <sup>2</sup>
2.11	PALĪGTELPA	5,6 m <sup>2</sup>
2.12	DARBA TELPA	14,0 m <sup>2</sup>
2.13	GAITENIS	2,1 m <sup>2</sup>
2.14	JUMTA TERASE	6,7 m <sup>2</sup>
STĀVA KOPĒJĀ PLATĪBA		103,1 m <sup>2</sup>

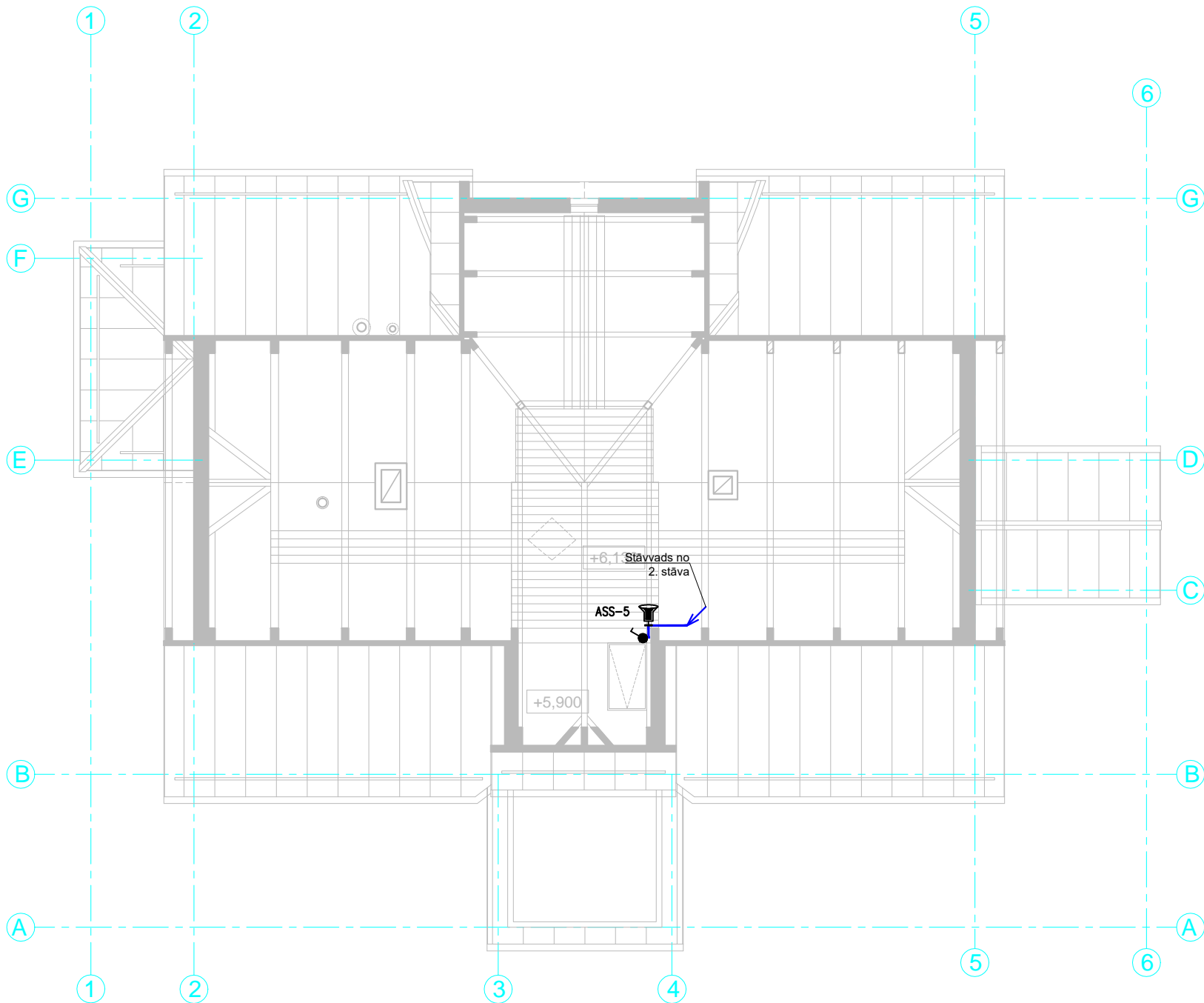
### Nosacītie apzīmējumi

	El. darba tīkls
	Vienpolīgs el. slēdzis (230V, 10A, IP20, V/A)
	Vienpolīgs el. slēdzis (230V, 10A, IP44, V/A)
	Sapārots el. slēdzis (230V, 10A, IP20, V/A)
	El. pārslēdzis (230V, 10A, IP20, V/A)
	El. pārslēdzis (230V, 10A, IP44, V/A)
G2	Pie griestiem stiprināms LED gaismeklis (230V, 24W, IP40)
G3	Pie griestiem stiprināms LED gaismeklis (230V, 19W, IP40)
G4	Pie griestiem stiprināms LED gaismeklis, dimējam (230V, 75W, IP20)
G5	Pie griestiem stiprināms LED gaismeklis (230V, 73W, IP20)
G6	Pie griestiem stiprināms LED gaismeklis (230V, 25W, IP20)
G7	Pie griestiem stiprināms LED gaismeklis (230V, 48W, IP44)
G9	Pie sienas stiprināms LED gaismeklis (230V, 24W, IP44)
G10	Pie sienas stiprināms LED gaismeklis komplektā ar slēdzi (230V, 15W, IP44)

### Piezīmes:

- Telpu nepieciešamajam apgaismojumam izvēlēti gaismekļi LED spuldzēm.
- Gaismekļu izvietojumu tehnoloģisko iekārtu telpās precizēt saskaņā ar tehnoloģisko iekārtu izvietojumu.
- Telpās gaismekļus un slēdžus uzstādīt ar telpas raksturam atbilstošu aizsardzības pakāpi.
- Gaismekļu tipus un novietojumus saskaņot ar pasūtītāju un arhitektu.
- Kabeļu trases plānā parādītas nosacīti, tās precizēt montāžas laikā un izpildīt atbilstoši LVS HD 60364-5-52.
- Visus darbus izpildīt saskaņā ar "ELEKTROIETAIŠU IZBŪVES NOTEIKUMIEM" un "ELEKTRISKO TĪKLU AIZSARDZĪBAS NOTEIKUMIEM", un citiem normatīviem dokumentiem.
- Precīzus ēkas un būvkonstrukciju izmērus un piesaistes skatīt AR un BK daļās.
- Gaismas slēdžus montēt 1.0m no grīdas.
- Proj. grupu tīklus montēt virsapmetuma izpildījumā. Kabeļu montāžas veidu papildus precizēt darbu gaitā un saskaņot ar autoruzraugu.
- Elektrības gaismekļus un strāvu izvadu, apgaismojumu lampu, elektrības kabeļu plauktu, visa veida lūku izvietojums precizējams būvdarbu gaitā. Piesaistes slēdžiem, gaismekļiem precizēt darbu gaitā.
- Avārijas izejas un avārijas gaismekļus jābūt aprīkotam ar iebūvētu barošanas bloku, kurš spēs nodrošināt vienas stundas darbu avārijas režīmā.
- Virš ieejas durvīm gaismekļa augstumu papildus precizēt autoruzraudzības laikā.

Pasūtītājs / Employer		<b>"Madonas novada pašvaldība"</b> Reģ. Nr.: LV90000054572	
Projektētājs / Consultant			
SIA "MAILĪTIS A.I.I.M." Stokholmas iela 59-1, Rīga, LV-1014 Reģistr. Nr.: 40003990574 Tālrunis: +371 29519538 e-pasts: austris@mailitis.lv			
Valdes loceklis	A. Mailītis		
Kadastra Nr.	70860090045		
Projekts / Project			
Administratīvās ēkas pārbūve – H. Medņa dzimtas mājas "Dzintari" atjaunošana			
Objekts / Object			
Administratīvās ēkas pārbūve un palīgēkas nojaukšana Būvju klasifikātors: 1220			
Objekta adrese / Adress			
Dzintari, Praulienas pag., Madonas nov., LV-4825			
2.stāva plāns ar apgaismes tīkliem			
Būvproj. daļas vadītājs Design proj. part manager		Valdis Pīpiņš	
Projektētājs Designed by		Valdis Pīpiņš	
Projektētājs Designed by			
Izpildītājs Drawn by			
Mērogs Scale	1 : 100	Stadija Stage	BP
Nozare Branch		Elektroapgāde	Rasējuma marka un Nr. Drawing mark & No.
			EL-5
Reģ. Nr. Ident. No		Revīzija Revision	Datums Date
		—	19.09.2017



Piezīmes:

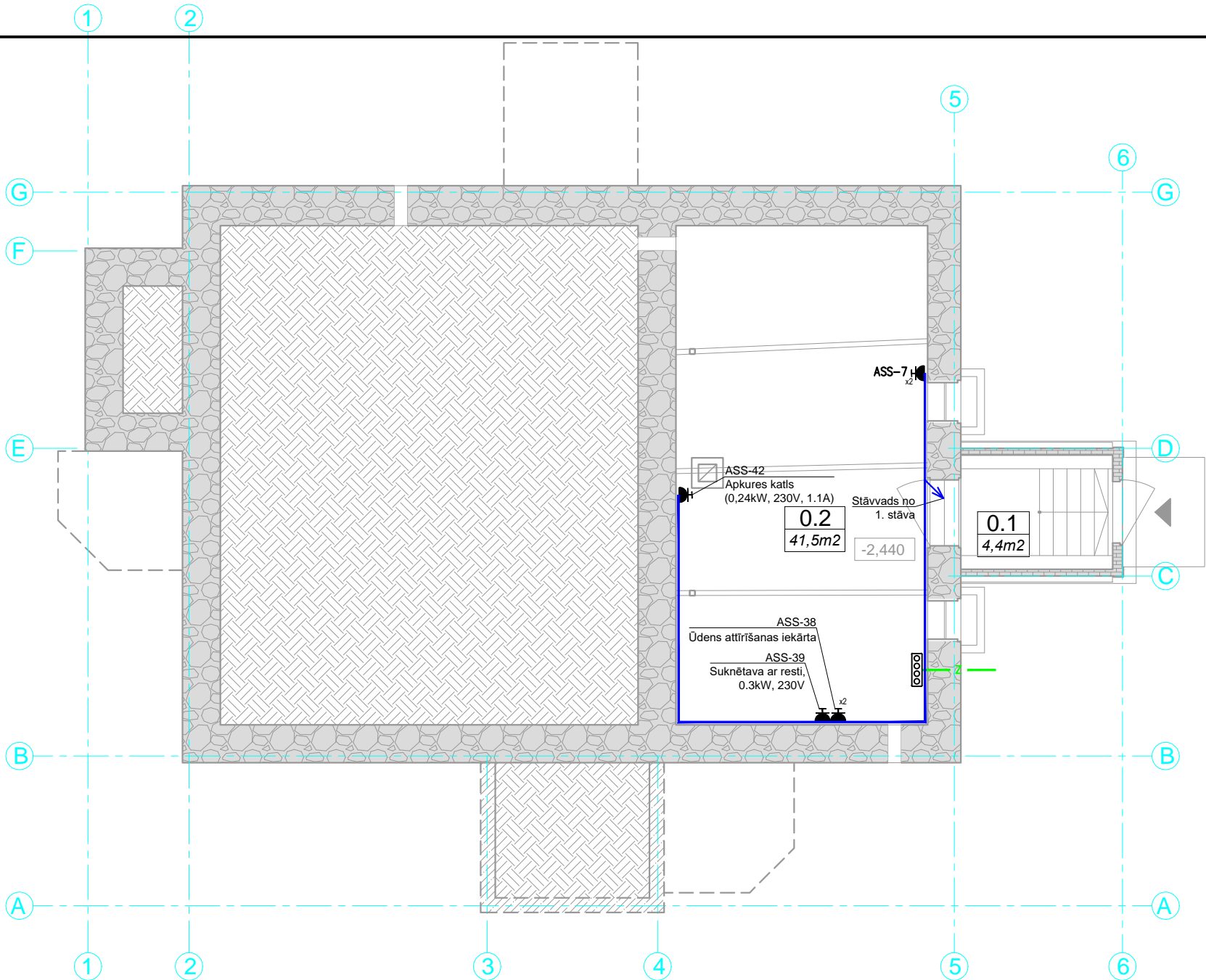
1. Telpu nepieciešamajam apgaismojumam izvēlēti gaismekļi LED spuldzēm.
2. Gaismekļu izvietojumu tehnoloģisko iekārtu telpās precizēt saskaņā ar tehnoloģisko iekārtu izvietojumu.
3. Telpās gaismekļus un slēdžus uzstādīt ar telpas raksturam atbilstošu aizsardzības pakāpi.
4. Gaismekļu tipus un novietojumus saskaņot ar pasūtītāju un arhitektu.
5. Kabeļu trases plānā parādītas nosacīti, tās precizēt montāžas laikā un izpildīt atbilstoši LVS HD 60364-5-52.
6. Visus darbus izpildīt saskaņā ar "ELEKTROIETAIŠU IZBŪVES NOTEIKUMIEM" un "ELEKTRISKO TĪKLU AIZSARDZĪBAS NOTEIKUMIEM", un citiem normatīviem dokumentiem.
7. Precīzus ēkas un būvkonstrukciju izmērus un piesaistes skatīt AR un BK daļās.
8. Gaismas slēdžus montēt 1.0m no grīdas.
9. Proj. grupu tīklus montēt virsapmetuma izpildījumā. Kabeļu montāžas veidu papildus precizēt darbu gaitā un saskaņot ar autoruzraugu.
10. Elektrības gaismekļus un strāvu izvadu, apgaismojumu lampu, elektrības kabeļu plauktu, visa veida lūku izvietojums precizējams būvdarbu gaitā. Piesaistes slēdžiem, gaismekļiem precizēt darbu gaitā.
11. Avārijas izejas un avārijas gaismekļus jābūt aprīkotam ar iebūvētu barošanas bloku, kurš spēs nodrošināt vienas stundas darbu avārijas režīmā.

Nosacītie apzīmējumi

	El. darba tīkls
	Vienpolīgs el. slēdzis (230V, 10A, IP44, V/A)
G7	Pie griestiem stiprināms LED gaismeklis (230V, 48W, IP44)

Pasūtītājs / Employer		<b>"Madonas novada pašvaldība"</b> Reģ. Nr.: LV90000054572	
Projektētājs / Consultant			
SIA "MAILĪTIS A.I.I.M." Stokholmas iela 59-1, Rīga, LV-1014 Reģistr. Nr.: 40003990574 Tālrunis: +371 29519538 e-pasts: austris@mailitis.lv			
Valdes loceklis		A. Mailītis	
Kadastra Nr.		70860090045	
Projekts / Project			
Administratīvās ēkas pārbūve – H. Medņa dzimtas mājas "Dzintari" atjaunošana			
Objekts / Object			
Administratīvās ēkas pārbūve un palīgēkas nojaukšana Būvju klasifikātors: 1220			
Objekta adrese / Adress			
Dzintari, Praulienas pag., Madonas nov., LV-4825			
Bēniņu stāva plāns ar apgaismes tīkliem			
Būvproj. daļas vadītājs Design proj. part manager		Valdis Pīpiņš	
Projektētājs Designed by		Valdis Pīpiņš	
Projektētājs Designed by			
Izpildītājs Drawn by			
Mērogs Scale	1 : 100	Stadija Stage	BP
Nozare Branch		Elektroapgāde	Rasējuma marka un Nr. Drawing mark & No.
			EL-6
Reģ. Nr. Ident. No		Revīzija Revision	Datums Date
		—	19.09.2017





TELPU EKSPLIKĀCIJA		
PAGRABSTĀVS (-1.STĀVS)		
0.1	KĀPŅU TELPA UZ PAGRABU	4,40 m²
0.2	APKURES/TEHNISKĀ TELPA	41,5 m²
STĀVA KOPĒJĀ PLATĪBA		45,9 m²

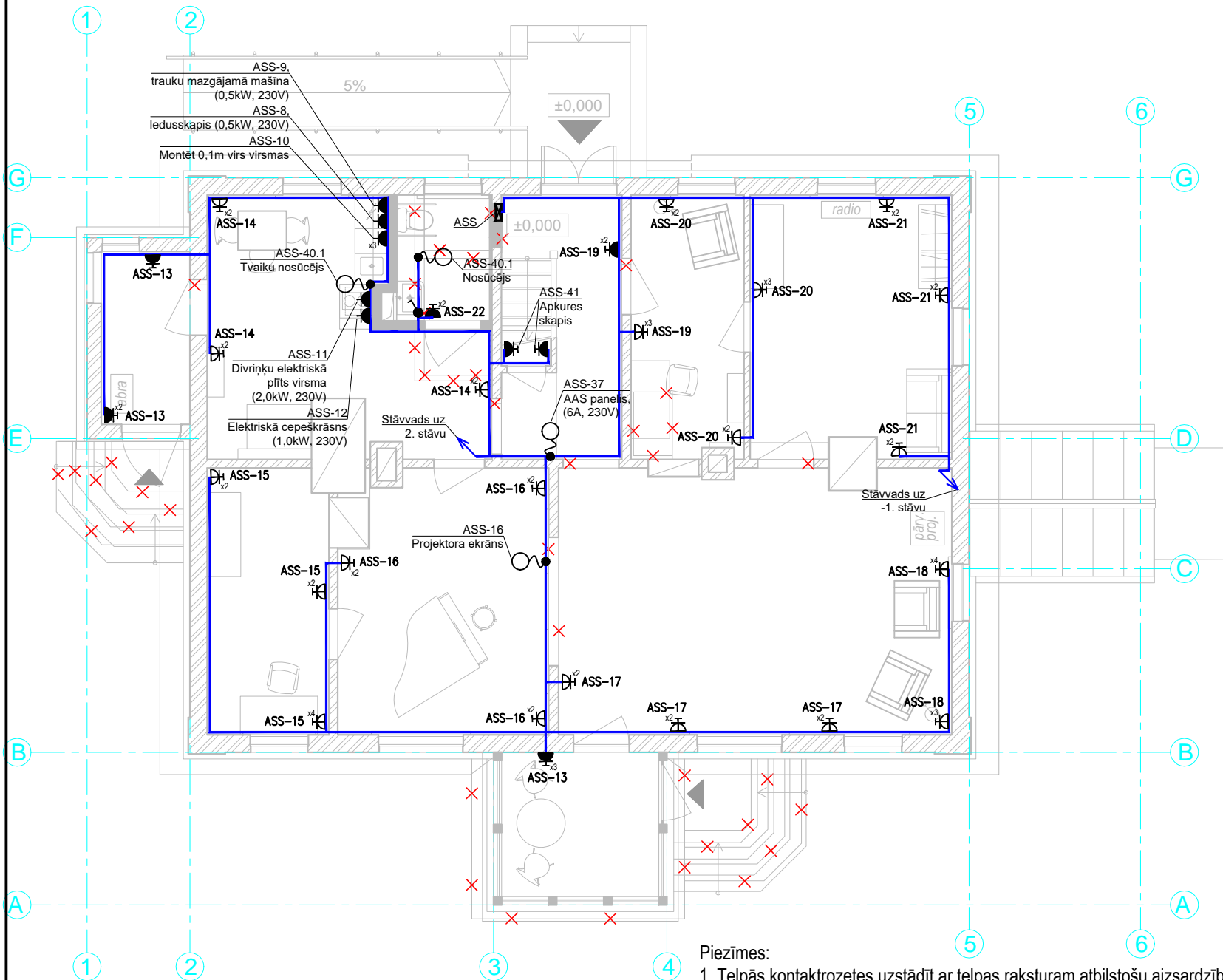
Pasūtītājs / Employer		"Madonas novada pašvaldība"	
		Reģ. Nr.: LV90000054572	
Projektētājs / Consultant			
SIA "MAILĪTIS A.I.I.M."			
Stokholmas iela 59-1, Rīga, LV-1014			
Reģistr. Nr.: 40003990574			
Tālrunis: +371 29519538			
e-pasts: austris@mailitis.lv			
Valdes loceklis		A. Mailītis	
Kadastra Nr.		70860090045	
Projekts / Project			
Administratīvās ēkas pārbūve –			
H. Medņa dzimtas mājas "Dzintari" atjaunošana			
Objekts / Object			
Administratīvās ēkas pārbūve un palīgēkas nojaukšana			
Būvju klasifikātors: 1220			
Objekta adrese / Adress			
Dzintari, Praulienas pag., Madonas nov., LV-4825			
Pagrabstāva plāns ar spēka tīkliem			
Būvproj. daļas vadītājs Design proj. part manager		Valdis Pīpiņš	
Projektētājs Designed by		Valdis Pīpiņš	
Projektētājs Designed by			
Izpildītājs Drawn by			
Mērogs Scale	1 : 100	Stadija Stage	BP
Nozare Branch		Elektroapgāde	
		EL-7	
Reģ. Nr. Ident. No		Revīzija Revision	—
		Datums Date	19.09.2017

Nosacītie apzīmējumi

	El. sadalne
	El. darba tīkls
	Elektrisko pieslēgumu izvads
	Potenciālu izlīdzinošā kopne
	Dzelteni-zaļais zemējuma vads Cu-1x16mm²
	Zemējuma kontūrs cinkota plakandzelzs 40x4mm
	Elektriskais sienas kontakts (230V, 16A, IP44, V/A)
	Zibensnovadītājs cinkota apaļdzelzs d=10mm PVC apvalkā
	Krustojuma savienojums "apaļvads - plakandzelzs"
	Krustojuma savienojums "plakandzelzs - plakandzelzs"
	Vertikālais zemētājs elektrods, L=3x1,5m, d=20mm (tipu precizēt montāžas laikā)

Piezīmes:

1. Telpās kontaktrozetes uzstādīt ar telpas raksturam atbilstošu aizsardzības pakāpi.
2. Kontaktrozešu tipu un atrašanās vietu saskaņot ar pasūtītāju un arhitektu.
3. Kabeļu trases plānā parādītas nosacīti, tās precizēt montāžas laikā un izpildīt atbilstoši LVS HD 60364-5-52.
4. Visus darbus izpildīt saskaņā ar "ELEKTROIETAIŠU IZBŪVES NOTEIKUMIEM" un "ELEKTRISKO TĪKLU AIZSARDZĪBAS NOTEIKUMIEM", un citiem normatīviem dokumentiem.
5. Precīzus ēkas un būvkonstrukciju izmērus un piesaistes skatīt AR un BK daļās.
6. Sienas kontaktu montāžas augstums 0,3m, bet papildus precizēt darbu gaitā.
7. Proj. grupu tīklus montēt virsapmetuma izpildījumā. Kabeļu montāžas veidu papildus precizēt darbu gaitā un saskaņot ar autoruzraugu.
8. Elektrības strāvu izvadu, elektrības kabeļu plauktu, visa veida lūku izvietojums precizējams būvdarbu gaitā.
9. Piesaistes kontaktu rozetēm, grupu sadalēm un izvadu vietas, precizēt darbu gaitā.
10. Pēc konkrētu tehnoloģisko iekārtu piegādes, nepieciešams papildus precizēt elektriskos pieslēgumus un tās montāžas veidu.



Nosacītie apzīmējumi

	El. sadalne
	El. darba tīkls
	Elektriskais sienas kontakts (230V, 16A, IP20, V/A)
	Elektriskais sienas kontakts (230V, 16A, IP44, V/A)
	Elektriskais sienas kontakts (230V, 16A, IP44, Z/A)
	Elektrisko pieslēgumu izvads
	Vienpolīgs el. slēdzis (230V, 10A, IP44, V/A)

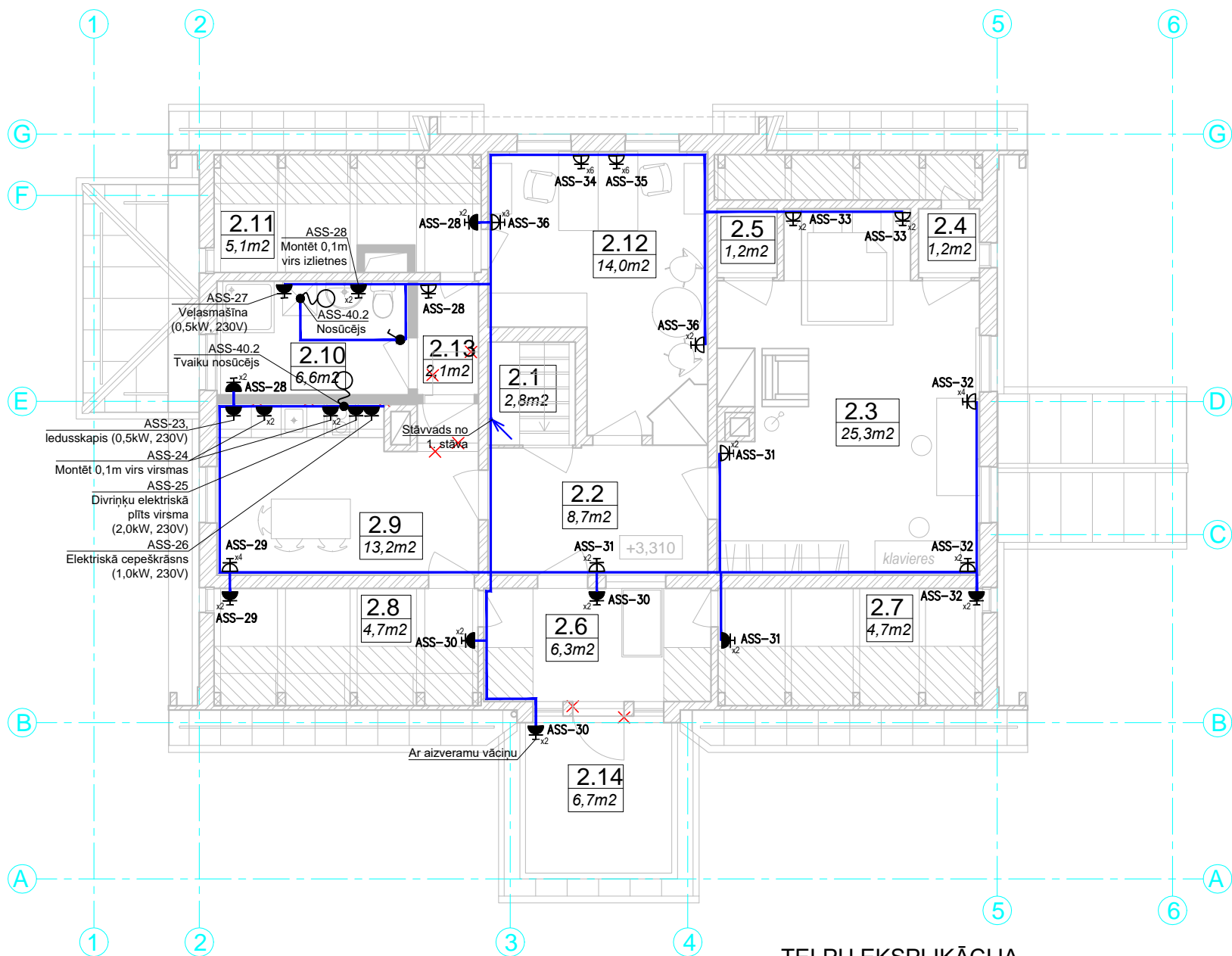
- Piezīmes:
- Telpās kontaktrozetes uzstādīt ar telpas raksturam atbilstošu aizsardzības pakāpi.
  - Kontaktrozešu tipu un atrašanās vietu saskaņot ar pasūtītāju un arhitektu.
  - Kabeļu trases plānā parādītas nosacīti, tās precizēt montāžas laikā un izpildīt atbilstoši LVS HD 60364-5-52.
  - Visus darbus izpildīt saskaņā ar "ELEKTROIETAIŠU IZBŪVES NOTEIKUMIEM" un "ELEKTRISKO TĪKLU AIZSARDZĪBAS NOTEIKUMIEM", un citiem normatīviem dokumentiem.
  - Precīzus ēkas un būvkonstrukciju izmērus un piesaistes skatīt AR un BK daļās.
  - Sienas kontaktu montāžas augstums 0,3m, bet papildus precizēt darbu gaitā.
  - Proj. grupu tīklus montēt virsapmetuma izpildījumā. Kabeļu montāžas veidu papildus precizēt darbu gaitā un saskaņot ar autoruzraugu.
  - Elektrības strāvu izvadu, elektrības kabeļu plauktu, visa veida lūku izvietojums precizējams būvdarbu gaitā.
  - Piesaistes kontaktu rozetēm, grupu sadalēm un izvadu vietas, precizēt darbu gaitā.
  - Pēc konkrētu tehnoloģisko iekārtu piegādes, nepieciešams papildus precizēt elektriskos pieslēgumus un tās montāžas veidu.
  - Sadalnes novietojumu papildus precizēt autoruzraudzības laikā.

## TELPU EKSPLIKĀCIJA

### 1. STĀVS

1.1	IEEJAS/KĀPŅU HALLE	8,2 m <sup>2</sup>
1.2	EKSPOZĪCIJAS TELPA (H. MEDNIS)	9,5 m <sup>2</sup>
1.3	EKSPOZĪCIJAS TELPA (H. MEDNIS)	16,7 m <sup>2</sup>
1.4	EKSPOZĪCIJAS TELPA	33,0 m <sup>2</sup>
1.5	EKSPOZĪCIJAS TELPA	17,0 m <sup>2</sup>
1.6	EKSPOZĪCIJAS TELPA (A. KUMSĀRS)	10,3 m <sup>2</sup>
1.7	VIRTUVE	17,0 m <sup>2</sup>
1.8	WC	3,7 m <sup>2</sup>
1.9	PRIEKŠNAMS/PIEBŪVE	4,9 m <sup>2</sup>
1.10	VERANDA	7,3 m <sup>2</sup>
STĀVA KOPĒJĀ PLATĪBA		127,6 m <sup>2</sup>

Pasūtītājs / Employer		<b>"Madonas novada pašvaldība"</b> <b>Reģ. Nr.: LV90000054572</b>	
Projektētājs / Consultant			
SIA "MAILĪTIS A.I.I.M." Stokholmas iela 59-1, Rīga, LV-1014 Reģistr. Nr.: 40003990574 Tālrunis: +371 29519538 e-pasts: austris@mailitis.lv			
Valdes loceklis	A. Mailītis		
Kadastra Nr.	70860090045		
Projekts / Project			
Administratīvās ēkas pārbūve – H. Medņa dzimtas mājas "Dzintari" atjaunošana			
Objekts / Object			
Administratīvās ēkas pārbūve un palīgēkas nojaukšana Būvju klasifikātors: 1220			
Objekta adrese / Adress			
Dzintari, Praulienas pag., Madonas nov., LV-4825			
1.stāva plāns ar spēka tīkliem			
Būvproj. daļas vadītājs Design proj. part manager		Valdis Pīpiņš	
Projektētājs Designed by		Valdis Pīpiņš	
Projektētājs Designed by			
Izpildītājs Drawn by			
Mērogs Scale	1 : 100	Stadija Stage	BP
Nozare Branch		Elektroapgāde	Rasējuma marka un Nr. Drawing mark & No.
			EL-8
Reģ. Nr. Ident. No		Revīzija Revision	Datums Date
		—	19.09.2017



Nosacītie apzīmējumi

	El. sadalne
	El. darba tīkls
	Elektriskais sienas kontakts (230V, 16A, IP20, V/A)
	Elektriskais sienas kontakts (230V, 16A, IP44, V/A)
	Elektrisko pieslēgumu izvads
	Vienpolīgs el. slēdzis (230V, 10A, IP44, V/A)

TELPU EKSPĻIKĀCIJA

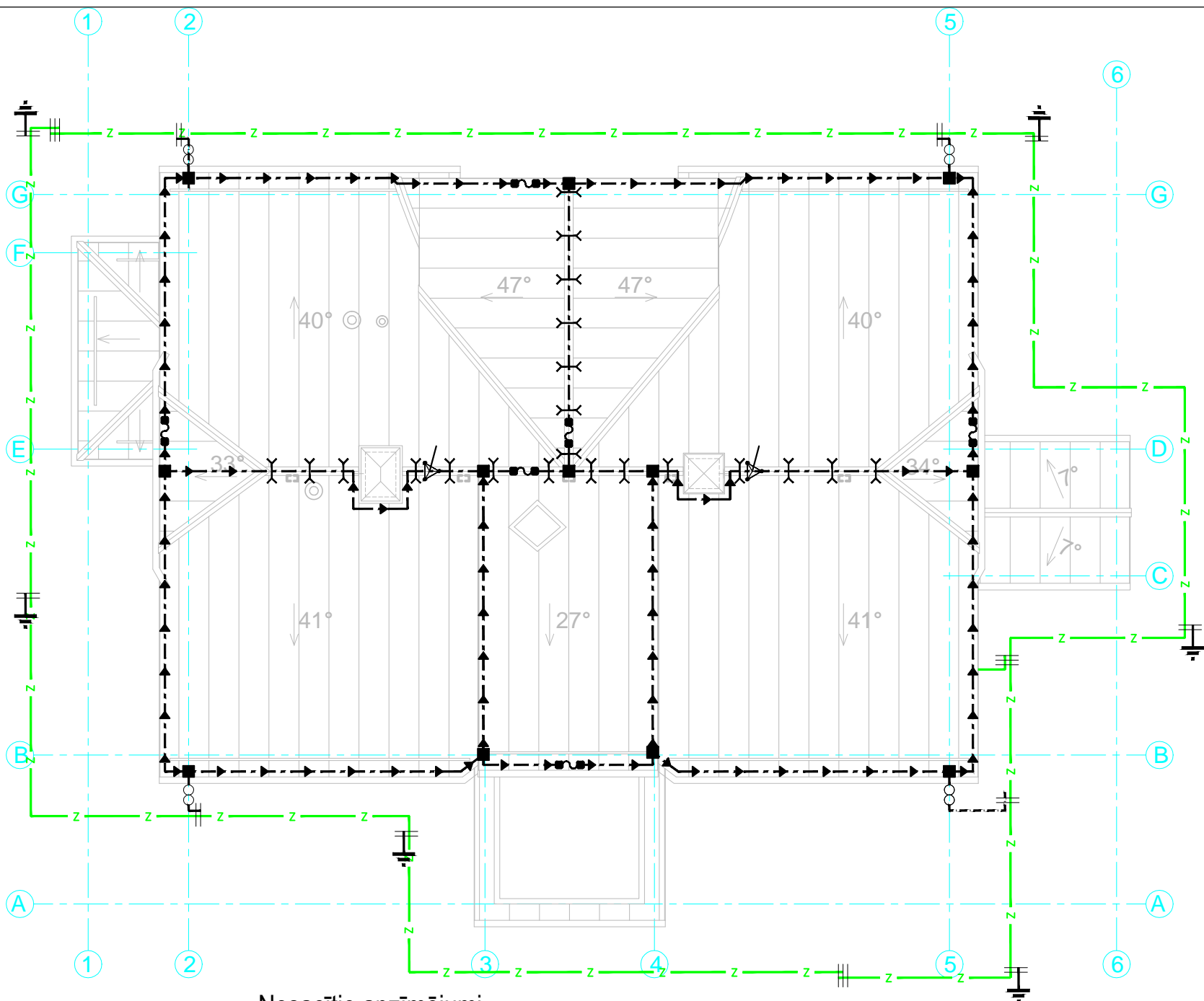
2. STĀVS

2.1	KĀPŅU TELPA	2,8 m <sup>2</sup>
2.2	GAITENIS	8,7 m <sup>2</sup>
2.3	DARBA TELPA	25,3 m <sup>2</sup>
2.4	IEBŪVĒTAIS SKAPIS	1,2 m <sup>2</sup>
2.5	IEBŪVĒTAIS SKAPIS	1,2 m <sup>2</sup>
2.6	ATPŪTAS TELPA	6,3 m <sup>2</sup>
2.7	PALĪGTELPA	4,7 m <sup>2</sup>
2.8	PALĪGTELPA	4,7 m <sup>2</sup>
2.9	VIRTUVE / ATPŪTAS TELPA DARBINIEKIEM	13,2 m <sup>2</sup>
2.10	WC AR DUŠU	6,6 m <sup>2</sup>
2.11	PALĪGTELPA	5,6 m <sup>2</sup>
2.12	DARBA TELPA	14,0 m <sup>2</sup>
2.13	GAITENIS	2,1 m <sup>2</sup>
2.14	JUMTA TERASE	6,7 m <sup>2</sup>
STĀVA KOPĒJĀ PLATĪBA		103,1 m <sup>2</sup>

Piezīmes:

1. Telpās kontaktrozetes uzstādīt ar telpas raksturam atbilstošu aizsardzības pakāpi.
2. Kontaktrozešu tipu un atrašanās vietu saskaņot ar pasūtītāju un arhitektu.
3. Kabeļu trases plānā parādītas nosacīti, tās precizēt montāžas laikā un izpildīt atbilstoši LVS HD 60364-5-52.
4. Visus darbus izpildīt saskaņā ar "ELEKTROIETAIŠU IZBŪVES NOTEIKUMIEM" un "ELEKTRISKO TĪKLU AIZSARDZĪBAS NOTEIKUMIEM", un citiem normatīviem dokumentiem.
5. Precīzus ēkas un būvkonstrukciju izmērus un piesaistes skatīt AR un BK daļās.
6. Sienas kontaktu montāžas augstums 0,3m, bet papildus precizēt darbu gaitā.
7. Proj. grupu tīklus montēt virsapmetuma izpildījumā. Kabeļu montāžas veidu papildus precizēt darbu gaitā un saskaņot ar autoruzraugu.
8. Elektrības strāvu izvadu, elektrības kabeļu plauktu, visa veida lūku izvietojums precizējams būvdarbu gaitā.
9. Piesaistes kontaktu rozetēm, grupu sadalēm un izvadu vietās, precizēt darbu gaitā.
10. Pēc konkrētu tehnoloģisko iekārtu piegādes, nepieciešams papildus precizēt elektriskos pieslēgumus un tās montāžas veidu.

Pasūtītājs / Employer		"Madonas novada pašvaldība"	
		Reģ. Nr.: LV90000054572	
Projektētājs / Consultant			
SIA "MAILĪTIS A.I.I.M."			
Stokholmas iela 59-1, Rīga, LV-1014			
Reģistr. Nr.: 40003990574			
Tālrunis: +371 29519538			
e-pasts: austris@mailitis.lv			
Valdes loceklis		A. Mailītis	
Kadastra Nr. 70860090045			
Projekts / Project			
Administratīvās ēkas pārbūve –			
H. Medņa dzimtas mājas "Dzintari" atjaunošana			
Objekts / Object			
Administratīvās ēkas pārbūve un palīgēkas nojaukšana			
Būvju klasifikators: 1220			
Objekta adrese / Adress			
Dzintari, Praulienas pag., Madonas nov., LV-4825			
2.stāva plāns ar spēka tīkliem			
Būvproj. daļas vadītājs Design proj. part manager		Valdis Pīpiņš	
Projektētājs Designed by		Valdis Pīpiņš	
Projektētājs Designed by			
Izpildītājs Drawn by			
Mērogs Scale		Stadija Stage	
1 : 100		BP	
Nozare Branch		Elektroapgāde	
Reģ. Nr. Ident. No		Revīzija Revision	
		Datums Date	
		19.09.2017	
		Rasējuma marka un Nr. Drawing mark & No.	
		EL-9	



Nosacītie apzīmējumi

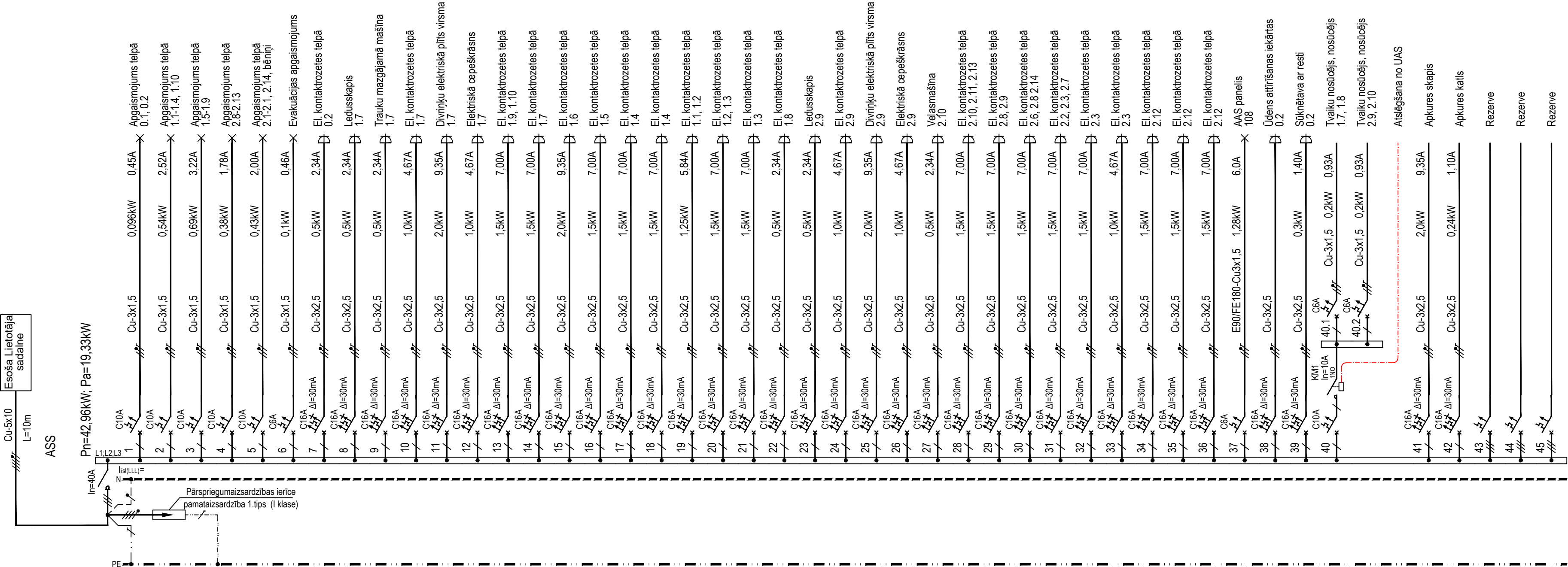
	Zibens uztvērējs un zibensnovadītājs alumīnija apaļvads d=8mm
	Zibensnovadītājs cinkota apaļdzelzs d=10mm PVC apvalkā
	Zemējuma kontūrs cinkota plakandzelzs 40x4mm
	Mērījuma savienojums (tipu precizēt montāžas laikā)
	Krustojuma savienojums "apaļvads - plakandzelzs"
	Krustojuma savienojums "plakandzelzs - plakandzelzs"
	Krustojuma savienojums "apaļvads - apaļvads"
	Zibensuztvērēja stiprinātājelements uz virsmas (tipu precizēt montāžas laikā)
	Vertikālais zemētājs elektrods, L=3x1,5m, d=20mm (tipu precizēt montāžas laikā)
	Izplešanās elements komplektā ar diviem krustojuma savienojumiem "apaļdzelzs - apaļdzelzs"
	Zibensuztvērēja stiprinātājelements uz jumta kores (tipu precizēt montāžas laikā)
	Zibensuztvērējs Alu d=16, L=1.5m, komplektā un stiprinājumiem

Piezīmes:

- Precīzus ēkas un būvkonstrukciju izmērus un piesaistes skatīt AR un BK daļās.
- Jumta metāla konstrukcijas, antenas, teknes u.c., kas atrodas uz jumta, jāsavieno ar kopējo ēkas zemējuma kontūru.
- Zibensaizsardzība izstrādāta atbilstoši III klasei, balstoties uz LVS EN 62305, Latvijas būvnormatīviem 201-15 un LBN 261-15 standartu. Zibensaizsardzības sistēmai uz ēkas jumta ir paredzēts noguldīt zibensuztvērēju - sietu (ne lielāk kā 15x15m) no alumīnija apaļvada Ø8mm.
- Zibensuztvērējs tiek savienots ar zemējumu ar zibensnovadītājiem. Novadītāji tiek montēti pa fasādi līdz zemējuma sistēmai. Savienojums starp zibensnovadītāju un zemētāju tiek izpildīts ar skrūvsavienojumu.
- Zemējuma kontūru skatīt ELT-2 lapā.
- Zibensuztvērēju augstumus papildus precizēt darbu gaitā.
- Zibensnovadītāju montāžas veidu un vietu papildus precizēt darbu gaitā. Savstarpējais zibensnovadītāju attālums ne lielāks kā 15m.

Pasūtītājs / Employer		"Madonas novada pašvaldība"	
		Reģ. Nr.: LV90000054572	
Projektētājs / Consultant			
SIA "MAILĪTIS A.I.I.M."			
Stokholmas iela 59-1, Rīga, LV-1014			
Reģistr. Nr.: 40003990574			
Tālrunis: +371 29519538			
e-pasts: austris@mailitis.lv			
Valdes loceklis		A. Mailītis	
Kadastra Nr.		70860090045	
Projekts / Project			
Administratīvās ēkas pārbūve –			
H. Medņa dzimtas mājas "Dzintari" atjaunošana			
Objekts / Object			
Administratīvās ēkas pārbūve un palīgēkas nojaukšana			
Būvju klasifikators: 1220			
Objekta adrese / Adress			
Dzintari, Praulienas pag., Madonas nov., LV-4825			
Jumta plāns ar zibensaizsardzību			
Būvproj. daļas vadītājs Design proj. part manager		Valdis Pīpiņš	
Projektētājs Designed by		Valdis Pīpiņš	
Projektētājs Designed by			
Izpildītājs Drawn by			
Mērogs Scale		Stadija Stage	
1 : 100		BP	
Nozare Branch		Elektroapgāde	
Reģ. Nr. Ident. No		Revīzija Revision	
		Datums Date	
		19.09.2017	





- Piezīmes:
- Sadalne ir individuāli komplektējama;
  - El. kabeļu markas un to šķērsgriezumus tehnoloģiskajām iekārtām precizēt saskaņā ar iekārtu tehniskajiem datiem;
  - Pieslēgumus vājstrāvas patērētājiem ir jāprecizē montāžas laikā, saskaņā ar VS projektu;
  - Tehnoloģisko iekārtu pieslēgumu jaudas precizēt montāžas laikā pēc tehnoloģisko iekārtu piegādātāja izvēles saskaņā ar iekārtu tehniskajiem datiem;
  - Tehnoloģisko iekārtu vadības blokus, vadības skapjus un to elektroinstalāciju komplektē, piegādā un uzstāda iekārtu montāžas organizācija;
  - Vēdināšanas un kondicionēšanas agregātu vadības skapjus, nosūces regulatorus un to elektroinstalāciju komplektē, piegādā un uzstāda AVK sistēmu montāžas organizācija;
  - Ventilācijas un klimata iekārtu atslēgšanu ugunsgrēka gadījumā risināt montāžas laikā, pieslēdzoties UAS signālam no UAS pults;
  - Visus darbus izpildīt saskaņā ar "ELEKTROIETAIŠU IZBŪVES NOTEIKUMIEM" un "ELEKTRISKO TĪKLU AIZSARDZĪBAS NOTEIKUMIEM", un citiem normatīviem dokumentiem;
  - Kabeļu garumiem ir informatīvs raksturs, papildus precizēt pēc iekārtu uzstādīšanas;
  - Pie projektējamās PEN kopnes ar Cu-1x16mm saņemēt:
    - ūdensvadu un kanalizāciju;
    - apkures caurules;
    - ventilācijas kanālus;
    - kabeļu trestes.

Pasūtītājs / Employer		"Madonas novada pašvaldība"	
Projektētājs / Consultant		Reģ. Nr.: LV90000054572	
SIA "MAILĪTIS A.I.I.M."			
Stokholmas iela 59-1, Rīga, LV-1014			
Reģistr. Nr.: 40003990574			
Tālrunis: +371 29519538			
e-pasts: austris@mailitis.lv			
Valdes loceklis		A. Mailītis	
Kadastra Nr.		70860090045	
Projekts / Project			
Administratīvās ēkas pārbūve –			
H. Medņa dzimtas mājas "Dzintari" atjaunošana			
Objekts / Object			
Administratīvās ēkas pārbūve un palīgēkas nojaukšana			
Būvju klasifikātors: 1220			
Objekta adrese / Address			
Dzintari, Praulienas pag., Madonas nov., LV-4825			
Sadalnes ASS aprēķina shēma			
Būvproj. daļas vadītājs Design proj. part manager		Valdis Pīpiņš	
Projektētājs Designed by		Valdis Pīpiņš	
Projektētājs Designed by			
Izpildītājs Drawn by			
Mērogs Scale	b/m	Stadija Stage	BP
Nozare Branch		Elektroapgāde	Rasējuma marka un Nr. Drawing mark & No.
			EL-11
Reģ. Nr. Ident. No		Revīzija Revision	—
		Datums Date	11.09.2017

Administratīvās ēkas pārbūve un palīgēkas nojaukšana					
Nr.	Nosaukums	Tips	Mērvienība	Daudzums	Piezīmes
1.	2.	3.	4.	5.	6.
1. SADALNES					
1.1	Spēka un apgaismojuma sadalne ASS, individuāli izgatavojama, IP40, komplektā ar komutācijas aparātiem, zemapmetuma, kabeļu ievads un izvadi no augšas	skat. EL-11	k-ts	1	
2. SLEDZI					
2.1	Vienpola slēdzis virsapmetuma instalācijai, 230V - In=10A; IP20		gab.	6	
2.2	Vienpola slēdzis (hermētisks) virsapmetuma instalācijai, 230V - In=10A; IP44		gab.	11	
2.3	Dimmeris virsapmetuma instalācijai - 230V; In=10A; IP20		gab.	2	
2.4	Pārslēdzis virsapmetuma instalācijai - 230V; In=10A; IP20		gab.	12	
2.5	Pārslēdzis (hermētisks) virsapmetuma instalācijai - 230V; In=10A; IP44		gab.	4	
2.6	Divpolu slēdzis virsapmetuma instalācijai - 230V; In=10A; IP20		gab.	3	
3. KONTAKTLIGZDAS					
3.1	Elektriskais sienas kontakts ar zemējumu, virsapmetuma instalācijai - 230V; In=16A; IP20		gab.	85	
3.2	Elektriskais sienas kontakts (hermētisks) ar zemējumu, virsapmetuma instalācijai - 230V; In=16A; IP44		gab.	37	
3.3	Elektriskais sienas kontakts (hermētisks) ar zemējumu, zemapmetuma instalācijai - 230V; In=16A; IP44		gab.	14	
3.4	Elektriskais sienas kontakts (hermētisks) ar zemējumu, virsapmetuma instalācijai, ar aizveramu vāciņu - 230V; In=16A; IP44		gab.	2	
4. GAISMEKĻI					
4.1	Pie griestiem stiprināms LED gaismeklis, plafona tipa, dimmējams, 67W, IP20, 6985lm		gab.	4	
4.2	Pie griestiem stiprināms LED gaismeklis, plafona tipa, 24W, IP40, 2300lm		gab.	7	
4.3	Pie griestiem iekārts LED gaismeklis, "Lustras" tipa, 19W, IP40, 1600lm		gab.	5	
4.4	Pie griestiem iekārts LED gaismeklis, "Lustras" tipa, dimmējams, 75W, IP20, 7700lm		gab.	3	
4.5	Pie griestiem iekārts LED gaismeklis, "Lustras" tipa, 73W, IP20, 6950lm		gab.	8	
4.6	Pie griestiem stiprināms LED gaismeklis, plafona tipa, 25W, IP20, 2300lm		gab.	7	
4.7	Pie sienas stiprināms LED gaismeklis, prožektora tipa, 48W, IP44, 5358lm		gab.	4	
4.8	Pie griestiem stiprināms LED gaismeklis, prožektora tipa, 21W, IP20, 2400lm, komplektā ar gaismekļa sliedi		gab.	5	
4.9	Pie sienas stiprināms LED gaismeklis, plafona tipa, 24W, IP44, 2087lm		gab.	9	
4.10	Pie sienas stiprināms LED gaismeklis, 15W, IP44, 1200lm, komplektā ar slēdzi		gab.	2	
4.11	Pie sienas stiprināms avārijas gaismeklis ar uzrakstu "IZEJA", komplektā ar 1h barošanas bloku, 2.0W, IP44		gab.	1	
5. PĀRĒJIE MATERIĀLI					
5.1	Kustības un krēslas sensors - 180°, IP44		gab.	3	
5.2	Ugunsdrošais blīvējums atvērumu vietās		objekts	1	
6 KABELI UN CAURULES					
6.1	Kabelis ar vara dzīslām šķērsgr. 3x1,5mm²	Cu-3x1,5	m	200	
6.2	Kabelis ar vara dzīslām šķērsgr. 3x2,5mm²	Cu-3x2,5	m	800	
6.3	Kabelis ar vara dzīslām šķērsgr. 5x10mm²	Cu-5x10	m	10	
6.4	Ugunsizturīgs kabelis ar vara dzīslām šķērsgr. 3x1,5mm², 90 min strāvas vadību ugunī	E90/FE180-Cu-3x1,5		15	
6.5	Dzelteni-zaļais kabelis ar vara dzīslām šķērsgr. 1x16mm²	Cu-1x16	m	40	
6.6	PVC-U aizsargcaurule Ø20-50mm		m	10	
6.7	PVC aizsargcaurule Ø20-50mm		m	200	
7. ZEMĒJUMS UN ZIBENSAIZSARDĪBA					
7.1	Cinkota tērauda plakandzelzs 40x4.0mm		m	85	
7.2	Krustojuma savienojumiem "apaļdzelzs- plakandzelzs"		k-ts	10	
7.3	Zibensaisardzības uztvērējs - alumīnija apaļvads Ø8mm		m	90	
7.4	Potenciālu izlīdzinošā kopne		gab.	1	
7.5	Cinkota tērauda stieple Ø10mm, PVC apvalkā, komplektā ar stiprinājumiem pie sienas		m	8	
7.6	Cinkota tērauda stieple Ø8mm, komplektā ar stiprinājumiem pie sienas		m	16	
7.7	Mērījumu klemmes, komplektā ar uzstādīšanas kārbu		k-ts	4	
7.8	Izplešanās elements komplektā ar diviem krustojuma savienojumiem "apaļdzelzs- apaļdzelzs"		k-ts	6	
7.9	Krustojuma savienojumiem "apaļdzelzs- apaļdzelzs"		k-ts	12	
7.10	Krustojuma savienojumiem "plakandzelzs- plakandzelzs"		k-ts	3	
7.11	Zibensuztvērēja stiprinājuma elements uz jumta virsmas		gab.	93	
7.12	Zibensuztvērēja stiprinājuma elements uz jumta kores		gab.	21	
7.13	Vertikālais zemētājs Ø20mm, l=1,5m		gab.	18	
7.13	Zibensuztvērējs komplektā ar stiprinājumiem, L=1,5m		k-ts	2	

**Piezīmes\***

1. Pieļaujams izmantot būvmateriālus ar īpašībām, kuras ir analoģiskas vai ar labākiem parametriem ieprojektēto materiālu īpašībām, visas novirzes no projekta iepriekš saskaņojot ar pasūtītāju.
2. Doto materiālu daudzums un konstruktīvais risinājums var mainīties pēc visu elektrotehnoloģisko iekārtu jaudas, un izvietojuma precizēšanas būvniecības gaitā.
3. Apgaismes armatūras, slēdžu, kabeļu izolācijas un sienas kontaktu dizainu un krāsu pirms pasūtīšanas saskaņot ar pasūtītāju.
4. Kabeļu garumus un citus materiālus papildus precizēt darbu gaitā.
5. Materiālu apjomos var nebūt ietverti visi materiāli, kas norādīti rasejumos, tādejā būvuzņēmējam, sastādot tāmi, jāaplūko tehniskā projekta dokumentācija kopumā nevis tikai materiālu apjomi.

Izstrādāja/