

Projektētājs: **SIA „4 sezonas”**
Reģ. Nr. 50103741471,
Ozolciema iela 10/4-124, Rīga, LV-1058

Pasūtītājs: **“Madonas novada pašvaldība”**
Reģ. Nr. LV90000054572
Saieta laukums – 1, Madona, Madonas novads LV-4801

Pasūtījuma Nr.: **2.4.6./60-17**

Kadastra Nr.: **70860090045001**

CC klasifikācija: **1220 (Administratīvā ēka)**

Objekta nosaukums: **Administratīvās ēkas pārbūve un palīgēkas nojaukšana**

Objekta adrese: **“Dzintari”, Praulienas pagasts, Madonas novads**

BŪVPROJEKTS

Sējuma Nr. : **3. SĒJUMS**

Sējuma sastāvs: **APKURE, VENTILĀCIJA (AVK)**

Būvprojekta daļas izstrādātājs: **SIA “4Sezonas”**
valdes loceklis **Pavlo Bukryeyev**

Būvprojekta daļas vadītājs: **Sert. Nr. 3-01014** **Pavlo Bukryeyev**

Būvprojekta vadītājs: **Sert. Nr. 10-1268** **Viesturs Dzenis**

Būvprojekta vadītāja apliecinājums:

Šajā būvprojektā ir iekļautas un izstrādātas visas nepieciešamās daļas atbilstoši būvatļaujā
ietvertajiem nosacījumiem.

Būvprojekta vadītājs

Viesturs Dzenis 10-1268

(vārds , uzvārds, sertifikāta nr.)

(datums)

(paraksts)

Rīga, 2017

BŪVPROJEKTA SASTĀVS

Objekts: Administratīvās ēkas pārbūve un palīgēkas nojaukšana
Adrese: "Dzintari", Praulienas pagasts, Madonas novads
Stadija: Būvprojekts

Sējuma Nr.	Marka	Nosaukums	Projekta sadaļas izstrādātājs
1	2	3	4
1.	<i>Vispārīgā daļa</i>		
	VD	Vispārīgā daļa	SIA "Mailītis A.I.I.M" Reģ. Nr. 40003990574
	TI	Topogrāfiskā izpēte	SIA "GeoSIJA" Reģ. Nr. 45403015390
	UPP	Ugunsdrošības pasākumu pārskats	SIA "Mailītis A.I.I.M" Reģ. Nr. 40003990574
		Ēkas energoefektivitātes novērtējums aprēķinātajai energoefektivitātei	Vjačeslavs Maskaļonoks EA3 0007
		Tehniskās apsekošanas atzinums	SIA "B&L projekti" Reģ. Nr. 45403026924
	<i>Arhitektūras daļa</i>		
	ĢP	Būvprojekta ģenerālplāns	SIA "Mailītis A.I.I.M" Reģ. Nr. 40003990574
	TS	Teritorijas sadaļa	SIA "Mailītis A.I.I.M" Reģ. Nr. 40003990574
	AR	Arhitektūras risinājumi	SIA "Mailītis A.I.I.M" Reģ. Nr. 40003990574
2.	<i>Inženierisīnājumu daļa</i>		
	BK	Būvkonstrukcijas	SIA "TrendFor" Reģ. Nr. 40103343744
3.	<i>Inženierisīnājumu daļa</i>		
	AVK	Apkure, ventilācija un gaisa kondicionēšana	SIA "4 sezonas" Reģ. Nr. 50103741471
4.	<i>Inženierisīnājumu daļa</i>		
	ŪK	Ūdensapgāde un kanalizācija, iekšējie tīkli	Olga Vasiļčenko Sert. Nr. 3-00429
5.	<i>Inženierisīnājumu daļa</i>		
	EL	Elektroapgāde, iekšējie tīkli	SIA "ELFA" Reģ. Nr. 4920300366
6.	<i>Inženierisīnājumu daļa</i>		
	ESS-AS	Apsardzes signalizācijas sistēma Ārkārtas palīdzības izsaukuma sistēma	SIA "ITOS" Reģ. Nr. 40103655110
7.	<i>Inženierisīnājumu daļa</i>		
	UAS	Ugunsdzēsības automātikas sistēmas	SIA "ITOS" Reģ. Nr. 40103655110
8.	<i>Tehniskā daļa</i>		
	DOP	Darbu organizēšanas projekts	SIA "Mailītis A.I.I.M" Reģ. Nr. 40003990574
9.	<i>Ekonomiskā daļa</i>		
	BA	Būvdarbu apjomu saraksts	SIA "Mailītis A.I.I.M" Reģ. Nr. 40003990574
	T	Izmaksu aprēķins	SIA "Mailītis A.I.I.M" Reģ. Nr. 40003990574

AUTORU KOLEKTĪVS

Objekts: Administratīvās ēkas pārbūve un palīgēkas nojaukšana

Adrese: “Dzintari”, Praulienas pagasts, Madonas novads

Stadija: Būvprojekts

Sējuma Nr.	Marka	Nosaukums	Projekta sadaļas izstrādātājs	Autors
1	2	3	4	
1.	<i>Vispārīgā daļa</i>			
	VD	Vispārīgā daļa	SIA “Mailītis A.I.I.M” Reģ. Nr. 40003990574	Viesturs Dzenis Sert. Nr. 10-1268 Arhitekti: Austris Mailītis, Dina Suhanova
	TI	Topogrāfiskā izpēte	SIA “GeoSIJA” Reģ. Nr. 45403015390	Mērnicks E. Zass Sert. Nr. BC-290
	UPP	Ugunsdrošības pasākumu pārskats	SIA “Mailītis A.I.I.M” Reģ. Nr. 40003990574	Viesturs Dzenis Sert. Nr. 10-1268
		Ēkas energoefektivitātes novērtējums aprēķinātajai energoefektivitātei	Vjačeslavs Maskaļonoks EA3 0007	Vjačeslavs Maskaļonoks Sert. Nr. EA3 0007
		Tehniskās apsekošanas atzinums	SIA “B&L projekti” Reģ. Nr. 45403026924	Pēteris Imants Broks Sert. Nr. 20-3126
	<i>Arhitektūras daļa</i>			
	GP	Būvprojekta ģenerālpāns	SIA “Mailītis A.I.I.M” Reģ. Nr. 40003990574	Viesturs Dzenis Sert. Nr. 10-1268 Arhitekti: Austris Mailītis, Dina Suhanova Arh. tehn.: Deniss Maruhļenko
	TS	Teritorijas sadaļa	SIA “Mailītis A.I.I.M” Reģ. Nr. 40003990574	Viesturs Dzenis Sert. Nr. 10-1268 Arhitekti: Austris Mailītis, Dina Suhanova Arh. tehn.: Deniss Maruhļenko
	AR	Arhitektūras risinājumi	SIA “Mailītis A.I.I.M” Reģ. Nr. 40003990574	Viesturs Dzenis Sert. Nr. 10-1268 Arhitekti: Austris Mailītis, Dina Suhanova Arh. tehn.: Deniss Maruhļenko
2.	<i>Inženierisīnājumu daļa</i>			
	BK	Būvkonstrukcijas	SIA “TrendFor” Reģ. Nr. 40103343744	Juris Orlovs Sert. Nr. 3-00421
3.	<i>Inženierisīnājumu daļa</i>			
	AVK	Apkure, ventilācija un gaisa kondicionēšana	SIA “4 sezonas” Reģ. Nr. 50103741471	Pavlo Bukryeyev Sert. Nr. 3-01014
4.	<i>Inženierisīnājumu daļa</i>			
	ŪK	Ūdensapgāde un kanalizācija, iekšējie tīkli	Olga Vasiļčenko Sert. Nr. 3-00429	Olga Vasiļčenko Sert. Nr. 3-00429
5.	<i>Inženierisīnājumu daļa</i>			
	EL	Elektroapgāde, iekšējie tīkli	SIA “ELFA” Reģ. Nr. 4920300366	Valdis Pīpiņš Sert. Nr. 3-00470
6.	<i>Inženierisīnājumu daļa</i>			
	ESS-AS	Apsardzes signalizācijas sistēma Ārkārtas palīdzības izsaukuma sistēma	SIA “ ITOS ” Reģ. Nr. 40103655110	Andrejs Oščepkovs Sert. Nr. 3-01032
7.	<i>Inženierisīnājumu daļa</i>			
	UAS	Ugunsdzēsības automātikas sistēmas	SIA “ ITOS ” Reģ. Nr. 40103655110	Andrejs Oščepkovs Sert. Nr. 3-01032
8.	<i>Tehniskā daļa</i>			
	DOP	Darbu organizēšanas projekts	SIA “Mailītis A.I.I.M” Reģ. Nr. 40003990574	Viesturs Dzenis Sert. Nr. 10-1268
9.	<i>Ekonomikas daļa</i>			
	BA	Būvdarbu apjomu saraksts	SIA “Mailītis A.I.I.M” Reģ. Nr. 40003990574	Viesturs Dzenis Sert. Nr. 10-1268
	T	Izmaksu aprēķins	SIA “Mailītis A.I.I.M” Reģ. Nr. 40003990574	Viesturs Dzenis Sert. Nr. 10-1268

SĒJUMA SATURS

Objekts: Administratīvās ēkas pārbūve un palīgēkas nojaukšana

Adrese: "Dzintari", Praulienas pag., Madonas nov., LV-4825

Nr. p. k.	Nosaukums	Marka	Lapas Nr.
<i>1</i>	<i>2</i>	<i>3</i>	<i>4</i>
1.	Titullapa		
2.	Būvprojekta sastāvs		
3.	Autoru kolektīvs		
4.	Sējuma saturs		
5.	Skaidrojošs apraksts		
6.	Vispārīgie rādītāji	AVK-1	
7.	APKURE. PAGRABSTĀVA (-1. STĀVA) PLĀNS	AVK-2	
8.	APKURE. 1.STĀVA PLĀNS	AVK-3	
9.	APKURE. 2.STĀVA PLĀNS	AVK-4	
10.	VENTILĀCIJA. 1.STĀVA PLĀNS	AVK-5	
11.	VENTILĀCIJA. 1.STĀVA PLĀNS	AVK-6	
12.	VENTILĀCIJA. JUMTA PLĀNS	AVK-7	
13.	PRINCIPIĀLA SHĒMA	SM-8	
14.	IEKĀRTU UN MATERIĀLU SPECIFIKĀCIJA	IS	
	Pielikumi		
15.	Būvkomersanta reģ. kopija		
16.	Komersanta reģ. kopija		
17.	Polise		
18.	Iekārtu tehn.materiāli		

Objekts: Administratīvās ēkas pārbūve un palīgēkas nojaukšana

Adrese: Dzintari, Praulienas pag., Madonas nov., LV-4825

SKAIDROJOŠS APRAKSTS

APKURE

Izejas dati

Objekta apkures tehniskais projekts izstrādāts pēc inventarizācijas rasējumiem ievērojot šādus projektēšanas un būvniecības normatīvus:

Projektēšanā ievērotas šādu normatīvu prasības:

1. LBN 231-15 „Dzīvojamo un publisko ēku apkure un ventilācija”.
2. LBN 003-15 „Būvklimatoloģija”.
3. LBN 201-15 „Būvju ugunsdrošība”.
4. LBN 202-15 „Būvprojekta saturs un noformēšana”.
5. LBN 002-15 „Ēku norobežojošo konstrukciju siltumtehnika”.
6. LBN 208-15 „Publiskās ēkas un būves”.

Āra gaisa aprēķina temperatūra apkures aprēķiniem $-20,7^{\circ}\text{C}$, apkures sezonas vidējā āra gaisa temperatūra $0,0^{\circ}\text{C}$. Telpu temperatūras apkures aprēķiniem: ekspozīcijas telpās $+21^{\circ}\text{C}$; dušas telpās $+25^{\circ}\text{C}$; virtuve, ieejas/kāpņu telpās un WC $+18^{\circ}\text{C}$.

Aprēķinu nosacījumi:

Ēkas norobežojošo konstrukciju siltuma caurlaidības koeficienti:

- logi – $2.5 \text{ W/m}^2\text{K}$
- āra siena – $0.8\text{-}1.15 \text{ W/m}^2\text{K}$
- ārdurvis – $2.0 \text{ W/m}^2\text{K}$
- jumts – $0.20\text{-}0.25 \text{ W/m}^2\text{K}$
- grīda – $0.12\text{-}0.48 \text{ W/m}^2\text{K}$

Apkures risinājumi

Apkures sistēmas projekts izstrādāts pamatojoties uz telpu arhitektonisko plānojumu un pasūtītāja uzdevumu.

Ēkā paredzēta divcauruļu apkures sistēma. Aprēķinos izmantotā siltumnesēja temperatūra $+ 80/60^{\circ}\text{C}$. Apkures sistēma ieprojektēta no vara caurules (līdz DN32) un tērauda melna caurules (DN>32mm). Atzari aprīkoti ar noslēgarmatūru.

Kā apkures ķermeņi paredzēti radiatori ar apakšas pieslēgumu. Apkures ķermeņi aprīkoti ar termoregulējošo vārstu, atgaisotāju, stiprinājumiem, noslēgarmatūru un atpakaļgaitas pieslēguma regulējošo vārstu. Ieteicamais radiatoru apakšas uzstādīšanas min. augstums ir 100mm no grīdas.

Lai samazinātu siltuma zudumus apkures sistēmas cauruļvadi tiek izolēti ar siltuma izolāciju. Izmantot rūpnieciski ražotas minerālvates vai porgumijas izolācijas čaulas. Izolācijas tips ir atkarīgs no cauruļvada izvietojuma:

- maģistrālie un stāvvadie cauruļvadi izolēti ar akmensvates izolācijas čaulām $\delta=30\text{mm}$ ar alumīnija folijas pārklājumu;
- grīdā montēti cauruļvadi dzīvokļos - porgumijas izolācijas čaulas PE $\delta>13\text{mm}$;
- Pievadi pie radiatoriem un cauruļvadi 2.stāva netiek izolēti.

Cauruļvadu termisko pagarinājumu kompensācija paredzēta, izmantojot cauruļvadu paškompensāciju.

Vietās, kur cauruļvadi šķērso būvkonstrukcijas ar normēto ugunsizturību, projektā paredzēta spraugu aizblīvēšana ar ugunsdrošo blīvējumu, izmantojot sertificētas metodes un materiālus. Vietās, kur cauruļvadi šķērso būvkonstrukcijas bez normētas ugunsizturības, cauruļvadu montāža paredzēta čaulās. Atstarpju blīvēšana starp cauruli un čaulu paredzēta ar ugunsdrošo mastiku. Par pielietotiem materiāliem atbildīga montāžas organizācija.

Cauruļvadu montāža veicama atbilstoši materiālu izgatavotāju firmu tehniskām prasībām.

Cauruļvadu stiprināšanai nepieciešami stiprinājumi ar gumijas starplikām.

Pirmā stāva arī paredzētas siltās grīdas ar aprēķinos izmantotā siltumnesēja temperatūra silto grīdu apkurē $+40\text{ }^{\circ}\text{C}$ (līdz $50\text{ }^{\circ}\text{C}$).

Ēkā projektēti 2 grīdas apsildes kolektori, kuri ievietoti zemapmetuma skapjos. Telpās paredzēts uzstādīt telpas termostatus. Grīdas apkurei izmantotas plastmasas grīdas apkures caurules $\varnothing 17 \times 2,0\text{mm}$. Pievadus līdz kolektoriem no daudzslāņu caurules ar PE $\delta>9\text{mm}$ izolāciju.

Grīdas apkures sistēmu montēt saskaņā ar sistēmu elementu izgatavotājrūpnīcas rekomendācijām. Ievērot termisko šuvju, klona lineāro pagarinājumu uzņemšanai, izvietojumu pa telpas perimetru un grīdas laukumu

Uz cauruļvadiem zemākajos punktos ieprojektēta izlaides armatūra, augstākajos punktos atgaisotāji. Visiem radiatoriem pievadcaurules $\varnothing 15 \times 1,0\text{mm}$. Armatūru diametri atbilst cauruļvadu diametriem. Grīdas apkures caurules attālums no visām sienām $\sim 10\text{ cm}$

Cauruļvadu slīpums 0.002 m/m plānos ar bultiņu norādītajā virzienā.

VENTILĀCIJA

Ēkā paredzētas sekojošas ventilācijas sistēmas: Mehāniskās nosūces ventilācijas sistēmas: N-1, N-2, VN-1, VN-2. Dabiska ventilācija katlu telpa – DP1, DN1. Dabiskā gaisa apmaiņa ēkā - pēc pasūtītāja vēlēšanas telpās kurās nav paredzēta mehāniskā vēdināšana tiek paredzēta dabiskā gaisa apmaiņa caur logu neblīvumiem., kas atbilst 1.2 l/s*m2 apjomam.

Gaisa novadīšanai no vannas un dušas telpas izmantoti zema trokšņa līmeņa ventilatori (sistēmas N1 un N2) ar laika aizturi. Sistēmu ieslēgšana bloķēta ar apgaismojuma ieslēgšanu, laika taimers tās izslēdz 10-20 minūtes pēc gaismas izslēgšanas.

Atsevišķa noplūdes sistēma V.N. paredzēta tvaiku novadīšanai no virtuves (uzstādāmā nosūcēja jauda līdz 250m³/st).

Durvju apakšējā daļā paredzēt 10-15mm spraugu (vai pārplūdes restes) N sistēmu noplūdes gaisa kompensācijai.

Montāžai pieņemti rūpnieciski izgatavoti vītņveida gaisa vadi un veidgabali no cinkotā skārda, b=0.5-0.9mm. Lai samazinātu ventilācijas iekārtu radīto troksni, telpās paredzēti trokšņu slāpētāji, no lokaniem trokšņu slāpējošiem gaisa vadiem. Pēc cauruļvadu montāžas, spraugas noblīvēt ar ugunsdrošiem blīvēšanas materiāliem. Lai novērstu iespējamus trokšņus, tranzīta telpu gaisa vadiem paredzēts izmantot izolāciju b>5mm (pēc dzīvokļa īpašnieka vēlmēm). Gaisa vadu veidgabalu savienojumus blīvēt ar gumijotu mastiku un savienojumus notīt ar nedegošu līmlianti.

Piekārtajos griestos vai gaisa vadu apšuvumā paredzēt inspekcijas lūkas vai viegli demontējamas griestu konstrukcijas vietās, kur uzstādīti ugunsdrošības vārsti un droseļvārsti.

Ugunsgrēka gadījumā paredzēta ventilācijas un apkures sistēmu automātiska atslēgšana. Visas iekārtu metāliskās daļas, kuras var nokļūt zem sprieguma, zemēt saskaņā ar esošām normām.

Pieņemtās iekārtas un izstrādājumus montāžas procesā iespējams nomainīt ar pēc tehniskiem parametriem līdzvērtīgiem citu firmu izstrādājumiem, iepriekš to saskaņojot ar projekta autoriem.

Katlu telpas risinājumi

Apkures sistēmas projekts izstrādāts pamatojoties uz telpu arhitektonisko plānojumu un pasūtītāja uzdevumu.

Ēka apkures siltuma slodzes Q=39,1kW (saskaņā ar projektēšanas uzdevumu tai skaita rezerve līdz 20kW), sadzīves karstā ūdens slodzes Q=18kW. Siltuma avots

nodrošināšanai pieņemts kokskaidu granulu katls ar automatizētu padevi ar sildjaudu $Q_{nom.}=60kW$ ar automātiskās vadības un kontroles vadības bloku komplektā.

Katlu telpa atrodas telpā №0.2 -1. stāvā. Katls ir komplektā ar automātisku, kas nodrošina katla programmēto vadību vairākos neatkarīgos apkures kontūros atkarībā no āra temperatūras.

Karstā ūdens sagatavošanai sadzīves vajadzībām pieņemti 1 vertikālie boileri ar tilpumu $V=200l$. Karstā ūdens cirkulācija paredzēta ar cirkulācijas sūkņa palīdzību.

Nerūsējošā dūmcauruļu izmantošanu nosaka katlu ražotāju firmas, jo katla darbības laikā dūmvados izkrīt ķīmiski aktīvs kondensāts. Pieļaujama dūmvada uzstādīšana no nerūsējošā tērauda ārsiena.

Telpai paredzētas ārējās ieejas durvis, dabīgā apgaismojuma logi ar platību saskaņā ar LBN prasībām.

Siltumnesēja cirkulāciju apkures sistēmā nodrošina elektroniskie cirkulācijas sūkņi. Apkures sistēmas siltumnesēja regulēšanai paredzēts trīsgaitas vārsts ar elektropievadu, kurš ieslēgts kopējā katla vadības un regulēšanas sistēmā.

Katla telpā caurules pieņemtas tērauda elektrometinātājs, karstā ūdens un aukstā ūdens apgādei kapara (vai plastmasas) ūdensvada caurules.

Tērauda caurules pārklāt ar pretkorozijas krāsu 2 kārtās un krāsot ar eļļas krāsām 2 kārtās.

Atklāti novietotās caurules izolēt ar akmensvates čaulām ar foliju ofisa $b=30mm$ (ražošana - 50mm).

Atsevišķo cilpu katla telpā hidrauliskai regulēšanai paredzēti rokas balansēšanas un regulēšanas vārsti. Cauruļvadus montēt saskaņā ar LBN prasībām.

Horizontālās caurules montēt ar minimālo kritumu virzienā uz tukšošanu. Sistēmu atgaisošana notiek caur automātiskiem atgaisotājiem, zemākās vietās uzstādīt tukšošanas vārstus.

Tērauda caurules savienot, izmantojot skrūvējamus vītņu savienojumus ar veidgabaliem vai metinot. Cauruļvadu stiprināšanai izmantot enkurus, vītņu stieņus un cinkotas cauruļu skavas ar gumijas ieliktniem un savilcēj skrūvēm.

Visus caurumus pārsegumos un sienās urbt ar minimālu diametra pielaidi. Pēc cauruļvadu montāžas spraugas noblīvēt ar ugunsdrošiem blīvēšanas materiāliem.

Visas elektroiekārtas un caurules iezemēt.

Būvprojekta daļas vadītājs:

Pavlo Bukryeyev

"AVK", "SM" DAĻAS RASĒJUMI

MARKA, LAPA	NOSAUKUMS	PIEZĪMES
AVK-1	VISPĀRĪGIE RĀDĪTĀJI	
AVK-2	APKURE. PAGRABSTĀVA (-1. STĀVA) PLĀNS	
AVK-3	APKURE. 1.STĀVA PLĀNS	
AVK-4	APKURE. 2.STĀVA PLĀNS	
AVK-5	VENTILĀCIJA. 1. STĀVA PLĀNS	
AVK-6	VENTILĀCIJA. 2. STĀVA PLĀNS	
AVK-7	VENTILĀCIJA. JUMTA PLĀNS	
SM-8	PRINCIPIĀLA SHĒMA	

PROJEKTA RAKSTURLIELUMI

NOSAUKUMS (BŪVES, Telpas)	ĀRA GAISA t,°C	SILTUMA PATĒRIŅŠ, W				AUKSTUMA PATĒRIŅŠ, W	ELEKTRO- JAUDA kW
		APKURE	KARSTA ŪDENS	APKURES REZERVŠ	KOPĒJAIS		
Administratīvā ēka	-20,7	19 100	18 000	20 000	57 100	-----	2,2

VENTILĀCIJAS SISTĒMU RAKSTUROJUMS

APZĪ- MĒ- JUMS	SK.	APKALPOJAMĀS Telpas (TEHNOLOĢISKĀS IEKĀRTAS) NOSAUKUMS	IEKĀRTAS, AGREGĀTA TIPS	VENTILATORS				ELEKTRODZINĒJS			PIEZĪMES
				TIPS	L, m3/h	P, Pa	n, apgr./min	TIPS	N, W	n, apgr./min	
N1	1	WC			30	35	2350	230V	16		NOSŪCE
N2	1	Vannas istaba			60	35	2350	230V	16		NOSŪCE
V.N.1	1	Tvaika nosūcējs virs plīts			<150	100		230V	<200		VIRT. NOSŪCE
V.N.2	1	Tvaika nosūcējs virs plīts			<150	100		230V	<200		VIRT. NOSŪCE

PIEVIENTOTO DOKUMENTU SARAKSTS

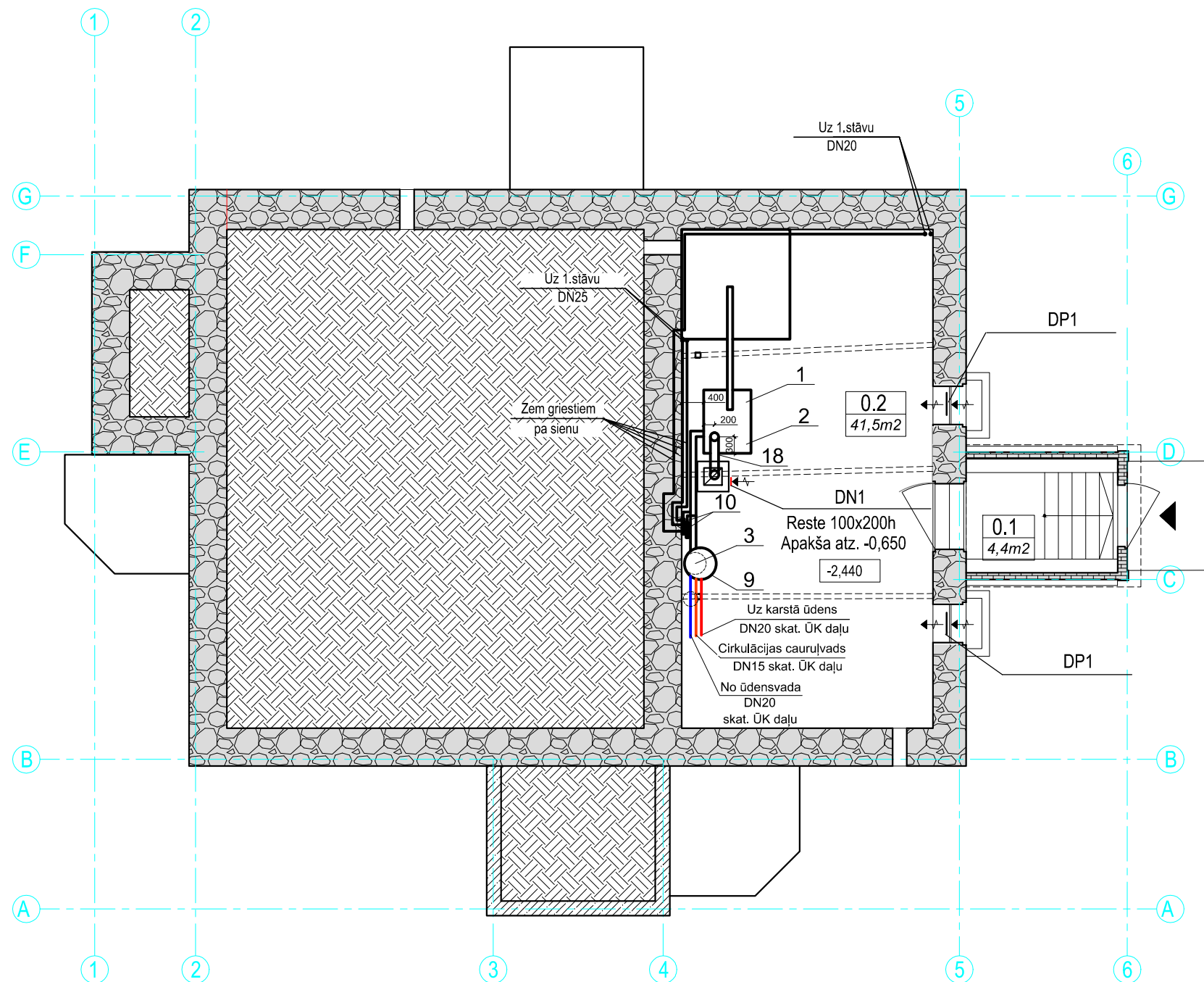
	NOSAUKUMS	PIEZĪMES
1	IEKĀRTU UN MATERIĀLU SPECIFIKĀCIJA. ISM-SM.	4.L.
2	PIELIKUMS	

NORĀDĪJUMI

MONTĀŽU UN PIENĒMŠANAS DARBUS VEIKT SASKAŅĀ AR LBN 231-15, KĀ ARĪ AR IEKĀRTU UN MATERIĀLU RAŽOTĀJU MONTĀŽAS INSTRUKCIJĀM. PAPILDUS MEZGLU RISINĀJUMUS, DARBA ZĪMĒJUMUS UN MONTĀŽAS KĀRTĪBU, JA NEPIECIEŠAMS, IZSTRĀDĀ BŪVUZŅĒMĒJS SASKAŅĀ AR LATVIJAS VALSTS STANDARTIEM UN RAŽOTĀJA REKOMENDĀCIJĀM. PIELIETOJAMIEM MONTĀŽAS BŪVNORMATĪVIEM, STANDARTIEM UN NOTEIKUMIEM JĀBŪT SPĒKĀ ESOŠIEM BŪVNICĪBAS LAIKĀ. PROJEKTĀ MINĒTO KONKRĒTO FIRMU IZSTRĀDĀJUMUS, SASKAŅOJOT AR PROJEKTĒTĀJU, VAR AIZVIETOT AR CITU FIRMU IZSTRĀDĀJUMIEM, KURIEM IR LĪDZVĒRTĪGI TEHNISKIE PARAMETRI UN LĪDZVĒRTĪGA VAI LABĀKA KVALITĀTE UN SERVISA NODROŠINĀJUMS.

Pasūtītājs / Employer		"Madonas novada pašvaldība" Reģ. Nr.: LV90000054572	
Projektētājs / Consultant			
SIA "MAILĪTIS A.I.I.M." Stokholmas iela 59-1, Rīga, LV-1014 Reģistr. Nr.: 40003990574 Tālrunis: +371 29519538 e-pasts: austris@mailitis.lv			
Valdes loceklis		A. Mailītis	
Kadastra Nr.		70860090045	
Projekts / Project			
Administratīvās ēkas pārbūve – H. Medņa dzimtas mājas "Dzintari" atjaunošana			
Objekts / Object			
Administratīvās ēkas pārbūve un palīgēkas nojaukšana Būvju klasifikātors: 1220			
Objekta adrese / Adress			
Dzintari, Praulienas pag., Madonas nov., LV-4825			
VISPĀRĪGIE RĀDĪTĀJI			
Būvprojekta vadītājs Designed by		V. Dzenis	
Būvproj. daļas vadītājs Designed by		P.Bukryeyev	
Projektētājs Designed by		P.Bukryeyev	
Mērogs Scale		Stadija Stage	
B/M		BP	
Nozare Branch		Lapas Pages	
AVK		8	
Reģ. Nr. Ident. No		Revīzija Revision	
		—	
		Datums Date	
		1.09.2017	

BŪVPROJEKTA VADĪTĀJA APLIECINĀJUMS	BŪVPROJEKTA DAĻAS VADĪTĀJA APLIECINĀJUMS
Šajā BūvPROJEKTā IR IEKĀJUTAS UN IZSTRādĀTAS VISAS NEPIECIEŠAMās DAĻAS ATBILSTOŠI BŪVATĻAUJĀ IETVERTAJIEM NOSACĪJUMIEM.	ŠĪ BŪVPROJEKTA "SM" DAĻAS RISINĀJUMI ATBILST LATVIJAS BŪVNORMATĪVU UN CITU NORMATĪVO AKTU, KĀ ARĪ TEHNISKO VAI ĪPAŠO NOTEIKUMU PRASĪBĀM.
BŪVPROJEKTA VADĪTĀJS 01.09.2017.g.	BŪVPROJEKTA DAĻAS VADĪTĀJS 01.09.2017.g.
Viesturs Dzenis (Sert. Nr. 10-1268)	Pavlo Bukryeyev (sertifikāta Nr.4-01801)



APZĪMĒJUMI

	TERMOMETRS t=0-100°C		PIEPLŪDES GAISA VADS
	TURPGAITAS CAURUĻVADS		NOSŪCES GAISA VADS
	ATPAKAĻGAITAS CAURUĻVADS		TELPAS TERMOSTATS
	IZPLEŠANĀS TVERTNE		DROSEĻVĀRSTS
	KOMPENSĒJOŠĀ ŠUVE		PRETVĀRSTS
	GOFRĒTAIS CAURULES APVALKS		PIESLĒGŠANA PIE VIRTUVES NOSŪCEJS
	VIENVIRZIENA VĀRSTS		SPRAUGA ZEM DURVIM VAI PĀRPLŪDES RESTE DURVĪS
	LODVEIDA VĀRSTS		PIEPLŪDES / NOSŪCES DIFUZORS
	ROKAS BALANSĒŠANAS VĀRSTS		PIEPLŪDES / NOSŪCES RESTES
	AUTOMĀTISKAIS ATGAISOTĀJS		GAISA VADA DIAMETRS GAISA DAUDZUMS, m3/h

TELPU EKSPLIKĀCIJA

PAGRABSTĀVS (-1.STĀVS)

KĀPŅU TELPA UZ PAGRABU

APKURES/TEHNISKĀ TELPA

STĀVA KOPĒJĀ PLATĪBA

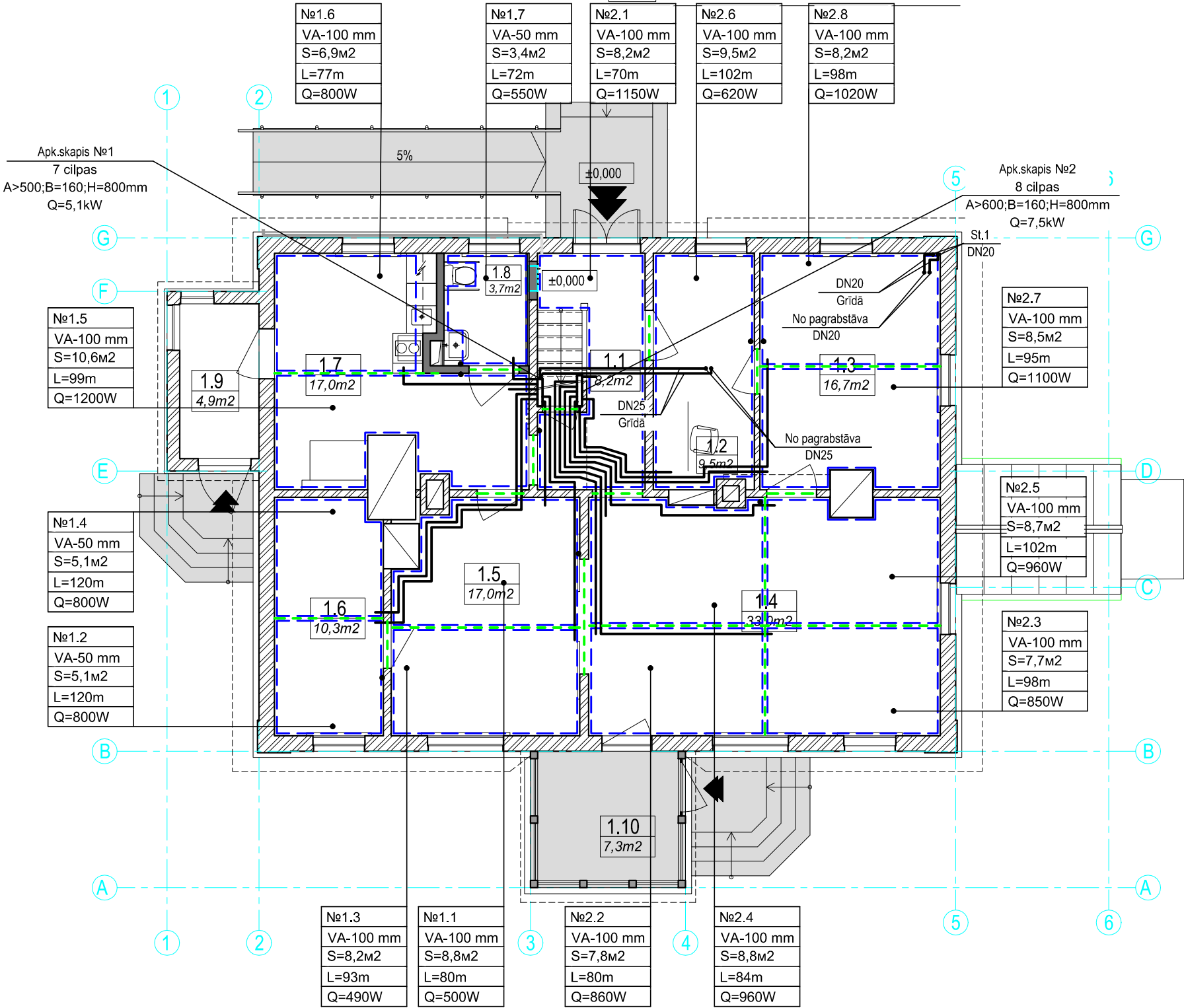
Pasūtītājs / Employer		"Madonas novada pašvaldība" Reģ. Nr.: LV90000054572	
Projektētājs / Consultant			
SIA "MAILĪTIS A.I.I.M." Stokholmas iela 59-1, Rīga, LV-1014 Reģistr. Nr.: 40003990574 Tālrunis: +371 29519538 e-pasts: austris@mailitis.lv			
Valdes loceklis		A. Mailītis	
Kadastra Nr.		70860090045	
Projekts / Project			
Administratīvās ēkas pārbūve – H. Medņa dzimtas mājas "Dzintari" atjaunošana			
Objekts / Object			
Administratīvās ēkas pārbūve un palīgēkas nojaukšana Būvju klasifikātors: 1220			
Objekta adrese / Adress			
Dzintari, Praulienas pag., Madonas nov., LV-4825			
Apkure. Pagrabstāva (-1. stāva) plāns			
Būvproj. daļas vadītājs Designed by		P.Bukryeyev	
Projektētājs Designed by		P.Bukryeyev	
Mērogs Scale	1 : 100	Stadija Stage	BP
Nozare Branch		AVK	Rasējuma marka un Nr. Drawing mark & No.
			AVK-02
Reģ. Nr. Ident. No		Revīzija Revision	Datums Date
		—	1.09.2017

APZĪMĒJUMI

	ESOŠĀS KONSTRUKCIJAS
	AUGSTUMA ATZĪME
	JAUNVEIDOTĀS STARPSIENAS
	JAUNVEIDOTĀS KONSTRUKCIJAS

	KLOZETPODA CILVĒKIEM AR KUSTĪBAS TRAUCĒJUMIEM APZĪMĒJUMS
	SPECIĀLĀ IZLIETNE personām ar īpašām vajadzībām
	IZLIETNE

0.1	TELPAS NUMURS
4,4m2	TELPAS PLATĪBA



TELPU EKSPLIKĀCIJA

1. STĀVS		
1.1	IEEJAS/KĀPŅU HALLE	8,2 m ²
1.2	EKSPOZĪCIJAS TELPA (H. MEDNIS)	9,5 m ²
1.3	EKSPOZĪCIJAS TELPA (H. MEDNIS)	16,7 m ²
1.4	EKSPOZĪCIJAS TELPA	33,0 m ²
1.5	EKSPOZĪCIJAS TELPA	17,0 m ²
1.6	EKSPOZĪCIJAS TELPA (A. KUMSĀRS)	10,3 m ²
1.7	VIRTUVE	17,0 m ²
1.8	WC	3,7 m ²
1.9	PRIEKŠNAMS/PIEBŪVE	4,9 m ²
1.10	VERANDA	7,3 m ²
STĀVA KOPĒJĀ PLATĪBA		127,6 m ²

Pasūtītājs / Employer
"Madonas novada pašvaldība"
Reģ. Nr.: LV90000054572

Projektētājs / Consultant
SIA "MAILĪTIS A.I.I.M."
Stokholmas iela 59-1, Rīga, LV-1014
Reģistr. Nr.: 40003990574
Tālrunis: +371 29519538
e-pasts: austri@mailitis.lv

Valdes loceklis
A. Mailītis

Kadastra Nr.
70860090045

Projekts / Project
**Administratīvās ēkas pārbūve –
H. Medņa dzimtas mājas "Dzintari" atjaunošana**

Objekts / Object
**Administratīvās ēkas pārbūve un palīgēkas nojaukšana
Būvju klasifikātors: 1220**

Objekta adrese / Adress
Dzintari, Praulienas pag., Madonas nov., LV-4825

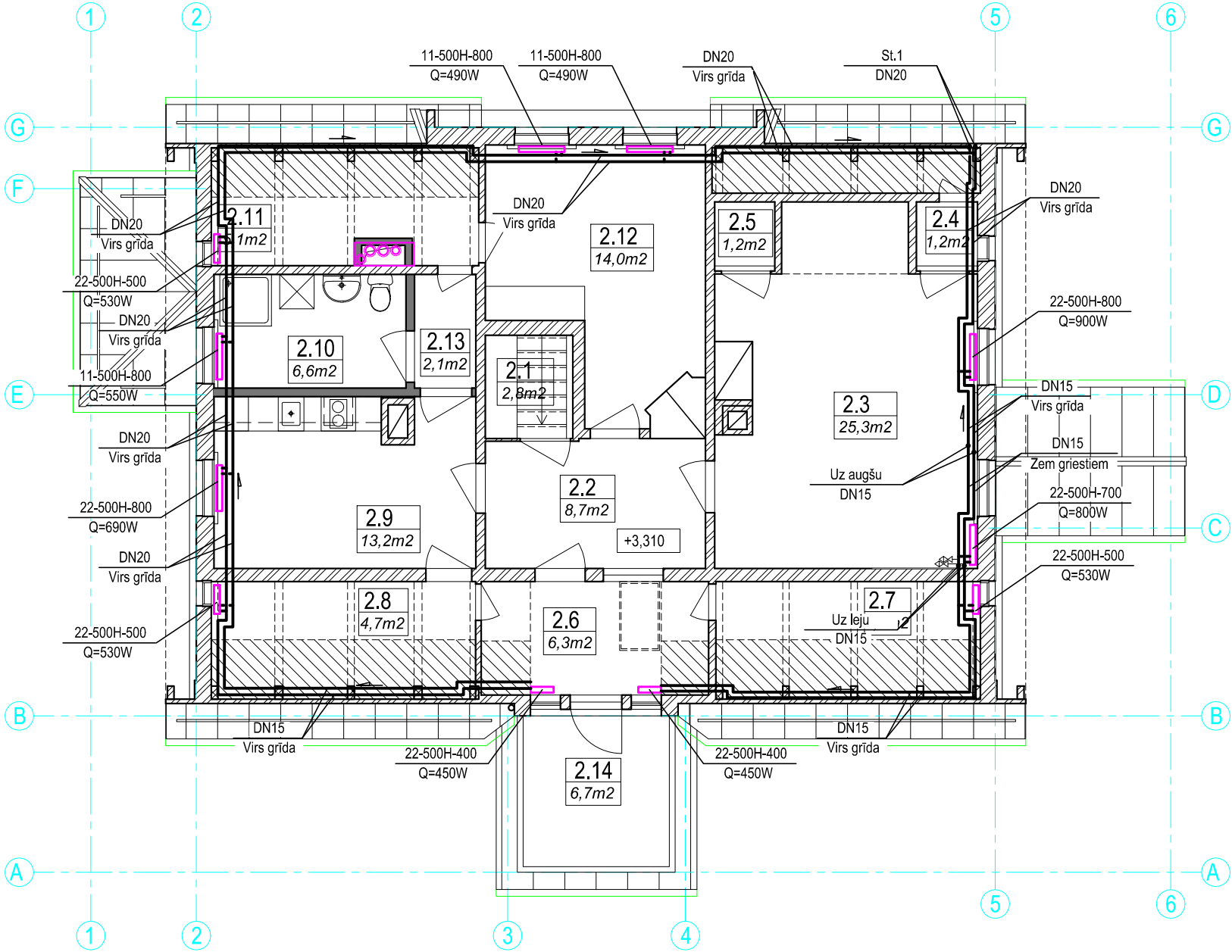
Apkure. 1. stāva plāns

Būvproj. daļas vadītājs Designed by	P.Bukryeyev	
Projektētājs Designed by	P.Bukryeyev	
Mērogs Scale	1 : 100	Rasējuma marka un Nr. Drawing mark & No.
Nozare Branch	AVK	AVK-03
Reģ. Nr. Ident. No	Revīzija Revision	Datums Date
		1.09.2017

APZĪMĒJUMI

	ESOŠĀS KONSTRUKCIJAS
	JAUNVEIDOTĀS STARPSIENAS
	JAUNVEIDOTĀS KONSTRUKCIJAS
0.1	TELPAŠ NUMURS
4,4m2	TELPAŠ PLATĪBA
-2,440	AUGSTUMA ATZĪME
	ZONAS, KURĀS GRIESTU AUGSTUMS NEPĀRSNIEDZ 1,600 m

	KLOZETPODA APZĪMĒJUMS
	IZLIETŅU APZĪMĒJUMI
	DUŠKABĪNES APZĪMĒJUMS



TELPU EKSPLIKĀCIJA

2. STĀVS		
2.1	KĀPNŪ TELPA	2,8 m ²
2.2	GAITENIS	8,7 m ²
2.3	DARBA TELPA	25,3 m ²
2.4	IEBŪVĒTAIS SKAPIS	1,2 m ²
2.5	IEBŪVĒTAIS SKAPIS	1,2 m ²
2.6	ATPŪTAS TELPA	6,3 m ²
2.7	PALĪGTELPA	4,7 m ²
2.8	PALĪGTELPA	4,7 m ²
2.9	VIRTUVE / ATPŪTAS TELPA DARBINIEKIEM	13,2 m ²
2.10	WC AR DUŠU	6,6 m ²
2.11	PALĪGTELPA	5,6 m ²
2.12	DARBA TELPA	14,0 m ²
2.13	GAITENIS	2,1 m ²
2.14	JUMTA TERASE	6,7 m ²
STĀVA KOPĒJĀ PLATĪBA		103,1 m ²

Pasūtītājs / Employer		"Madonas novada pašvaldība" Reģ. Nr.: LV90000054572	
Projektētājs / Consultant			
SIA "MAILĪTIS A.I.I.M." Stokholmas iela 59-1, Rīga, LV-1014 Reģistr. Nr.: 40003990574 Tālrunis: +371 29519538 e-pasts: austris@mailitis.lv			
Valdes loceklis		A. Mailītis	
Kadastra Nr.		70860090045	
Projekts / Project			
Administratīvās ēkas pārbūve – H. Medņa dzimtas mājas "Dzintari" atjaunošana			
Objekts / Object			
Administratīvās ēkas pārbūve un palīgēkas nojaukšan Būvju klasifikātors: 1220			
Objekta adrese / Adress			
Dzintari, Praulienas pag., Madonas nov., LV-4825			
Apkure. 2. stāva plāns			
Būvproj. daļas vadītājs Designed by		P.Bukryeyev	
Projektētājs Designed by		P.Bukryeyev	
Mērogs Scale	1 : 100	Stadija Stage	BP
Nozare Branch			AVK
Reģ. Nr. Ident. No			Revīzija Revision
Datums Date			1.09.2017

APZĪMĒJUMI

ESOŠĀS KONSTRUKCIJAS

-2,440 AUGSTUMA ATZĪME

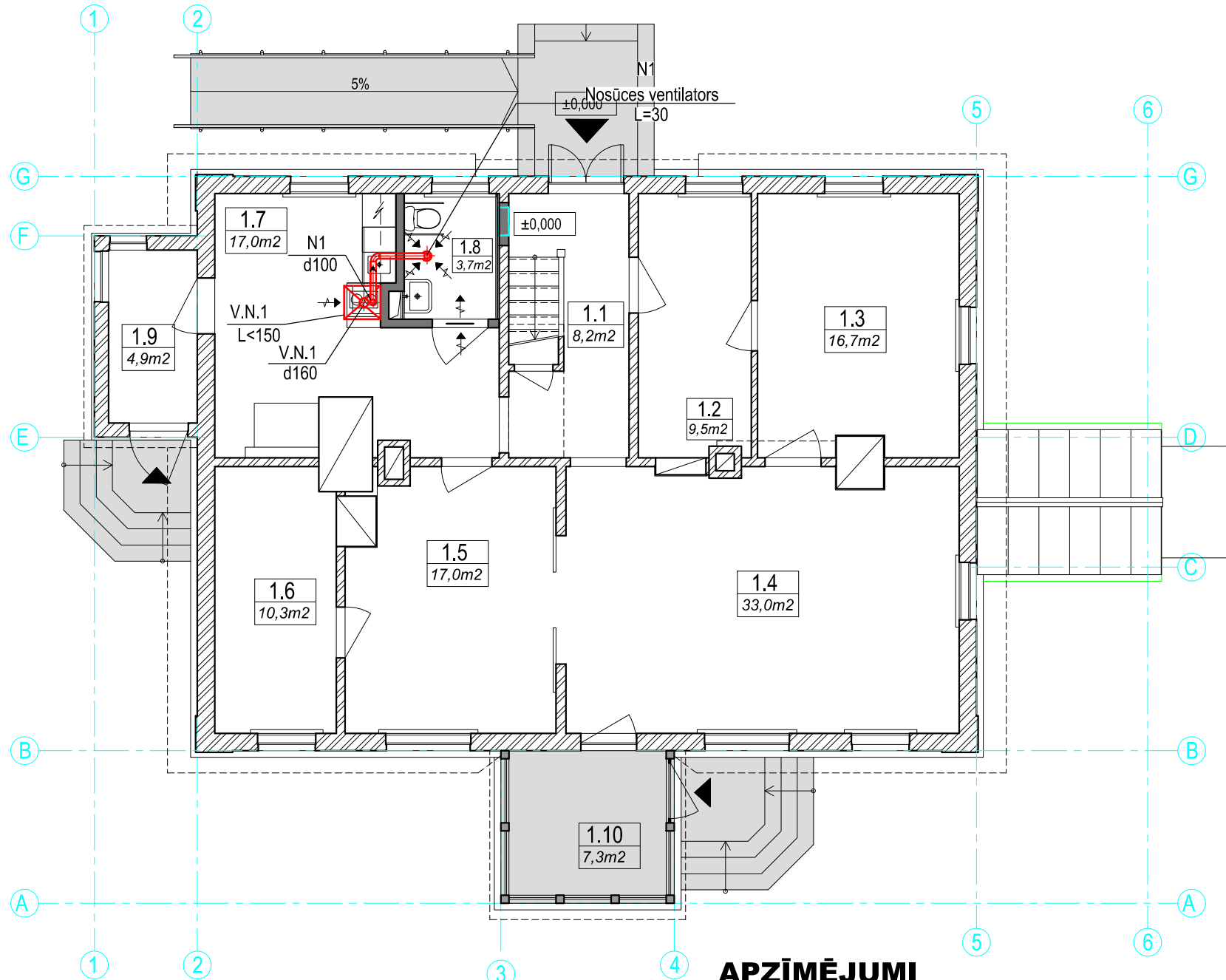
JAUNVEIDOTĀS STARPSIENAS

JAUNVEIDOTĀS KONSTRUKCIJAS

0.1 TELPAS NUMURS

4,4m² TELPAS PLATĪBAKLOZETPODA CILVĒKIEM AR KUSTĪBAS
TRAUCĒJUMIEM APZĪMĒJUMSSPECIĀLĀ IZLIETNE personām
ar īpašām vajadzībām

IZLIETNE



APZĪMĒJUMI



KOMPENSĒJOŠĀ ŠUVE

GOFRĒTAIS CAURULES APVALKS



VIENVIRZIENA VĀRSTS



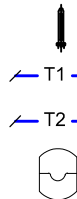
LODVEIDA VĀRSTS



ROKAS BALANSĒŠANAS VĀRSTS



AUTOMĀTISKAIS ATGAISOTĀJS



TERMOMETRS t=0-100°C

T1

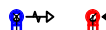
TURPGAITAS CAURULVADS

T2

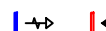
ATPAKAĻGAITAS CAURULVADS



IZPLEŠANĀS TVERTNE



PIEPLŪDES / NOSŪCES DIFUZORS



PIEPLŪDES / NOSŪCES RESTES

Ø160

L 350

GAISA VADA DIAMETRS

GAISA DAUDZUMS, m³/h

PIEPLŪDES GAISA VADS



NOSŪCES GAISA VADS



TELPAS TERMOSTATS



DROSELVĀRSTS



PRETVĀRSTS



PIESLĒGŠANA PIE VIRTUVES NOSŪCEJS



SPRAUGA ZEM DURVIM VAI PĀRPLŪDES RESTE DURVĪS

TELPU EKSPLIKĀCIJA

1. STĀVS

1.1	IEEJAS/KĀPŅU HALLE	8,2 m ²
1.2	EKSPOZĪCIJAS TELPA (H. MEDNIS)	9,5 m ²
1.3	EKSPOZĪCIJAS TELPA (H. MEDNIS)	16,7 m ²
1.4	EKSPOZĪCIJAS TELPA	33,0 m ²
1.5	EKSPOZĪCIJAS TELPA	17,0 m ²
1.6	EKSPOZĪCIJAS TELPA (A. KUMSĀRS)	10,3 m ²
1.7	VIRTUVE	17,0 m ²
1.8	WC	3,7 m ²
1.9	PIEKŠNAMS/PIEBŪVE	4,9 m ²
1.10	VERANDA	7,3 m ²
STĀVA KOPĒJĀ PLATĪBA		127,6 m ²

Pasūtītājs / Employer

"Madonas novada pašvaldība"
Reģ. Nr.: LV90000054572

Projektētājs / Consultant

SIA "MAILĪTIS A.I.I.M."
Stokholmas iela 59-1, Rīga, LV-1014
Reģistr. Nr.: 40003990574
Tālrunis: +371 29519538
e-pasts: austris@mailitis.lv

Valdes loceklis

A. Mailītis

Kadastra Nr.

70860090045

Projekts / Project

Administratīvās ēkas pārbūve –
H. Medņa dzimtas mājas "Dzintari" atjaunošana

Objekts / Object

Administratīvās ēkas pārbūve un palīgēkas nojaukšana
Būvju klasifikātors: 1220

Objekta adrese / Adress

Dzintari, Praulienas pag., Madonas nov., LV-4825

Ventilācija. 1. stāva plāns

Būvproj. daļas vadītājs
Designed by

P.Bukryeyev

Projektētājs
Designed by

P.Bukryeyev

Mērogs
Scale

1 : 100

Stadija
Stage

BP

Rasējuma marka un Nr.
Drawing mark & No.Nozare
Branch

AVK

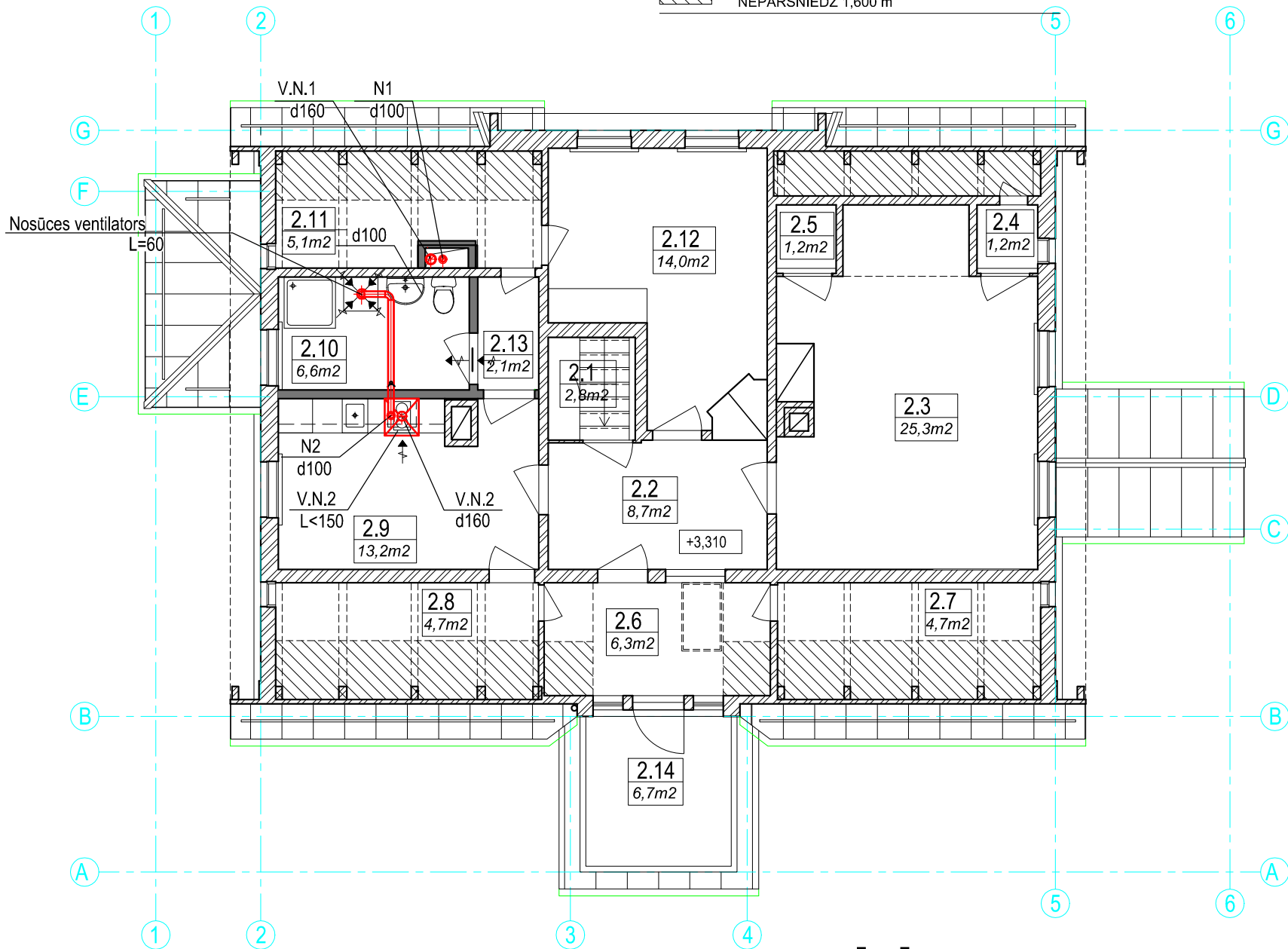
AVK-05

Reģ. Nr.
Ident. NoRevīzija
RevisionDatums
Date 1.09.2017

APZĪMĒJUMI

	ESOŠĀS KONSTRUKCIJAS
	JAUNVEIDOTĀS STARPSIENAS
	JAUNVEIDOTĀS KONSTRUKCIJAS
0.1	TELPAS NUMURS
4,4m2	TELPAS PLATĪBA
-2,440	AUGSTUMA ATZĪME
	ZONAS, KURĀS GRIESTU AUGSTUMS NEPĀRSNIEDZ 1,600 m

	KLOZETPODA APZĪMĒJUMS
	IZLIETŅU APZĪMĒJUMI
	DUŠKABĪNES APZĪMĒJUMS



APZĪMĒJUMI

	KOMPENSĒJOŠĀ ŠUVE
	GOFRĒTAIS CAURULES APVALKS
	VIENVIRZIENA VĀRSTS
	LODVEIDA VĀRSTS
	ROKAS BALANSĒŠANAS VĀRSTS
	AUTOMĀTISKAIS ATGAISOTĀJS

	TERMOMETRS t=0-100°C
	TURPGAITAS CAURULVADS
	ATPAKAĻGAITAS CAURULVADS
	IZPLEŠANĀS TVERTNE
	PIEPLŪDES / NOSŪCES DIFUZORS
	PIEPLŪDES / NOSŪCES RESTES
	GAISA VADA DIAMETRS GAISA DAUDZUMS, m3/h

	PIEPLŪDES GAISS VADS
	NOSŪCES GAISS VADS
	TELPAS TERMOSTATS
	DROSELVĀRSTS
	PRETVĀRSTS
	PIESLĒGŠANA PIE VIRTUVES NOSŪCEJS
	SPRAUGA ZEM DURVIM VAI PĀRPLŪDES RESTE DURVĪS

TELPU EKSPLIKĀCIJA

2. STĀVS

2.1	KĀPŅU TELPA	2,8 m²
2.2	GAITENIS	8,7 m²
2.3	DARBA TELPA	25,3 m²
2.4	IEBŪVĒTAIS SKAPIS	1,2 m²
2.5	IEBŪVĒTAIS SKAPIS	1,2 m²
2.6	ATPŪTAS TELPA	6,3 m²
2.7	PALĪGTELPA	4,7 m²
2.8	PALĪGTELPA	4,7 m²
2.9	VIRTUVE / ATPŪTAS TELPA DARBINIEKIEM	13,2 m²
2.10	WC AR DUŠU	6,6 m²
2.11	PALĪGTELPA	5,6 m²
2.12	DARBA TELPA	14,0 m²
2.13	GAITENIS	2,1 m²
2.14	JUMTA TERASE	6,7 m²
STĀVA KOPĒJĀ PLATĪBA		103,1 m²

Pasūtītājs / Employer "Madonas novada pašvaldība"
Reģ. Nr.: LV90000054572

Projektētājs / Consultant
SIA "MAILĪTIS A.I.I.M."
Stokholmas iela 59-1, Rīga, LV-1014
Reģistr. Nr.: 40003990574
Tālrunis: +371 29519538
e-pasts: austris@mailitis.lv

Valdes loceklis A. Mailītis

Kadastra Nr. 70860090045

Projekts / Project
Administratīvās ēkas pārbūve –
H. Medņa dzimtas mājas "Dzintari" atjaunošana

Objekts / Object
Administratīvās ēkas pārbūve un palīgēkas nojaukšana
Būvju klasifikātors: 1220

Objekta adrese / Adress
Dzintari, Praulienas pag., Madonas nov., LV-4825

Ventilācija. 2. stāva plāns

Būvproj. daļas vadītājs P.Bukryeyev
Designed by

Projektētājs P.Bukryeyev
Designed by

Mērogs 1 : 100
Scale

Stadija BP
Stage

Rasējuma marka un Nr.
Drawing mark & No.

Nozare AVK
Branch

AVK-06

Reģ. Nr.
Ident. No

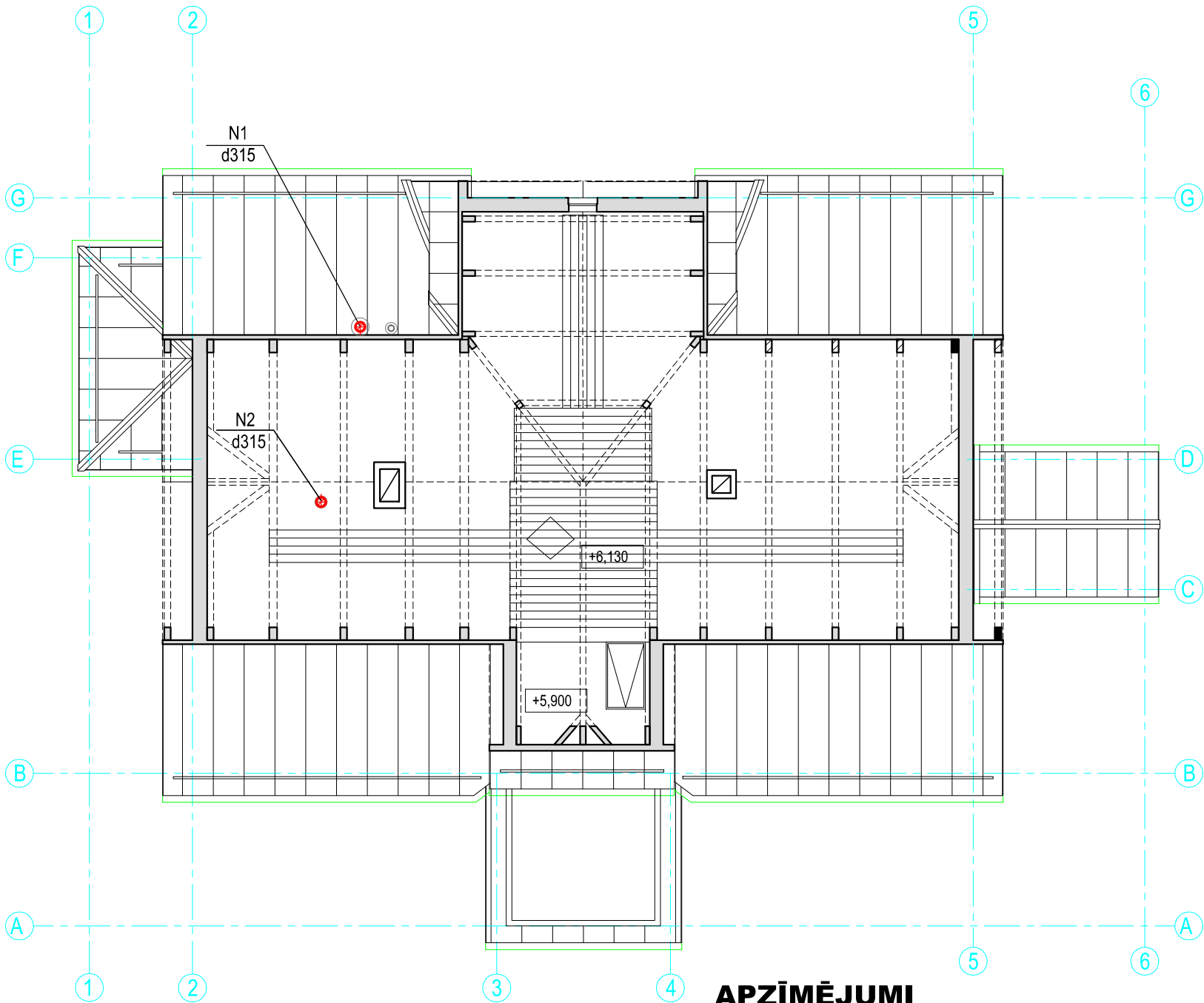
Revīzija
Revision

Datums 1.09.2017
Date

APZĪMĒJUMI

	ESOŠĀS KONSTRUKCIJAS
	JAUNVEIDOTĀS KONSTRUKCIJAS
	AUGSTUMA ATZĪME
	IZMĒRS MILIMETROS

GRĪDU TIPA MARKĒJUMS
JUMTA TIPA MARKĒJUMS
ĀRSIENU TIPA MARKĒJUMS
LOGU MARKĒJUMS
DURVJU MARKĒJUMS



APZĪMĒJUMI



KOMPENSĒJOŠĀ ŠUVE
GOFRĒTAIS CAURULES APVALKS



VIENVIRZIENA VĀRSTS



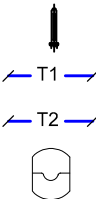
LODVEIDA VĀRSTS



ROKAS BALANSĒŠANAS VĀRSTS



AUTOMĀTISKAIS ATGAISOTĀJS



TERMOMETRS t=0-100°C



TURPGAITAS CAURULVADS



ATPAKAĻGAITAS CAURULVADS



IZPLEŠANĀS TVERTNE



PIEPLŪDES / NOSŪCES DIFUZORS



PIEPLŪDES / NOSŪCES RESTES

Ø160
L 350

GAISA VADA DIAMETRS
GAISA DAUDZUMS, m3/h



PIEPLŪDES GAISA VADS



NOSŪCES GAISA VADS



TELPAŠS TERMOSTATS



DROSELVĀRSTS



PRETVĀRSTS

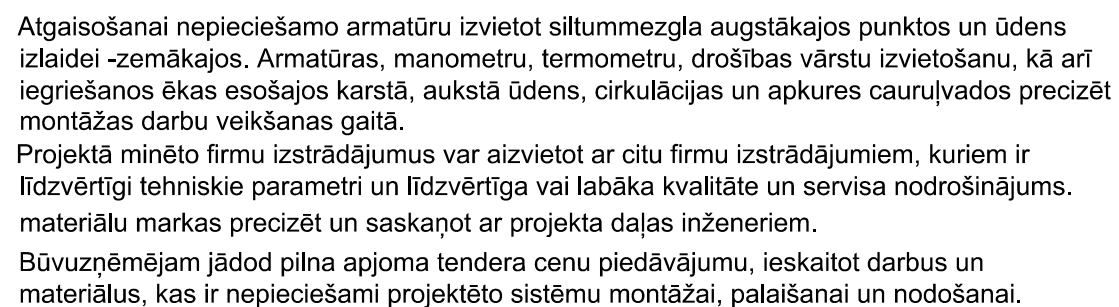


PIESLĒGŠANA PIE VIRTUVES NOSŪCEJS



SPRAUGA ZEM DURVIM VAI PĀRPLŪDES RESTE DURVĪS

Pasūtītājs / Employer		"Madonas novada pašvaldība" Reģ. Nr.: LV90000054572	
Projektētājs / Consultant			
SIA "MAILĪTIS A.I.I.M." Stokholmas iela 59-1, Rīga, LV-1014 Reģistr. Nr.: 40003990574 Tālrunis: +371 29519538 e-pasts: austris@mailitis.lv			
Valdes loceklis		A. Mailītis	
Kadastra Nr.		70860090045	
Projekts / Project			
Administratīvās ēkas pārbūve – H. Medņa dzimtas mājas "Dzintari" atjaunošana			
Objekts / Object			
Administratīvās ēkas pārbūve un palīgēkas nojaukšana Būvju klasifikātors: 1220			
Objekta adrese / Adress			
Dzintari, Praulienas pag., Madonas nov., LV-4825			
Ventilācija. 2. stāva plāns			
Būvproj. daļas vadītājs Designed by		P.Bukryeyev	
Projektētājs Designed by		P.Bukryeyev	
Mērogs Scale	1 : 100	Stadija Stage	BP
Nozare Branch		AVK	Rasējuma marka un Nr. Drawing mark & No.
			AVK-07
Reģ. Nr. Ident. No		Revīzija Revision	Datums Date
		—	1.09.2017



Pasūtītājs / Employer		<p>"Madonas novada pašvaldība"</p> <p>Reģ. Nr.: LV90000054572</p>	
Projektētājs / Consultant		<p>SIA "MAILĪTIS A.I.I.M.", Stokholmas iela 59-1, Rīga, LV-1014 Reģistr. Nr.: 40003990574 Tālrunis: +371 29519538 e-pasts: austris@mailitis.lv</p>	
Valdes loceklis	A. Mailītis		
Kadastra Nr.	70860090045		
<p>Projekts / Project</p> <p>Administratīvās ēkas pārbūve – H. Medņa dzimtas mājas "Dzintari" atjaunošana</p>			
<p>Objekts / Object</p> <p>Administratīvās ēkas pārbūve un palīgēkas nojaukšana Būvju klasifikātors: 1220</p>			
<p>Objekta adrese / Adress</p> <p>Dzintari, Praulienas pag., Madonas nov., LV-4825</p>			

Būvproj. daļas vadītājs Designed by		P.Bukryeyev			
Projektētājs Designed by		P.Bukryeyev			
Mērogs Scale	B/M	Stadija Stage	BP	Rasējuma marka un Nr. Drawing mark & No.	
Nozare Branch		SM		SM-08	
Reģ. Nr. Ident. No		Revīzija Revision		Datums Date	
		—		1.09.2017	

Administratīvās ēkas pārbūve palīgēkas nojaukšana
Dzintari, Praulienas pag., Madonas nov., LV-4825
Sadaļa : AVK

Nr. p/k	Nosaukums	Iekārtas tips	Mēra vienība	Sk.	Piezīmes
	GRĪDAS APKURE				
1	Grīdas apkures caurule PE-Xc 17x2,0		m	1550	
2	Siltumizolācijas plāksne 35 m		m ²	150	Skatīt AR, daļu
3	Takerskavas		gab.	500	
4	Malu izolācijas lentā		m	140	
5	Grīdas apkures kolektors ar 7 zari		gab.	2	
6	Grīdas apkures kolektors ar 8 zari		gab.	2	
7	Koniska savienošā uzmava		gab.	30	
8	Pievienojums pie kolektora		gab.	30	
9	Kolektora lodveida ventilis 1"		gab.	4	
10	Kolektoru skapis A>500mm	B=160; H=800mm	gab.	1	
11	Kolektoru skapis A>600mm	B=160; H=800mm	gab.	1	
12	Telpas termostats 24V		gab.	8	
13	Piedziņas mehānisms 24V		gab.	30	
14	Pieslēgšanas modulis 24V AC		gab.	2	
15	Daudzslāņu caurules DN25 ar izolāciju b=13mm		m	18	
16	Kapara caurules DN32 ar akmensvātes izolāciju ar alum.foliju b=30mm		m	3	
17	Automātisks atgaisotājs DN15		Kompl.	4	
18	Līmlente		Kompl.	1	
19	Kompensējošā šuve		t.m.	40	
20	Plastifikators		Kompl.	1	
21	Gofrētais caurules apvalks		Kompl.	1	
22	Stiprinājums (gofrētais caurules apvalks)		Kompl.	1	
23	Cauruļu stiprinājumi		kompl.	1	
24	Cauruļu veidgabali		kompl.	1	
25	Tehnoloģiskie atvērumi		kompl.	1	
26	Polīgmateriāli, blīvēšanas materiāli		kompl.	1	
27	Izolācijas stiprināšanas materiāli		kompl.	1	
28	Pieslēgšana pie siltas grīdas apkures sistēma		Vieta	1	
29	Caurumu urbšana (līdz d25mm, B<200mm)		Vieta	50	
30	Pārejie caurumu urbšana un griešana, grīda demontāža iekļauts BK daļa		Kompl.	1	
	Apkure				
31	Radiators ar apakš.pieslēgumiem, ar sienas stiprinājumiem, atgaisošanas skrūvi, termostatisks sensors un vārsts DN15, noslēgvārsts DN15	11-500H-800	Kompl.	2	
32	Tas pats	22-500H-800	Kompl.	3	
33	Tas pats	22-500H-700	Kompl.	1	
34	Tas pats	22-500H-500	Kompl.	3	
35	Tas pats	22-500H-400	Kompl.	2	
36	Automātiskais atgaisotājs ar ventilis DN15		Gab.	2	
37	Kapara caurules ar akmensvātes izolāciju ar foliju b=30mm	DN20	t.m.	42	
38	Kapara caurules 22x1,0	DN20	t.m.	60	
39	Kapara caurules 18x1,0	DN15	t.m.	60	
40	Caurumu urbšana (līdz d50mm, B<300mm)		Vieta	32	
41	Pārejie caurumu urbšana un griešana, grīda demontāža iekļauts BK daļa		Kompl.	1	
42	VENTILĀCIJA				
43	V.N.1				
44	Pieslēgšanas pie virtuves nosūceja (L<150m3/st)		Vieta	1	
45	Gaisa vadi no cinkota skarda	Ø160	t.m.	6	
46	Izolācija 9mm		m2	2	
47	Pretvārsts	Ø160	Gab.	1	
48	Alum. lokanais gaisa vads	Ø160	Gab.	2	
	V.N.2				
49	Pieslēgšanas pie virtuves nosūceja (L<150m3/st)		Vieta	1	
50	Gaisa vadi no cinkota skarda	Ø160	t.m.	3	
51	Izolācija 9mm		m2	2	
52	Pretvārsts	Ø160	Gab.	1	
53	Alum. lokanais gaisa vads	Ø160	Gab.	2	

	N1				
54	Meh.nosūce ventilators		Gab.	1	
55	Gaisa vadi no cinkota skarda	Ø100	t.m.	9	
56	Pretvārsts	Ø100	Gab.	1	
57	Izolācija 9mm		m2	3	
58	Pārplūdes reste (durvis)		Gab.	1	
	N2				
59	Meh.nosūce ventilators		Gab.	1	
60	Gaisa vadi no cinkota skarda	Ø100	t.m.	6	
61	Pretvārsts	Ø100	Gab.	1	
62	Izolācija 9mm		m2	2	
63	Pārplūdes reste (durvis)		Gab.	1	
	N				
64	Apvienotais jumta izvads	Ø315	kompl	2	Skafīt AR. daļu
	DN1				
65	Reste 100x200H		Gab.	1	
	DP1				
66	Pieplūdes logu reste		kompl	2	Skafīt AR. daļu
67	Revīzijas lūkas		gab.	4	
68	Bīvēšanas materiāli		kompl	1	
69	Elektrokomutācijas materiāli		kompl	1	
70	Gaisa vadu fasondaļas		kompl	1	
71	Gaisa vadu stiprinājumi		kompl	1	
72	Caurumu urbšana (līdz d<200mm, B<500mm)		Vieta	9	
73	Pārejie caurumu urbšana un griešana, grīda demontāža iekļauts BK daļa		Kompl.	1	

"AVK" un "SM" daļas vadītājs: _____ P.Bukryeyev

Administratīvās ēkas pārbūve un palīgēkas nojaukšana
Dzintari, Praulienas pag., Madonas nov., LV-4825
Sadaļa : Siltummehānika

Nr. p/k	Nosaukums	Iekārtas tips	Mēra vienība	Sk.	Piezīmes
1	Kokskaidu granulu katls ar automatizētu padevi 60 kW		Kompl.	1	
2	Katla automātika komplekts ar sensoriem		Kompl.	1	
	Katla termiskā aizsardzība		Kompl.	1	
3	Izplešanās tvertne apkurei V35L 6bar ar kappes ventīlis		Kompl.	1	
4	Izplešanās tvertne karstam ūdenim V12I 10bar ar kappes ventīlis		Kompl.	1	
5	Ūdensvāda drošības grupa P=8bar		Kompl.	1	
6	Temostatiskā grupa 25 60gr.		Kompl.	1	
7	El.cirkulācijas sūkņi; 220-240V		Gab.	1	
8	Katla drošības grupa misiņa		Kompl.	1	
9	Karstā ūdens tvertne 200 l ar vienu siltummaini		Kompl.	1	
10	Apkures sadales kolektors		Kompl.	1	
11	Sūkņa modulis ar mikseri silto grīdu apkurei		Kompl.	1	
12	Sūkņa modulis apkurei		Kompl.	1	
13	Katla ūdens mīkstināšanas iekārtas		Kompl.	1	
14	Balansēšanas vārsts DN20		Gab.	1	
15	Balansēšanas vārsts DN20		Gab.	1	
16	Balansēšanas vārsts DN25		Gab.	1	
17	K.ūdens el.cirkulācijas sūkņi; 220-240V		Gab.	1	
18	Skursteņa pievienojums	d=180 mm	Kompl.	1	
19	Nerusejošais dumvads	d=180 mm	t.m.	12	
20	Iesūkšanas un atgriešanās gaisa caurules. Transportē granulas no telpas uz apkures katlu. Nodilumizturīga īpaša šļūtene, ar metāla pinumu. Iekšējais šļūtenes diametrs 50 mm. Rullī 20 m		Kompl.	1	
21	Granulu uzsūkšanas galva		Kompl.	1	
22	Cinkota tērauda apvalks granulu padeves cauruļu atbalstam. Garums 200 cm		Kompl.	1	
23	Automātiskais atgaisotājs ar ventīlis DN15		Gab.	8	
24	Tukšanas ventīlis DN15		Gab.	3	
25	Noslegtvārsts DN32		Gab.	12	
26	Noslegtvārsts DN25		Gab.	4	
27	Noslegtvārsts DN20		Gab.	14	
28	Noslegtvārsts DN15		Gab.	2	
29	Pretvārsts DN32		Gab.	1	
30	Pretvārsts DN25		Gab.	1	
31	Pretvārsts DN20		Gab.	3	
32	Dubļu filtrs DN32		Gab.	2	
33	Dubļu filtrs DN20		Gab.	2	
34	Manometrs tehniskais ar ventīlis	P=0-10BAR	Kompl.	4	
35	Manometrs tehniskais ar ventīlis	P=0-6BAR	Kompl.	5	
36	Termometrs tehniskais	T=0-100C	Kompl.	4	
37	Kapara caurules ar akmensvātes izolāciju ar foliju b=30mm	DN32	t.m.	18	

38	Kapara caurules ar akmensvātes izolāciju ar foliju b=30mm	DN25	t.m.	9	
39	Kapara caurules ar akmensvātes izolāciju ar foliju b=20mm	DN20	t.m.	12	
40	Kapara caurules ar akmensvātes izolāciju ar foliju b=20mm	DN15	t.m.	3	
41	Caurumu urbšana (līdz d80mm, B<500mm)		Vieta	4	
42	Caurumu urbšana (līdz d200mm, B<500mm)		Vieta	4	
43	Pārejie caurumu urbšana un griešana, grīda demonatāža iekļauts BK daļa		Kompl.	1	
44	SM paligmateriāli, veidgabali		Kompl.	1	
45	Cauruļu fasondaļas		Kompl.	1	
46	Cauruļu stiprināšanas materiāli		Kompl.	1	
47	Izolācijas stiprināšanas materiāli		Kompl.	1	
48	Montāžas paligmateriāli		Kompl.	1	
49	Bīvēšanas materiāli		kompl	1	
50	Elektrokomutācijas materiāli		kompl	1	

"AVK" un "SM" daļas vadītājs: _____ P.Bukryeyev



LATVIJAS REPUBLIKAS UZNĒMUMU REĢISTRS

KOMERSANTA REĢISTRĀCIJAS APLIECĪBA

Firma:

Sabiedrība ar ierobežotu atbildību "4 sezonas"

Veids:

Sabiedrība ar ierobežotu atbildību

Vienotais reģistrācijas numurs:

50103741471

Reģistrācijas datums komercreģistrā:

13.12.2013.

Reģistrācijas vieta:

Rīga

Apliecības izdošanas datums:

13.12.2013.

KOPIJA PAREIZA
21.09.2017
SIA "4Sezonas"
VALDES LOCEKLIS
P.BUKRYEYEV_____

Valsts notāre



Anete Pētersone

K 163989