

LR VZD VIDUSDAUGAVAS REĢIONĀLĀ NODAĻA

**BŪVES
TEHNISKĀS INVENTARIZĀCIJAS LIETA**

Numurs: 70010011397001-01

Lapu skaits: _____

BŪVES KADASTRA APZĪMĒJUMS

70010011397001

Madonas pilsētas 1.vidusskola

(Būves nosaukums)

ADRESE:

Madonas raj.
Madona
Valdemāra bulvāris 6

Atzīme par atsavināšanas aizliegumu vai apgrūtinājumu

(Pamatojums)

(Vārds, Uzvārds)

(Paraksts)

Tehniskās inventarizācijas izpildītāji:

Izpildes datums: 06.07.2004

Vēsma Dumberga

(Paraksts)

Tehniskās inventarizācijas darba pārbaudītājs:

Pārbaudes datums: 06.07.2004

Viola Birzniece

(Paraksts)

Reģionālās nodaļas vadītājs (pilnvarotā persona)

V. BARENIELE

(Vārds, Uzvārds)

(Paraksts)

Datums: 2004. gada "06" *07*

Atzīme par reģistrāciju NĪVKR



Z.V.

INFORMĀCIJA PAR PASŪTĪJUMU

Tehniskās inventarizācijas veids: Būves pilna atkārtotā tehniskā inventarizācija
Tehniskās inventarizācijas pasūtītāji: Madonas pilsētas pašvaldība
Iesniegtie dokumenti:

Pasūtījuma pieteikums
 Nr. 16469 09.06.2004 Madonas pilsētas dome

INFORMĀCIJA PAR BŪVI

Būves galvenais izmantošanas veids:	1263	Skolas, universitātes un zinātniskās pētniecības ēkas
Kapitalitātes grupa	III	
Apbūves laukums	2828.1	(apbūves laukuma kv.m.)
Būvtilpums	18807	(kub.m.)
Stāvu skaits		
Virszemes:	3	
Pazemes:	0	
Telpu grupu skaits	12	
Dzīvokļu skaits	0	
Pēdējās apsekošanas datums:	04.07.2004	
Ekspluatācijas uzsākšanas gads:	1969	
Ekspluatācijā pieņemšanas gads:		
Konstruktīvo elementu apraksts:		
Ārsienas	Ķieģeļi/ paneli	
Pamati	Dzelzsbetons/ betons	
Pārsegumi	Dzelzsbetons/ betons	
Jumts	Cits materiāls	rannila
Fiziskais nolietojums (%)	30	

Būves labiekārtojums:

Elektroapgāde	Vietējā centralizētā apkure
Aukstā ūdens apgāde	Tualetes telpa 14
Karstā ūdens apgāde	Savietotā sanitārtehniskā telpa 3
Kanalizācija	Lietus ūdens kanalizācija

Patvaļīgās būvniecības pazīmes: - NAV

BŪVES EKSPLIKĀCIJA

Kopējā platība (kv.m.):	7420.2
Lietderīgā platība (kv.m.):	7420.2
Nedzīvojamo telpu platība (kv.m.):	7420.2
Nedzīvojamo iekštelpu platība (kv.m.):	7420.2

TELPU GRUPAS EKSPLIKĀCIJA

Telpu grupas Nr.	AdreSES Nr.	Telpu grupas nosaukums	Telpu grupas kopējā platība (kv.m.)
001		Skola	3967.8
002		Kafejnīca	46.3
003		Virtuve	95.4
004		Konditoru cehs	28.2
005		Katlu telpa	70.2
006		Sporta zāle	975.4
007		Veselības aprūpes telpas	99.9
008		Vestibils	132.0
009		jaunuzceltās telpas	117.4
010		Jaunuzceltais 3. stāvs	1819.8
011		Avārijas kāpnes	33.9
012		Avārijas kāpnes	33.9

Telpu grupas numurs		AdreSES numurs	Telpu grupas izmantošanas veids			
001			1263 Izglītības telpu grupa			
Stāvs	Telpas Nr.	Telpas nosaukums	Telpas platība (kv.m.)		Telpas augstums	Patvaļīgās būvniecības pazīmes
			Nedzīvojamā iekštelpa	Nedzīvojamā ārtelpa		
1	2	Koridors	43.3		3.00	
1	3	Telpa	28.2		3.00	
1	4	Priekštelpa	2.7		3.00	
1	5	Tualete	3.1		3.00	
1	6	Tualete	3.2		3.00	
1	7	Priekštelpa	2.8		3.00	
1	8	Koridors	112.9		3.00	
1	9	Ģērbtuve	77.6		3.00	
1	10	Telpa	49.9		3.00	
1	11	Noliktava	14.3		3.00	
1	12	Kāpņu telpa	36.8		3.00	
1	13	Koridors	0.4		2.40	
1	14	Telpa	48.2		3.00	
1	15	Telpa	50.0		3.00	
1	16	Telpa	49.2		3.00	
1	17	Telpa	49.8		3.00	
1	18	Tualete	6.5		3.00	
1	19	Priekštelpa	2.7		3.00	
1	20	Tualete	8.3		3.00	
1	21	Priekštelpa	2.7		3.00	
1	22	Koridors	103.6		3.00	
1	23	Kāpņu telpa	37.0		3.00	
1	24	Koridors	0.4		2.40	
1	25	Telpa	49.0		3.00	
1	26	Telpa	49.4		3.00	

1	27	Telpa	48.5	3.00
1	28	Telpa	49.6	3.00
1	29	Tualete	6.4	3.00
1	30	Tualete	8.3	3.00
1	31	Priekštelpa	2.7	3.00
1	32	Priekštelpa	2.8	3.00
1	33	Koridors	104.9	3.00
1	34	Koridors	69.2	3.00
1	35	Koridors	71.3	3.00
1	36	Kāpņu telpa	15.9	3.00
1	37	Priekštelpa	6.1	3.00
1	38	Tualete	8.1	3.00
1	39	Zāle	191.9	3.00
1	40	Telpa	7.1	3.00
1	41	Telpa	7.6	3.00
1	42	Kāpņu telpa	16.3	3.00
1	43	Koridors	0.4	2.40
1	44	Telpa	15.5	3.00
1	45	Telpa	49.8	3.00
1	46	Telpa	67.2	3.00
1	47	Telpa	16.7	3.00
1	48	Telpa	49.3	3.00
1	49	Koridors	12.6	3.00
1	50	Telpa	7.9	3.00
1	51	Tualete	6.0	3.00
1	54	Koridors	32.7	3.00
1	55	Zāle	199.2	3.00
1	56	Skatuve	48.4	3.00
1	57	Noliktava	15.8	3.00
1	58	Telpa	11.3	3.00
1	59	Tualete	1.1	3.00
1	60	Tualete	1.2	3.00
1	61	Telpa	15.8	3.00
1	62	Telpa	16.6	3.00
1	63	Telpa	50.4	3.00
1	64	Telpa	50.5	3.00
1	65	Telpa	15.4	3.00
1	66	Telpa	22.2	3.00
1	67	Telpa	6.8	3.00
2	68	Kāpņu telpa	36.8	3.00
2	69	Koridors	105.1	3.00
2	70	Telpa	48.8	3.00
2	71	Telpa	49.4	3.00
2	72	Telpa	48.5	3.00
2	73	Telpa	49.6	3.00
2	74	Tualete	49.6	3.00
2	75	Tualete	8.3	3.00
2	76	Priekštelpa	2.7	3.00
2	77	Priekštelpa	2.7	3.00

2	78	Kāpņu telpa	37.0		3.00	
2	79	Koridors	103.5		3.00	
2	80	Telpa	48.9		3.00	
2	81	Telpa	49.3		3.00	
2	82	Telpa	48.7		3.00	
2	83	Telpa	49.2		3.00	
2	84	Tualete	6.4		3.00	
2	85	Tualete	8.3		3.00	
2	86	Priekštelpa	2.7		3.00	
2	87	Priekštelpa	2.7		3.00	
2	88	Kāpņu telpa	15.9		3.00	
2	89	Priekštelpa	4.1		3.00	
2	90	Tualete	10.3		3.00	
2	91	Telpa	66.2		3.00	
2	92	Telpa	65.2		3.00	
2	93	Kāpņu telpa	16.3		3.00	
2	94	Koridors	145.8		3.00	
2	95	Telpa	66.2		3.00	
2	96	Telpa	16.5		3.00	
2	97	Telpa	66.9		3.00	
2	98	Telpa	25.0		3.00	
2	99	Telpa	53.5		3.00	
2	100	Telpa	35.6		3.00	
2	101	Telpa	51.6		3.00	
2	102	Telpa	49.8		3.00	
2	103	Telpa	49.1		3.00	
2	104	Telpa	22.3		3.00	
2	105	Telpa	32.6		3.00	
2	106	Telpa	28.3		3.00	
2	107	Telpa	16.2		3.00	
2	108	Telpa	67.1		3.00	
2	109	Koridors	112.0		3.00	
2	110	Noliktava	13.0		3.00	
2	111	Palīgtelpa	6.8		3.00	
2	112	Tualete	3.2		3.00	
2	113	Priekštelpa	2.7		3.00	
2	114	Tualete	3.2		3.00	
2	115	Priekštelpa	2.7		3.00	
Kopā			3967.8	0.0		
Nedzīvojamo telpu platība (kv.m.)				3967.8		

Telpu grupas numurs		AdreSES numurs	Telpu grupas izmantošanas veids			
002			1230 Tirdzniecības telpu grupa			
Stāvs	Telpas Nr.	Telpas nosaukums		Telpas platība (kv.m.)		Patvaļīgās būvniecības pazīmes
				Nedzīvojamā iekštelpa	Nedzīvojamā ārtelpa	augstums

1	1	Kafejnīca	25.1		3.00	
1	2	Palīgtelpa	5.5		3.00	
1	3	Telpa	13.1		3.00	
1	4	Koridors	2.6		3.00	
Kopā			46.3	0.0		
Nedzīvojamo telpu platība (kv.m.)				46.3		

Telpu grupas numurs		Adreses numurs	Telpu grupas izmantošanas veids			
003			1251 Rūpnieciskās ražošanas telpu grupa			
Stāvs	Telpas Nr.	Telpas nosaukums	Telpas platība (kv.m.)		Telpas augstums	Patvaļīgās būvniecības pazīmes
			Nedzīvojamā iekštelpa	Nedzīvojamā ārtelpa		
1	1	Virtuve	48.8		3.00	
1	2	Mazgātava	14.5		3.00	
1	3	Palīgtelpa	6.4		3.00	
1	4	Telpa	3.1		3.00	
1	5	Koridors	1.4		3.00	
1	6	Telpa	3.6		3.00	
1	7	Savienotā sanitārtehniskā telpa	2.9		3.00	
1	8	Palīgtelpa	14.7		3.00	
Kopā			95.4	0.0		
Nedzīvojamo telpu platība (kv.m.)				95.4		

Telpu grupas numurs		Adreses numurs	Telpu grupas izmantošanas veids			
004			1251 Rūpnieciskās ražošanas telpu grupa			
Stāvs	Telpas Nr.	Telpas nosaukums	Telpas platība (kv.m.)		Telpas augstums	Patvaļīgās būvniecības pazīmes
			Nedzīvojamā iekštelpa	Nedzīvojamā ārtelpa		
1	1	Koridors	1.6		3.00	
1	2	Koridors	2.6		3.00	
1	3	Tualete	0.7		3.00	
1	4	Virtuve	10.0		3.00	
1	5	Telpa	13.3		3.00	
Kopā			28.2	0.0		
Nedzīvojamo telpu platība (kv.m.)				28.2		

Telpu grupas numurs		Adrešes numurs	Telpu grupas izmantošanas veids			
005			1263 Izglītības telpu grupa			
Stāvs	Telpas Nr.	Telpas nosaukums	Telpas platība (kv.m.)		Telpas augstums	Patvaļīgās būvniecības pazīmes
			Nedzīvojamā iekštelpa	Nedzīvojamā ārtelpa		
1	1	Koridors	2.6		3.67	
1	2	Savienotā sanitārtehniskā telpa	3.5		3.67	
1	3	Katlu telpa	59.6		3.67	
1	4	Telpa	4.5		3.67	
Kopā			70.2	0.0		
Nedzīvojamo telpu platība (kv.m.)				70.2		

Telpu grupas numurs		Adrešes numurs	Telpu grupas izmantošanas veids			
006			1263 Izglītības telpu grupa			
Stāvs	Telpas Nr.	Telpas nosaukums	Telpas platība (kv.m.)		Telpas augstums	Patvaļīgās būvniecības pazīmes
			Nedzīvojamā iekštelpa	Nedzīvojamā ārtelpa		
1	1	Kāpņu telpa	17.7		3.67	
1	2	Ģērbtuve	29.6		3.60	
1	3	Dušas telpa	7.4		3.60	
1	4	Dušas telpa	7.5		3.60	
1	5	Ģērbtuve	22.2		3.60	
1	6	Tualetes	5.6		3.60	
1	7	Tualetes	5.5		3.60	
1	8	Koridors	17.4		3.60	
1	9	Zāle	661.8		8.50	
2	10	Kāpņu telpa	17.7		3.00	
2	11	Balkons-zāle	117.5		3.00	
2	12	Telpa	40.1		3.00	
2	13	Ģērbtuve	12.7		3.00	
2	14	Ģērbtuve	12.7		3.00	
Kopā			975.4	0.0		
Nedzīvojamo telpu platība (kv.m.)				975.4		

Telpu grupas numurs		Adrešes numurs	Telpu grupas izmantošanas veids			
007			1264 Ārstniecības vai veselības aprūpes telpu grupa			
Stāvs	Telpas Nr.	Telpas nosaukums	Telpas platība (kv.m.)		Telpas augstums	Patvaļīgās būvniecības pazīmes
			Nedzīvojamā iekštelpa	Nedzīvojamā ārtelpa		
2	1	Koridors	59.8		3.00	
2	2	Telpa	13.8		3.00	

2	3	Telpa	12.6		3.00	
2	4	Telpa	13.7		3.00	
Kopā			99.9	0.0		
Nedzīvojamo telpu platība (kv.m.)				99.9		

Telpu grupas numurs		Adreses numurs	Telpu grupas izmantošanas veids			
008			1263 Izglītības telpu grupa			
Stāvs	Telpas Nr.	Telpas nosaukums	Telpas platība (kv.m.)		Telpas augstums	Patvaļīgās būvniecības pazīmes
			Nedzīvojamā iekštelpa	Nedzīvojamā ārtelpa		
1	1	Vestibils	132.0		2.70	
Kopā			132.0	0.0		
Nedzīvojamo telpu platība (kv.m.)				132.0		

Telpu grupas numurs		Adreses numurs	Telpu grupas izmantošanas veids			
009			1263 Izglītības telpu grupa			
Stāvs	Telpas Nr.	Telpas nosaukums	Telpas platība (kv.m.)		Telpas augstums	Patvaļīgās būvniecības pazīmes
			Nedzīvojamā iekštelpa	Nedzīvojamā ārtelpa		
1	1	Vestibils	81.6		3.00	
1	2	Telpa	35.8		3.00	
Kopā			117.4	0.0		
Nedzīvojamo telpu platība (kv.m.)				117.4		

Telpu grupas numurs		Adreses numurs	Telpu grupas izmantošanas veids			
010			1263 Izglītības telpu grupa			
Stāvs	Telpas Nr.	Telpas nosaukums	Telpas platība (kv.m.)		Telpas augstums	Patvaļīgās būvniecības pazīmes
			Nedzīvojamā iekštelpa	Nedzīvojamā ārtelpa		
3	1	Kāpņu telpa	17.7		2.80	
3	2	Telpa	51.4		2.80	
3	3	Telpa	50.5		2.80	
3	4	Telpa	50.0		2.80	
3	5	Telpa	51.1		2.80	
3	6	Priekštelpa	2.9		2.80	
3	7	Tualete	6.8		2.80	
3	8	Telpa	9.3		2.80	
3	9	Priekštelpa	2.9		2.80	
3	10	Koridors	112.4		2.80	
3	11	Koridors	21.5		2.80	

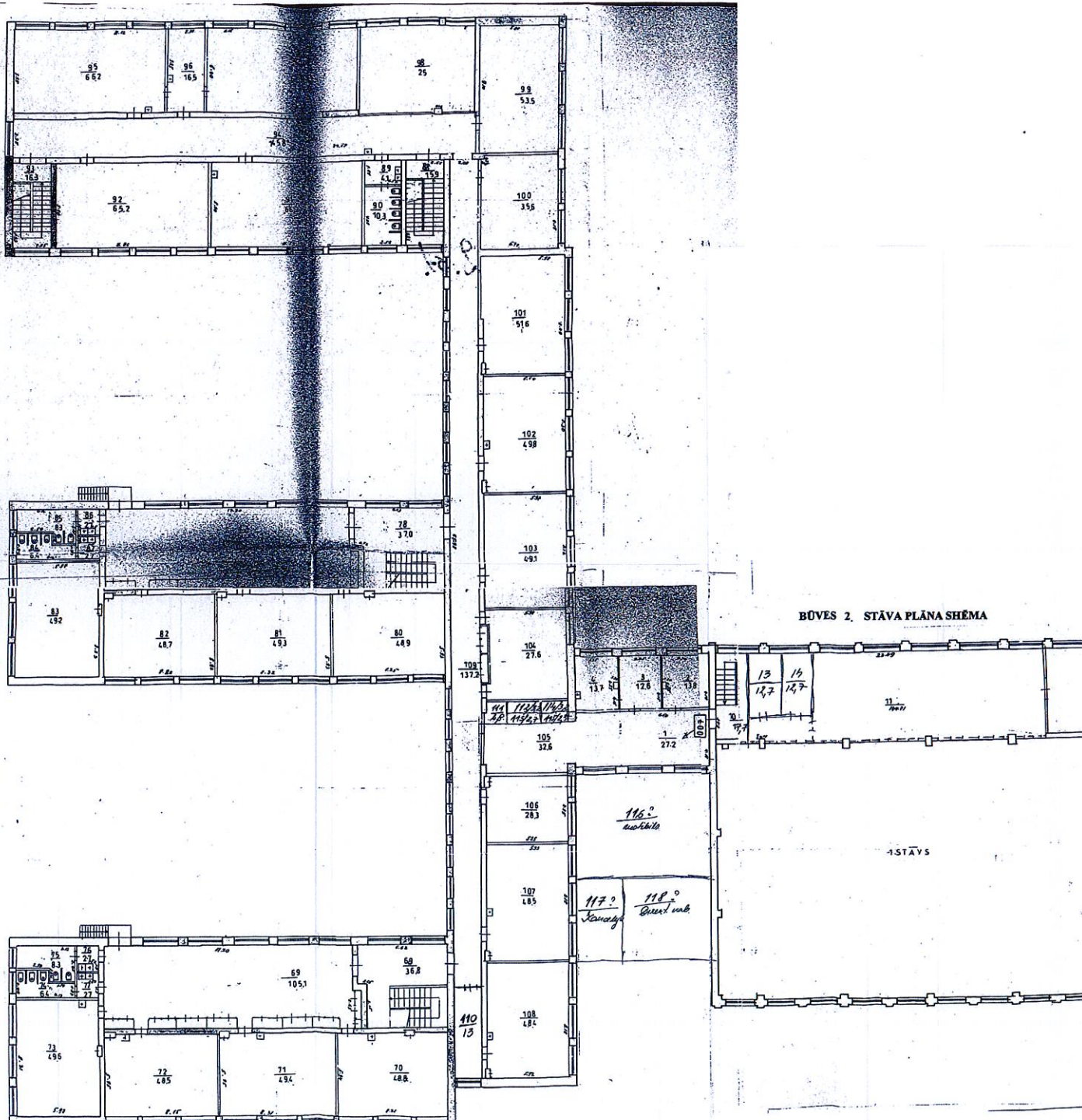
3	12	Koridors	94.9		2.80	
3	13	Telpa	51.9		2.80	
3	14	Telpa	52.3		2.80	
3	15	Telpa	33.8		2.80	
3	16	Telpa	35.3		2.80	
3	17	Telpa	35.0		2.80	
3	18	Koridors	35.3		2.80	
3	19	Koridors	21.5		2.80	
3	20	Kāpņu telpa	17.7		2.80	
3	21	Telpa	51.4		2.80	
3	22	Telpa	50.5		2.80	
3	23	Telpa	50.0		2.80	
3	24	Telpa	51.1		2.80	
3	25	Tualete	6.8		2.80	
3	26	Tualete	9.3		2.80	
3	27	Priekštelpa	2.9		2.80	
3	28	Priekštelpa	2.9		2.80	
3	29	Koridors	112.4		2.80	
3	30	Koridors	34.6		2.80	
3	31	Telpa	51.4		2.80	
3	32	Telpa	53.8		2.80	
3	33	Koridors	84.3		2.80	
3	34	Kāpņu telpa	16.2		2.80	
3	35	Priekštelpa	4.3		2.80	
3	36	Tualete	10.5		2.80	
3	37	Telpa	50.5		2.80	
3	38	Telpa	18.0		2.80	
3	39	Telpa	67.2		2.80	
3	40	Kāpņu telpa	17.7		2.80	
3	41	Koridors	84.1		4.00	
3	42	Telpa	49.6		2.80	
3	43	Telpa	50.0		2.80	
3	44	Telpa	49.4		2.80	
3	45	Telpa	51.4		2.80	
3	46	Telpa	35.3		2.80	
Kopā			1819.8	0.0		
Nedzīvojamo telpu platība (kv.m.)				1819.8		

Telpu grupas numurs		Adreses numurs	Telpu grupas izmantošanas veids			
011			1263 Izglītības telpu grupa			
Stāvs	Telpas Nr.	Telpas nosaukums	Telpas platība (kv.m.)		Telpas augstums	Patvaļīgās būvniecības pazīmes
			Nedzīvojamā iekštelpa	Nedzīvojamā ārtelpa		
3	1	Kāpņu telpa	11.3		1.00	
3	2	Kāpņu telpa	11.3		1.00	
3	3	Kāpņu telpa	11.3		1.00	

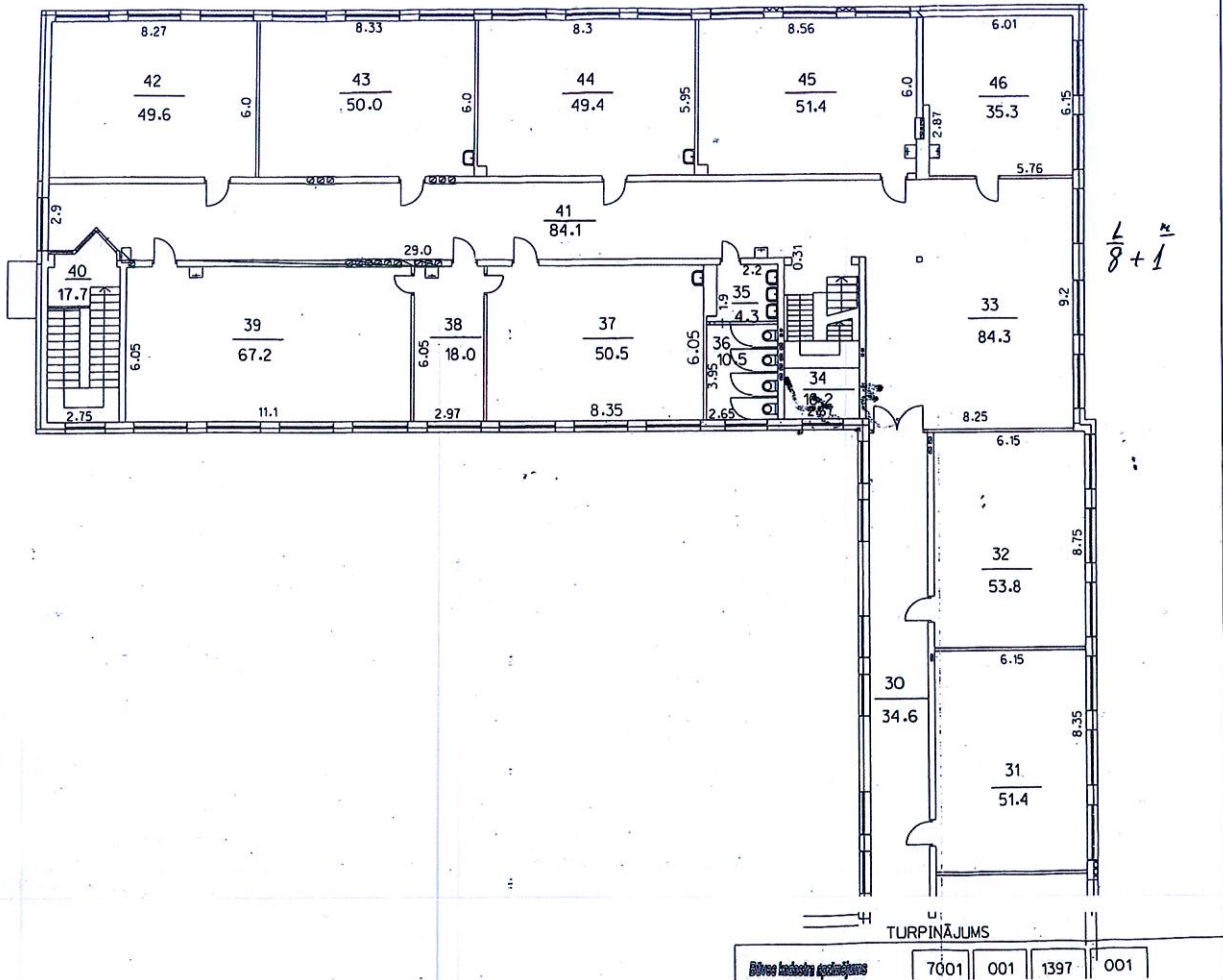
Kopā	33.9	0.0	
Nedzīvojamo telpu platība (kv.m.)	33.9		

Telpu grupas numurs		AdreSES numurs	Telpu grupas izmantošanas veids			
012			1263 Izglītības telpu grupa			
Stāvs	Telpas Nr.	Telpas nosaukums	Telpas platība (kv.m.)		Telpas augstums	Patvaļīgās būvniecības pazīmes
			Nedzīvojamā iekštelpa	Nedzīvojamā ārtelpa		
1	1	Kāpņu telpa	11.3		2.80	
1	2	Kāpņu telpa	11.3		2.80	
1	3	Kāpņu telpa	11.3		2.80	
Kopā			33.9	0.0		
Nedzīvojamo telpu platība (kv.m.)				33.9		





BŪVES 3. STĀVA PLĀNA SHĒMA *M/158X*



BŪVES 3. STĀVA PLĀNA SHĒMA

TURPINĀJUMS

