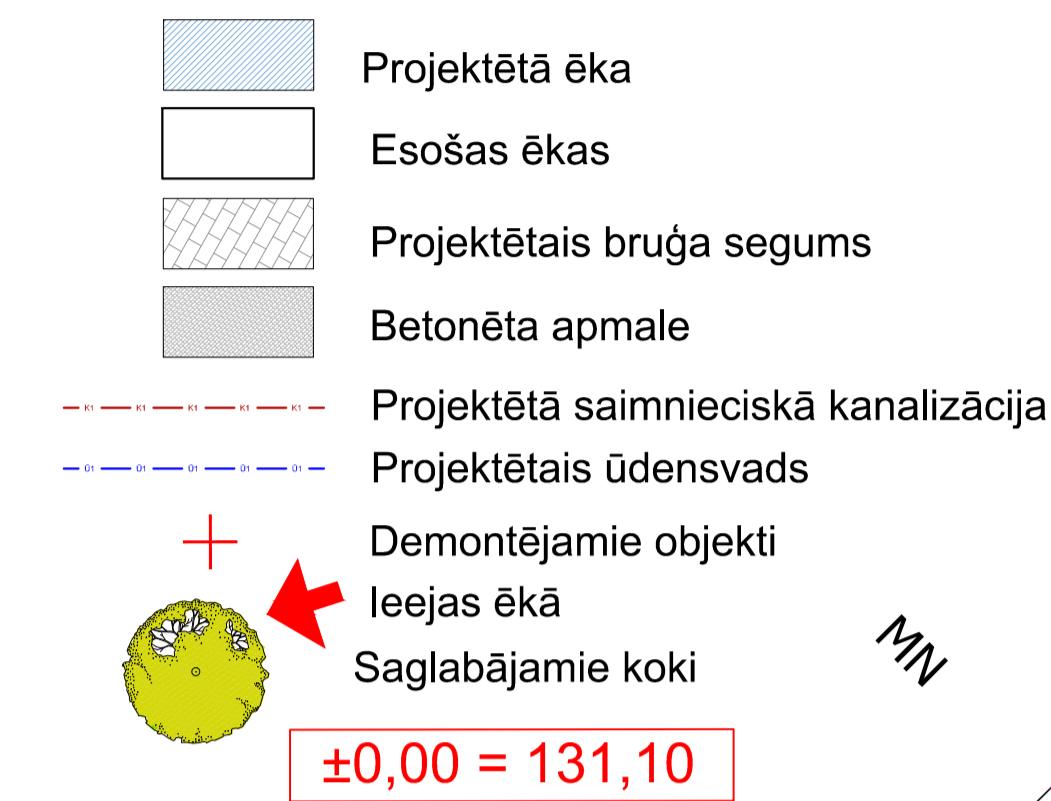


KULTŪRVIETAS "ZAĻAIS PAGALMS" MADONĀ

BŪVNICĪBAS IECERES PUBLISKĀ APSPRIEŠANA

APZĪMĒJUMI



IEROSINĀTĀJS: Sandris Sprogis, Celtnieku ielā 8, Madonā, Madonas novads, tālr. 29450686

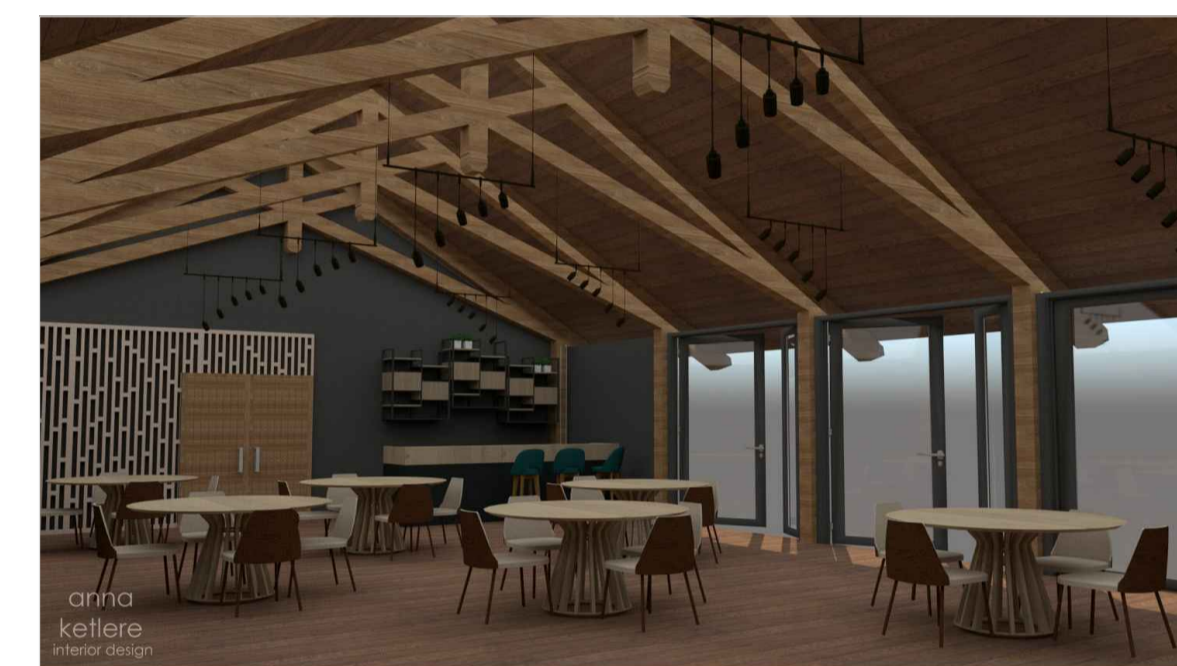
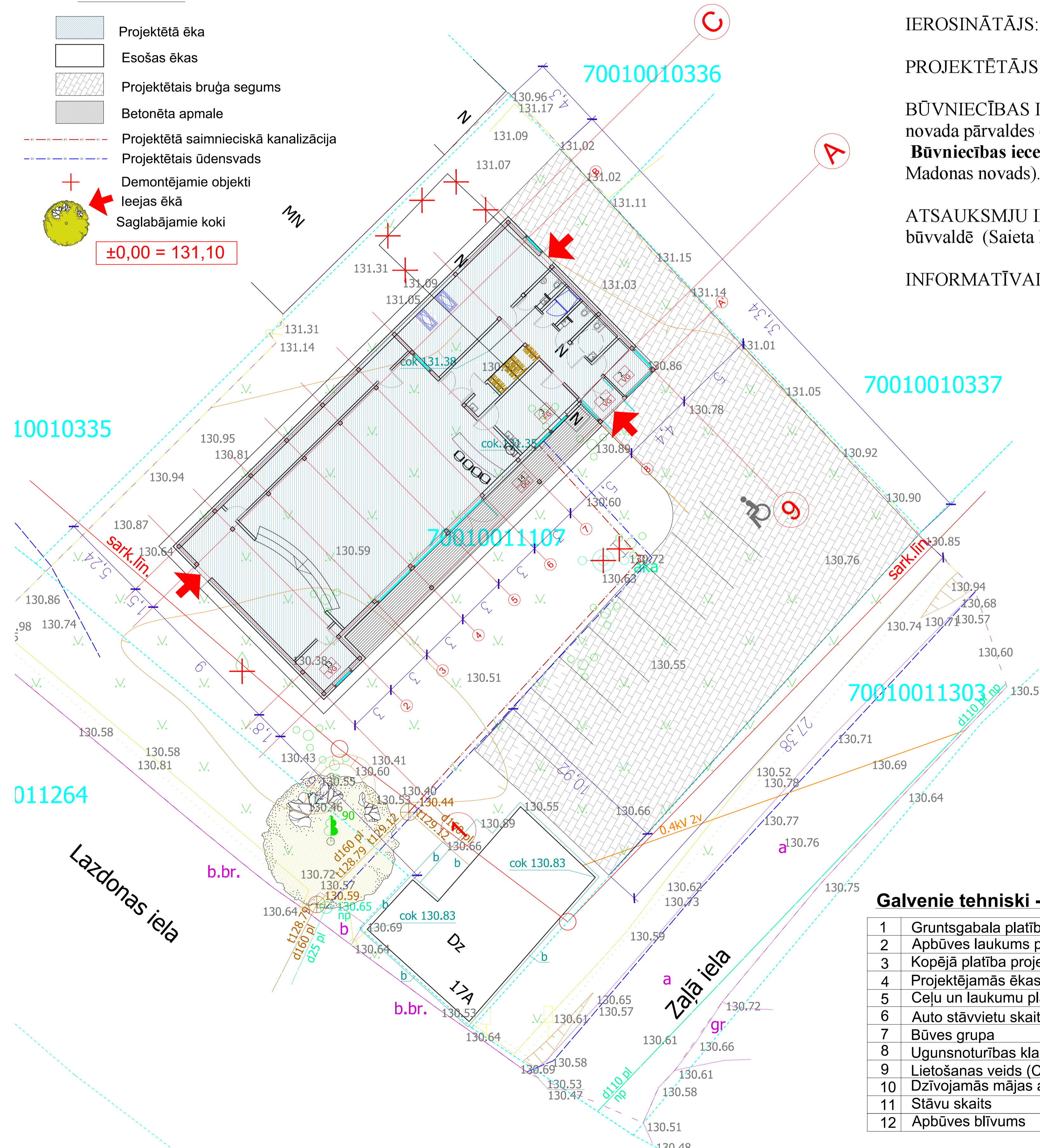
PROJEKTĒTĀJS: Ināra Ketlere- Krūmiņa, sert. Nr. 1-00820, tālr. 29155699

BŪVNICĪBAS IECERES INFORMATĪVIE MATERIĀLI APSKATĀMI no 2021.gada 8.jūnija līdz 2021.gada 6.jūlijam Madonas novada pārvaldes ēkā (Saieta laukums 1, Madonā, Madonas novads).

Būvniecības ieceres prezentācijas pasākums 2021.gada 18.jūnijā plkst.17.00 būvniecības vietā (Lazdonas ielā 17A, Madonā, Madonas novads).

ATSUKSMJU IENIEGŠANAS TERMIŅŠ UN VIETA: līdz 2021.gada 6.jūlijam plkst. 17.00 Madonas novada pārvaldes ēkā, būvvaldē (Saieta laukums 1, Madonā, Madonas novads).

INFORMATĪVAIS TĀLRUNIS UZZIŅĀM: 29155699



PASKAIDROJUMA RAKSTS

Atbilstoši Madonas novada Teritorijas plānojumā īpašumam Lazdonas ielā 17A, Madonā atļautā izmantošana ir vietējas nozīmes mazumtirdzniecības vai pakalpojuma objekts, sabiedriska iestāde, atklāta sporta būve, viesu māja, amatniecība (....). Ēkas jaunbūve paredzēta dažādu kultūras notikumu organizēšanai, mūzikas un atpūtas pakalpojumu sniegšanai, kā arī amatniecības veicināšanas pasākumiem – tiek veidota kultūrvietā ar nosaukumu "Zaļais pagals". Esošo dzīvojamo māju nākotnē paredzēts pielāgot viesu mājas vajadzībām.

Saskaņā ar Madonas novada apbūves noteikumiem autostāvvietas jāizvieto tajā pašā zemesgabalā, kur ēka. Līdz ar to autostāvlaukums paredzēts blakus esošajai ēkai nodrošinot maksimāli 9 stāvvietas, papildus izmantojot jau apkārt gruntsgabalam esošās stāvvietas.

Plašizklaides pasākumu ēka ir vienstāvēgs taisnstūrveida apjoms, kas pārsegts ar divslīpņu jumta konstrukciju. Uz pagalma pusi paredzēta terase, uz kuru var nokļūt no pasākumu zāles. Ēka risināta siltināta karkasa konstrukcijās, vienā stāvā, tās apjoma kores augstums nepārsniedz apkārtņē izvietoto savrupmāju augstumus. Ēkas stāvā galvenā telpa ir plaša 160 kvadrātmetru plaša zāle, dažādu pasākumu rīkošanai. Apmeklētāju ērtībām paredzētas trīs tualetes un garderobas telpa, kā arī administrācijas telpa pie ieejas ēkā. Zāles telpā paredzēta neliela paaugstināta skatuves daļa.

Galvenie tehniski - ekonomiskie rādītāji

1	Gruntsgabala platība	0,1412 ha
2	Apbūves laukums projekt. ēkai	362,0 m ²
3	Kopējā platība projektējamai ēkai	318,9 m ²
4	Projektējamās ēkas būvtilpums	1326 m ³
5	Ceļu un laukumu platība	437,0 m ²
6	Auto stāvvietu skaits	9
7	Būves grupa	2.grupa
8	Ugunsnoturības klase	U 3
9	Lietošanas veids (CC klasifikators)	12610101
10	Dzīvojamās mājas augstums korē	5,7 m
11	Stāvu skaits	1
12	Apbūves blīvums	30,5 %