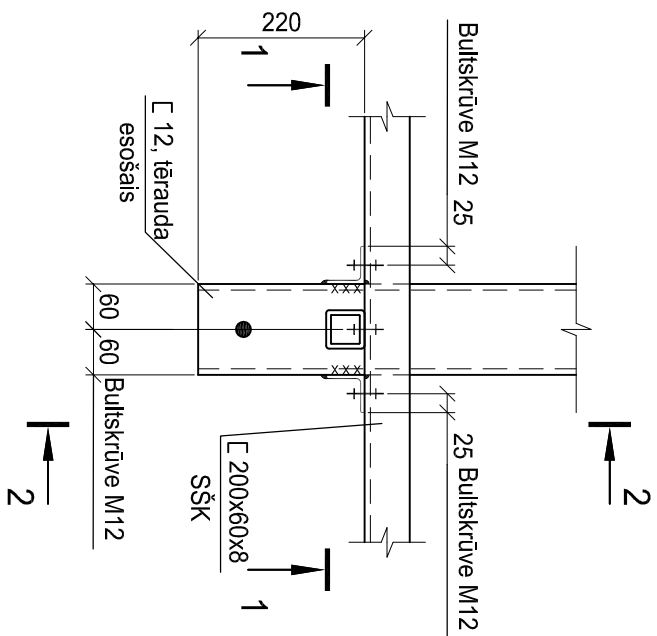
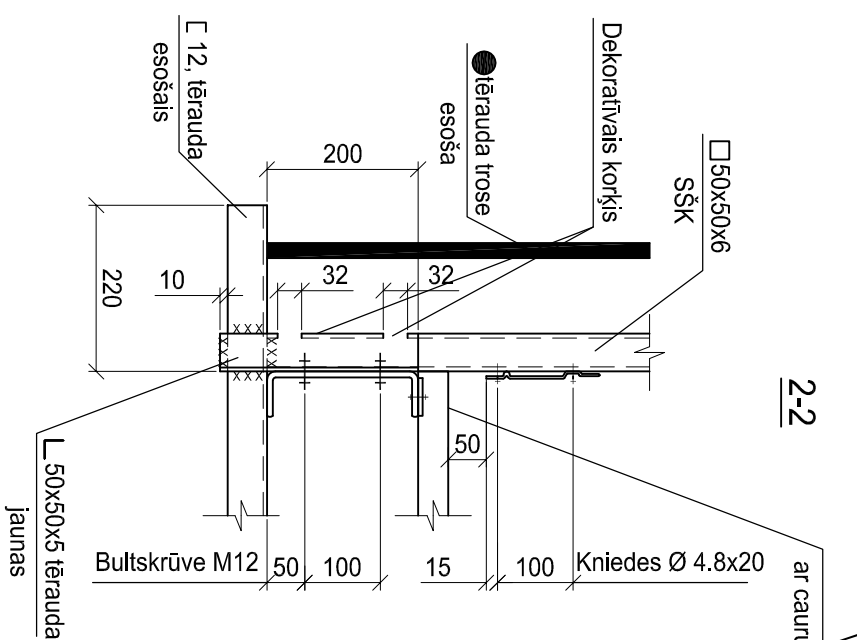


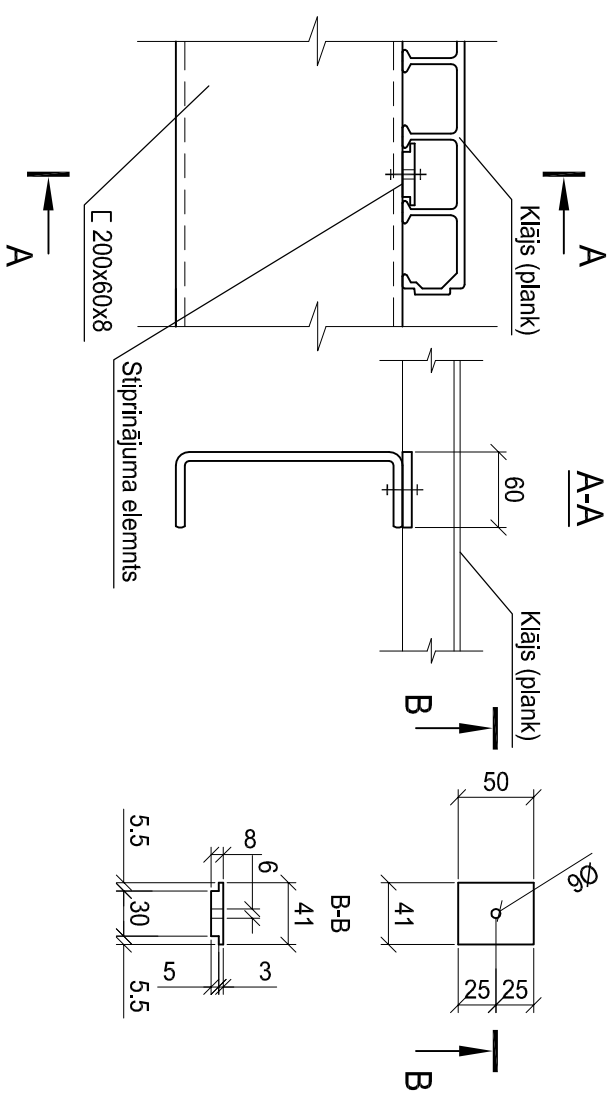
Mezqls 1



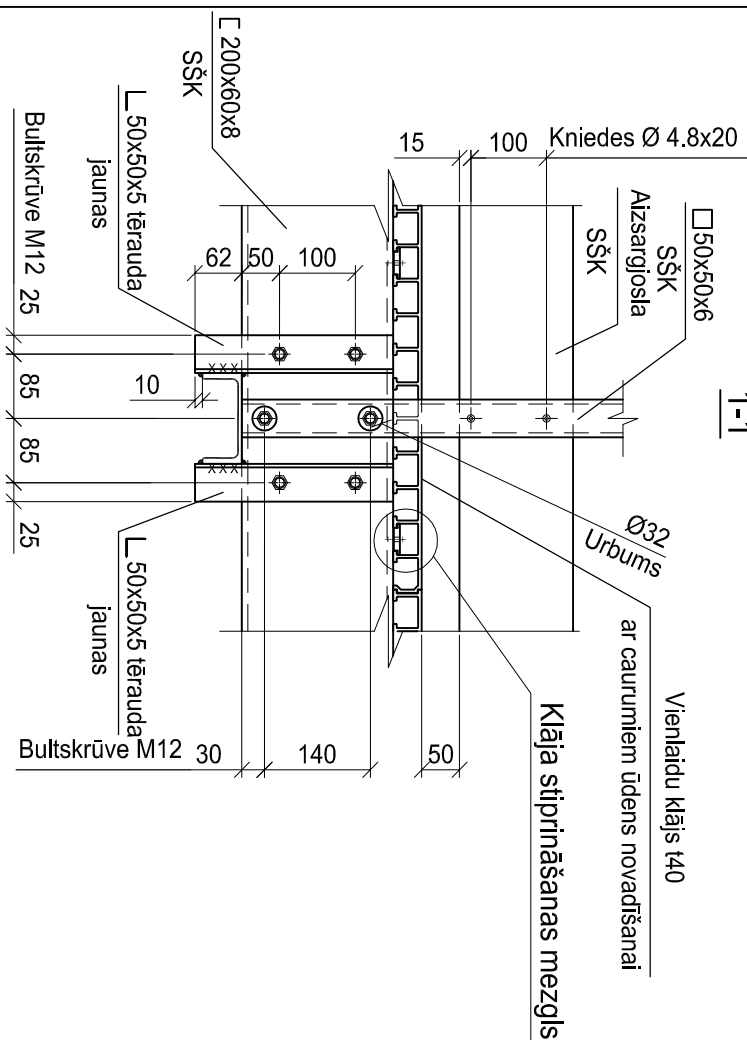
2-2



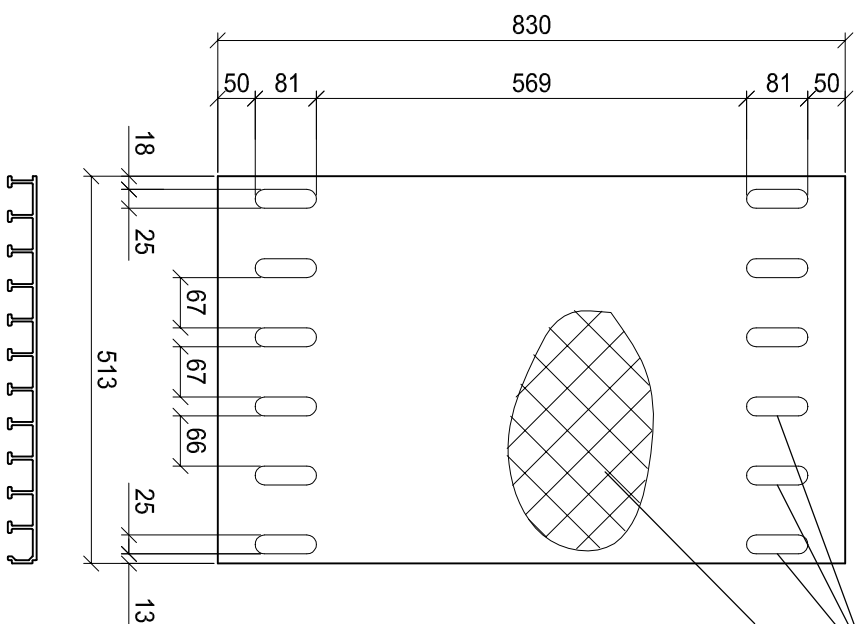
Klāja stiprināšanas mezgls




11



Vienlaidu klāja panelis t40



VERSĻA	IZMAIŅAS	DATUMS
AUTOCAD RASĒJUMĀ AR ROKU VEIKTAS IZMAIŅAS NAV SPĒKĀ.		
<div><div><div><div>RĪĶON INTER</div><div>SIA "RĪĶon Inter"</div></div></div><div><div>Kr. Barona iela 130, RĶga, LV-1012. Tālrunis: + 371 7803417, fakss: + 371 7311327*, mob.tāl.: + 371 9417038 E-pasts: risnon@apollo.lv Mājas lapa: www.rishon-inter.lv</div></div></div>		
PASUTĪTĀJS: Madonas novada pašvaldība reģistrācijas Nr.90000054572	ŠIFRS: 2013-02/4	
BŪVOBJEKTS: Gājēju tilta pār Alviestīti klāja un margu vienkāšošā renovācija Vecakavē, Madonas novads	RASĒJUMA NR.: 4	
DAĻA: Konstrukcijas no stiklašķiedru kompozīta materiāla	BŪVPROJEKTA DAĻA: BK	
RASĒJUMA NOSAUKUMS: Mezģls 1 Vienlaidu klāja panelis t40 Klāja stiprināšanas mezģls	STADIJA: TP	
	MĒROGS: 1:10	
PROJEKTU VADITĀJS A.SAVENKO	FALĻA NOSAUKUMS E:\lab\RSCH\ULATJA\Venkovenski\Kapne	
IZSTRĀDĀJA M.DZIVULSKIS	ARHĪVA NR.: DATUMS: 22.02.2013	