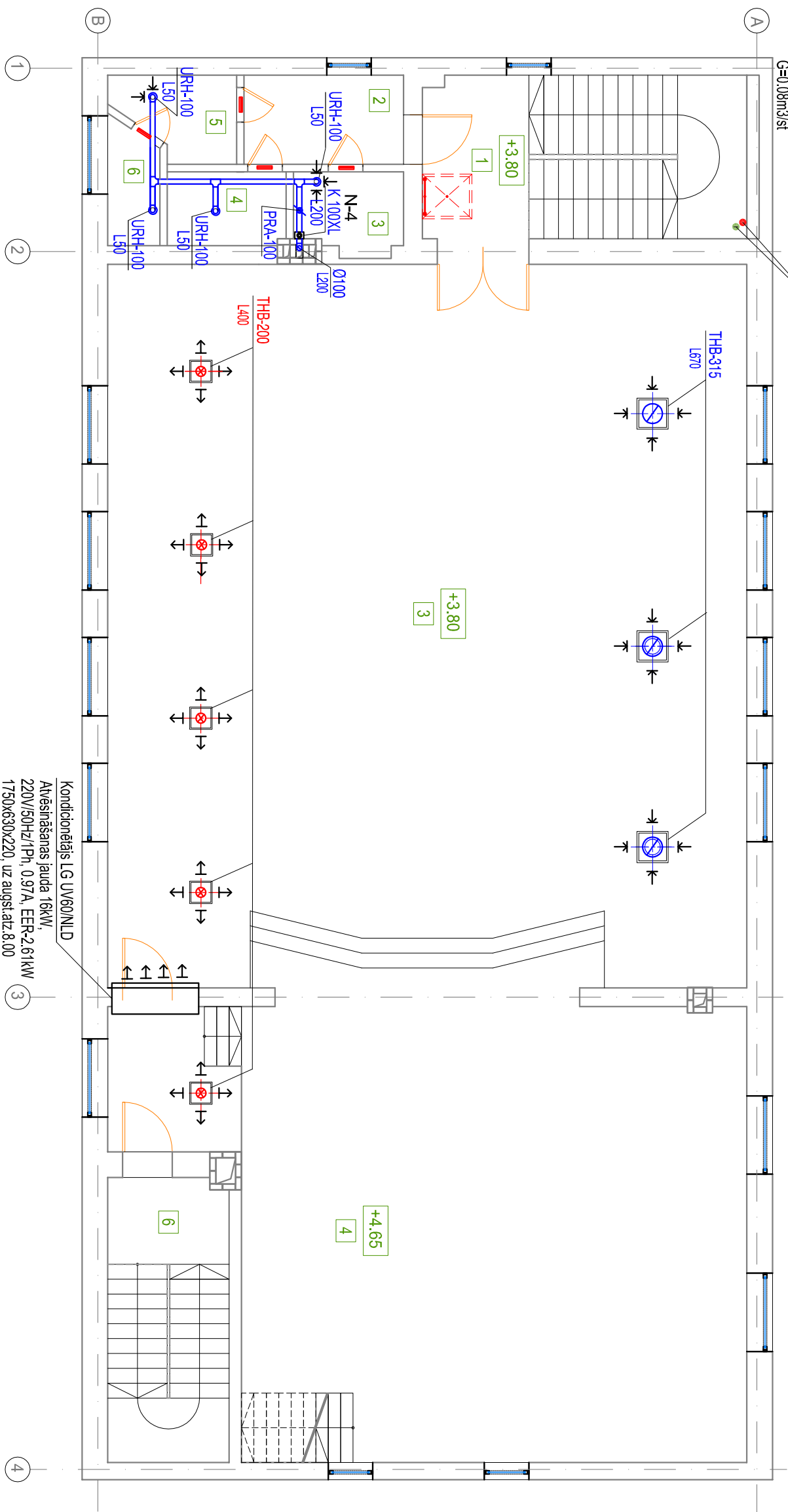


2. stāva plāns

St1 T11-DN15 uz PN1 kalorifera siltumapgādes sistēmu
St1 T21-DN15 no PN1 kalorifera siltumapgādes sistēmas
 $Q = 2.2 \text{ kW}$
 $G = 0.08 \text{ m}^3/\text{s}$



2. stāva telpu ekspikācija:

N ^o , k.	Telpas nosaukums	Telpas platība, m ²
1	Kāpņuelpa	21,60
2	Sieviešu iabietības	19,90
3	Aktu zāle	186,20
4	Skatuve	90,00
5	Palīgelpa	7,75
6	Kāpņuelpa	14,10
7	Aktieru telpa	14,00
Kopā:		353,55

Pieņemtie apzīmējumi

PN-1

N-1 Gaisa nosūces sistēma N-1

L100 Gaisa plūsma - 100 m³/h

Ø160 — Gaisa vads Ø

← Gaisa pieplūdes difuzors

— Gaisa nosuces restes

 Kanala Ventilators

PRA160 ➔ Duplicata

2-propanol


2-methylbutane

USS/I - 600-600 ➡

T12 - 85°C karstā ūdens turpgaitas caurulvads uz ventilācijas

sistēmām (65%-ūdens; 35%-glikols)

T22 - 60°C karstā ūdens atpakalgotais cauruļvads no ventiļācijas sistēmām (65%-ūdens; 35%-glikols)

<div><div>PROJEKTI</div></div> <div>SIA "C PROJEKTI" Ziedu iela 4, Madona Tālrunis: 29455017</div>				Pasūtītājs: Madonas novada pašvaldība Reģistrācijas Nr. 90000054572 Adrese: Sateļa ielaukums 1, Madona, Madonas novads LV-4801		Rasējuma marka	
V. Uzvārds	Paraksts	Datums	Projekta nosaukums	Rasējuma tips	Mērogs		
			Dzelzavas pagasta kultūras nama iekšējo apkures un ventilācijas inženiertīklu vienkāršota renovācija		1:100		
Atb. projekts	L. Miņņeviča	07.2013					
Izstrādāja	L. Miņņeviča	07.2013					
			Rasējuma nosaukums	Lapa	Lapas		
Pasūtītuma Nr. 07/2013/09			Ventilācija. 2.stāva plāns	2	9		
Arhīva Nr. Cp/2013/07/09							