

Līguma Nr.
2.4.6./34 – 11

Pasūtītājs: **Madonas novada pašvaldība**
Reģistrācijas Nr.: **90000054572**
Adrese: **Saieta laukums 1, Madona**
Madonas novads, LV-4801
Projekta vadītāja: **Silvija Šīre**

BŪVPROJEKTS

Būvobjekta
nosaukums:

**MADONAS PILSĒTAS SAULES IELAS
(POSMĀ NO RĪGAS IELAS LĪDZ RŪPNIECĪBAS IELAI)
REKONSTRUKCIJA**

Būvobjekta
adrese:

Madonas pilsēta

Būvprojektēšanas
stadija:

Tehniskais projekts

Marka:

ELT

Sējuma Nr.:

3.4.

Būvprojekta daļa:

ELEKTROAPGĀDE. ĀRĒJIE UN IEKŠĒJIE TĪKLI

Valdes locekle:	K.Zajančkauskā	paraksts:
Būvprojekta vadītāja:	K.Zajančkauskā	paraksts:
Būvprojekta daļas vadītājs:	P.Čeirs	paraksts:



SIA „AMETRS”

Reģ. Nr.42403021417

Juridiskā adrese:

Krasta iela 6, Balvu stacija,

Kubulu pagasts, Balvu nov., LV-4566

A/S Latvijas Krājbanka, Konts Nr. LV49UBAL3300129484001, UBALLV2X

A/S GE Money Bank, Konts Nr. LV75UBATR0051802638100, BATRLV2X014

<i>Pasūtītājs</i>	„Polyroad” SIA
<i>Būve</i>	Madonas pilsētas Saules ielas (posmā no Rīgas ielas līdz Rūpniecības ielai) rekonstrukcija
<i>Stadija</i>	Tehniskais Projekts
<i>Marka</i>	ELT
<i>Sējuma Nr.</i>	3.4.
<i>Būvprojekta daļa</i>	Elektroapgāde. Ārējie un iekšējie tīkli
<i>Reģistrācijas Nr.</i>	P30/10
<i>Būvkomersanta reģ.Nr.</i>	7988-R
<i>Rēzeknes biroja vadītājs</i>	Juris Kazāks
<i>Projekta vadītājs</i>	Pēteris Čeirs

Rēzekne 2012

**Madonas
birojs**

Blaumaņa iela 3A-1, Madona, LV-4801
Tālr.+371 64820002, Mob. +371 26187367
Fakss: 64820003, e-pasts: birojs@ametr.lv

**Rēzeknes
birojs**

Dārzu iela 7A, Rēzekne, LV-4601
Tālr.+371 64628444, Mob. +371 26172442
Fakss: 64628445, e-pasts: rezekne@ametr.lv

BŪVPROJEKTA SASTĀVS

1. sējums **VISPĀRĪGĀ DAĻA**(pievienota Pasūtītāja un Izpildītāja eksemplāriem)
2. sējums **CEĻU DAĻA**
3. sējums **INŽENIERRISINĀJUMU DAĻA**
 - 3.1. Apgaismojuma izbūve un elektroapgādes tīklu pārbūve
 - 3.2. Luksoforu daļa
 - 3.3. Lietusūdens kanalizācijas tīkli
 - 3.4. Elektroapgāde. Ārējie un iekšējie tīkli
 - 3.5. Ūdensapgāde un kanalizācijas tīkli
4. sējums **EKONOMISKĀ DAĻA**
5. sējums **BŪVDARBU ORGANIZĀCIJA**

3.4.SĒJUMA „ELEKTROAPGĀDE. ĀRĒJIE UN IEKŠĒJIE TĪKLI” SATURS

3.4.1.	Sējuma saturs.....	3
3.4.2.	Paskaidrojuma raksts.....	4
	ELT-1 daļa:	
3.4.3.	Vispārīgie rādītāji.....	5
3.4.4.	Aprēķinu shēma.....	6
3.4.5.	Ģenplāns ar elektroapgādes tīkliem	7
3.4.6.	Specifikācija.....	8
	ELT-2 daļa:	
3.4.7.	Vispārīgie rādītāji.....	9
3.4.8.	Principiālā shēma.....	10
3.4.9.	VUGD ēkas 1.stāva plāns ar elektroapgādes tīkliem.....	11
3.4.10.	Ģenplāna fragments ar elektroapgādes tīkliem	12
3.4.11.	Specifikācija.....	13
	Pielikums:	
3.4.12.	Ekspertīzes atzinums.....	14

Paskaidrojuma raksts

Elektroapgāde. Ārējie un iekšējie tīkli

Tehniskais projekts "**Madonas pilsētas Saules ielas (posmā no Rīgas ielas līdz Rūpniecības ielai) rekonstrukcija**", izstrādāts saskaņā ar AS "Sadales tīkls" tehniskajiem noteikumiem 16.01.2012. Nr.100131125, MKN Nr.1069 "Noteikumi par ārējo inženierkomunikāciju izvietojumu pilsētās, ciemos un lauku teritorijās", elektroietaišu ierīkošanas noteikumiem LEK, Latvijas būvnormatīvu LBN 261-07 "Ēku iekšējo elektroinstalāciju izbūve", un Latvijas būvnormatīvu LBN 201-07 "Būvju ugunsdrošība"..

Projektā paredzēts demontēt esošo uzskaites sadalni, tās vietā ierīkot uzskaites kabeļu komutācijas sadalni UAKS-2. UAKS-2 iekarot ar esošo kabeli AXPk 4x35 no KSP-05-08.

Ar NYY-J markas kabeli izbūvēt pēc uzskaites kabeļlīniju no UAKS-2 līdz luksoforu vadības sadalnei.

Esošo pēc uzskaites kabeli AXPk 4x16 uz tirgus laukumu ievest UAKS-2.

Kabeli guldīt zemē saskaņā ar attēloto griezumumu, visas tranšejas garumā ierīkot smilts kabeļspilvenu un 300mm virs kabeļa guldīt signāllentu.

KL-0,4kV ievados paredzēt kabeļa rezervi ne mazāku par 2m.

Iesākot zemes darbus precizēt esošo pazemes inženierkomunikāciju izvietojumu. Zemes darbus izpildīt ieinteresēto organizāciju pārstāvju klātbūtnē.

Operatīvo luksoforu elektroapgādes nodrošināšanai VUGD ēkā izbūvēt zemsprieguma tīklu ar dalītu N; PE zemējumu (TN-C-S). Pielietot kabeli ar atsevišķu zemēšanas dzīslu (PE). Kabeļtīklu izpildīt ar NYY-J markas vai analoģu kabeli.

Elektroiekārtu metāla daļas, kuras neatrodas zem sprieguma, bet var zem tā nokļūt izolācijas bojājumu gadījumā, nepieciešams sazemēt.

Sastādīja:

P.Čeirs

RASĒJUMU SARAKSTS **ELT-1** DAĻAI

Lapa	Nosaukums	Piezīmes
1.	Vispārīgie rādītāji	ELT-1-1
2.	Aprēķinu shēma	ELT-1-2
3.	Ģenplāna fragments ar elektroapgādes tīkliem	ELT-1-3
4.	Specifikācija	ELT-1-4

VISPĀRĪGIE RĀDĪTĀJI

Tehniskais projekts "**Madonas pilsētas Saules ielas (posmā no Rīgas ielas līdz Rūpniecības ielai) rekonstrukcija**", izstrādāts saskaņā ar AS "Sadales tīkls" tehniskajiem noteikumiem 16.01.2012. Nr.100131125, MKN Nr.1069 "Noteikumi par ārējo inženierkomunikāciju izvietojumu pilsētās, ciemos un lauku teritorijās" un elektroietaišu ierīkošanas noteikumiem LEK.

Projektā paredzēts:

- Demontēt esošo uzskaites sadalni, tās vietā ierīkot uzskaites kabeļu komutācijas sadalni UAKS-2 .
- UAKS-2 iebart ar esošo kabeļu AXPk 4x35 no KSP-05-08.
- Ar NYY-J markas kabeļu izbūvēt pēc uzskaites kabeļlīniju no UAKS-2 līdz luksoforu vadības sadalnei.
- Esošo pēc uzskaites kabeļu AXPk 4x16 uz tirgus laukumu ievest UAKS-2.
- Kabeļu gultīt zemē saskaņā ar attēloto griezumumu, visas tranšējas garumā ierīkot smilts kabeļspilvenu un 300mm virs kabeļa gultīt signāllentu.
- KL-0,4kV ievados paredzēt kabeļa rezervi ne mazāku par 2m.
- Iesākot zemes darbus precizēt esošo pazemes inženierkomunikāciju izvietojumu. Zemes darbus izpildīt ieinteresēto organizāciju pārstāvju klātbūtnē.

IZMANTOTO UN PIEVIENOTO DOKUMENTU SARAKSTS

Apzīmējums	Nosaukums	Piezīmes
	A. Izmantotie dokumenti	
LEK-049	Zemsprieguma (0,4kV) un vīdsprieguma (6,10,20kV) kabeļlīnijas. Galvenās tehniskās prasības	
LEK-048	Elektroietaišu zemēšana un elektrodrošības pasākumi Galvenās tehniskās prasības	
RAYCHEM	Kabeļu aksesuāri. Katalogs 2009/2010	
ENSTO	Zemsprieguma līniju aksesuāri. Katalogs 2010	
Jauda	Elektrosadaļņu tehniskais katalogs 2011	
	B. Pievienotie dokumenti	

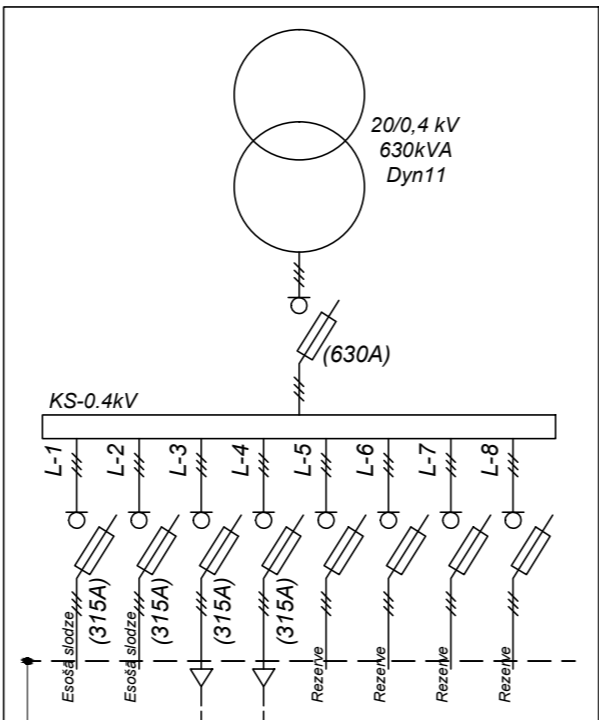
BŪVPROJEKTA SASTĀVS

- sējums VISPĀRĪGĀ DAĻA(pievienota Pasūtītāja un Izpildītāja eksemplāriem)
- sējums CEĻU DAĻA
- sējums INŽENIERRISINĀJUMU DAĻA
 - Apgaismojuma izbūve un elektroapgādes tīklu pārbūve
 - Luksoforu daļa
 - Lietusūdens kanalizācijas tīkli
 - Elektroapgāde. Ārējie un iekšējie tīkli
- sējums EKONOMISKĀ DAĻA
- sējums BŪVDARBU ORGANIZĀCIJA

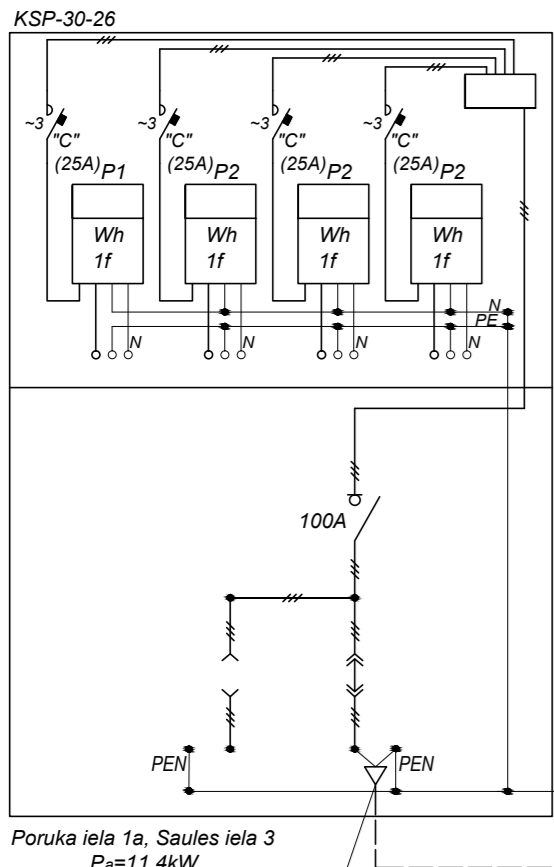
Šī būvprojekta elektrotehniskās daļas risinājums atbilst Latvijas būvnormatīviem, kā arī tehnisko noteikumu prasībām	Šī būvprojekta risinājums atbilst Latvijas būvnormatīviem, kā arī citu normatīvo aktu prasībām
Būvprojekta daļas vadītājs <u>P.Čeirs</u> <u>70-2075</u> (sertifikāta nr.)	Būvprojekta vadītāja <u>Kornēlija Zajančauska</u> <u>20-3346</u> (sertifikāta nr.)
<u>2012.g. februāris</u> (datums)	<u>2012.g. februāris</u> (datums)
(paraksts)	(paraksts)

<div></div> <div>SIA „AMEIRS” Reģ. Nr.42403021417 Juridiskā adrese: Kraista iela 6, Balvu stacija, Kubulu pagasts, Balvu nov., LV-4566</div>				<div>Pasūtītājs: „Polyroad” SIA Reģ.Nr.40003591932, Uzvaras bulvāris 5-52, Rīga, LV 1048</div> <div>Objekts: Madonas pilsētas Saules ielas (posmā no Rīgas ielas līdz Rūpniecības ielai) rekonstrukcija</div>					
Amats	Uzvārds	Paraksts	Datums	Rasējums: Vispārīgie rādītāji					
Būvpr.vad.	K.Zajančauska		2012.02.						
Būvpr.d.vad.	P.Čeirs		2012.02.	Proj. stadija	Marka	Lapa	Lapas	Mērogs	Pasūtījuma numurs
Projektēja	P.Čeirs		2012.02.	TP	ELT	ELT-1-1	4		P 30/10

T-4822

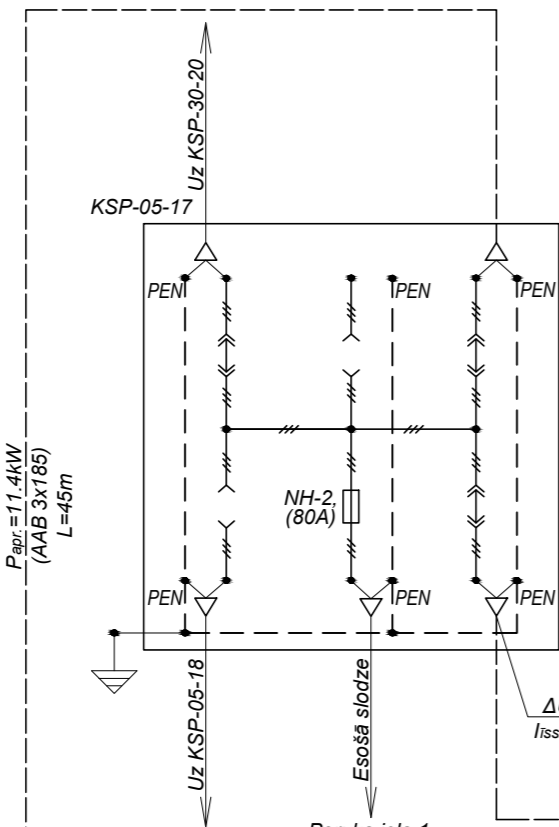


$P_{apr.} = 83.6 \text{ kW}$
 $I_{apr.} = 134 \text{ A}$



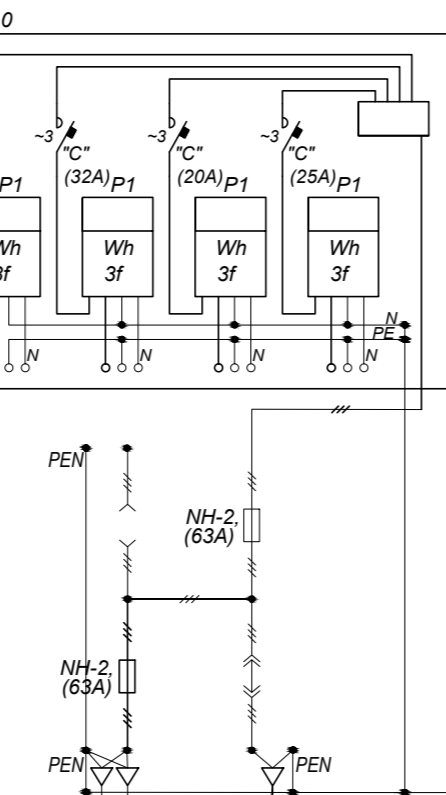
Poruka iela 1a, Saules iela 3
 $P_a = 11.4 \text{ kW}$

$\Delta U = 0.9\%$
 $I_{issl.} = 2360 \text{ A}$



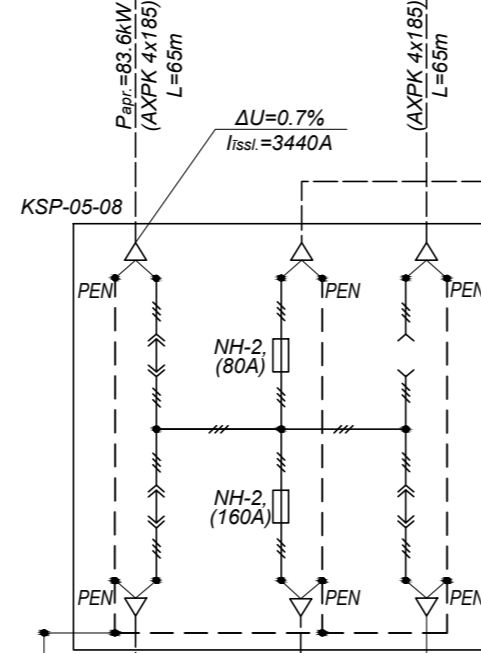
$P_{apr.} = 11.4 \text{ kW}$
(AAB 3x185)
 $L = 45 \text{ m}$

Poruka iela 1
 $P_a = 25.8 \text{ kW}$



Veik. Elande, Unisports, veik.
MAVI DENIM, veik. TN-2000
 $P_a = 16.2 \text{ kW}$

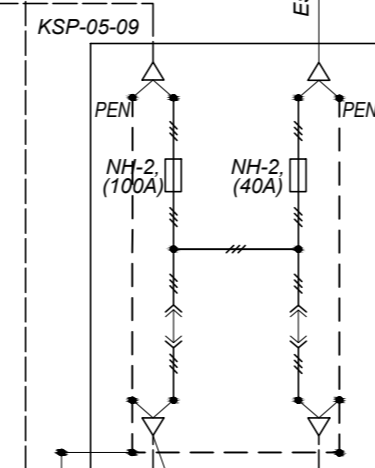
Saules aptieka
 $P_a = 13.9 \text{ kW}$



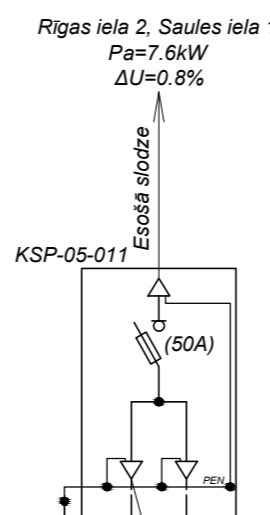
$P_{apr.} = 29.4 \text{ kW}$
(AAŠV 3x240)
 $L = 40 \text{ m}$

Uz KSP-05-18

$P_{apr.} = 31.0 \text{ kW}$
(AVPB 3x120-1x25)
 $L = 23 \text{ m}$

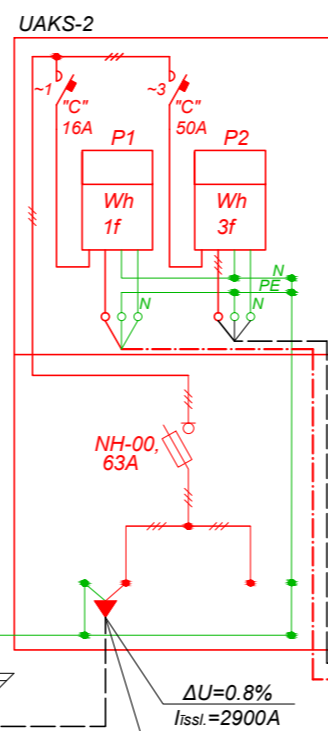


$\Delta U = 2.1\%$
 $I_{issl.} = 1930 \text{ A}$



$P_{apr.} = 62.8 \text{ kW}$
(AAŠV 3x120)
 $L = 70 \text{ m}$

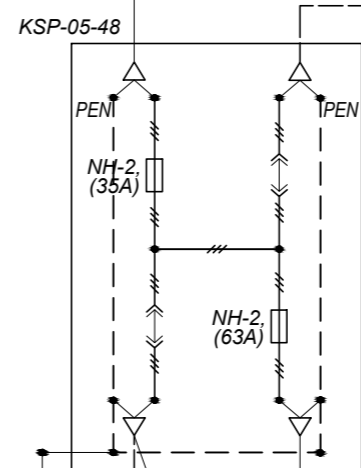
$\Delta U = 3.3\%$
 $I_{issl.} = 1410 \text{ A}$



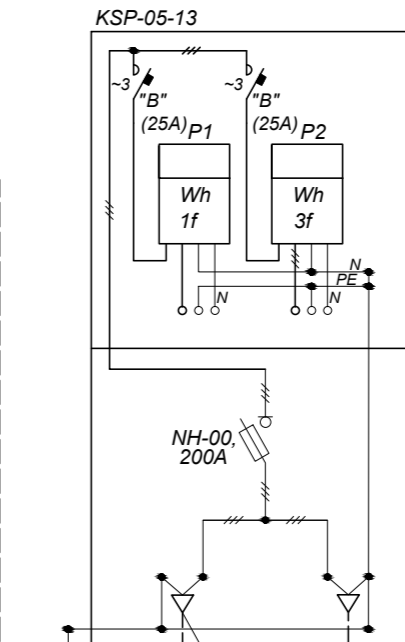
$P_{apr.} = 21.3 \text{ kW}$
(AXPK 4x35)
 $L = 6 \text{ m}$

Gaismas reklāma
 $P_a = 2.0 \text{ kW}$
 $\Delta U = 0.8\%$

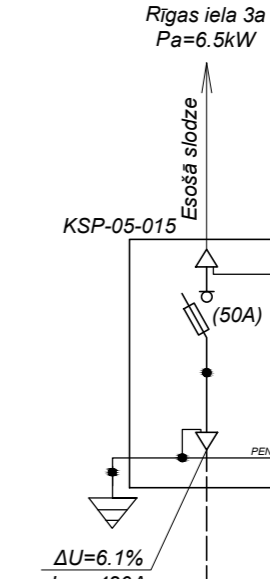
Rīgas iela 1A
 $P_a = 7.4 \text{ kW}$



$\Delta U = 4.2\%$
 $I_{issl.} = 980 \text{ A}$

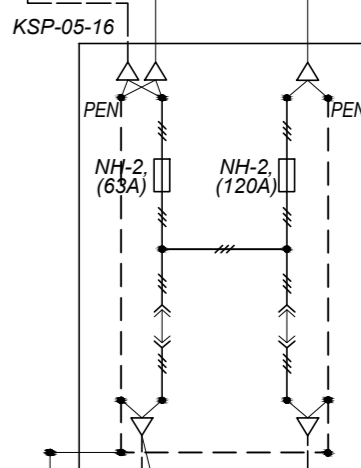


$P_{apr.} = 41.0 \text{ kW}$
(AAB 3x95)
 $L = 77 \text{ m}$



$\Delta U = 6.1\%$
 $I_{issl.} = 420 \text{ A}$

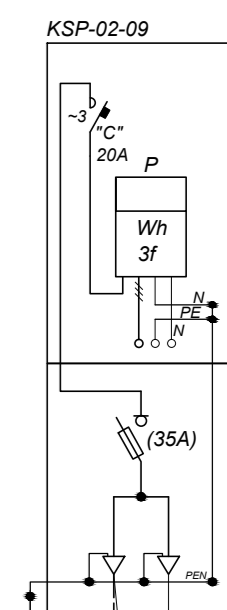
Rīgas iela 3a
 $P_a = 6.5 \text{ kW}$



$P_{apr.} = 35.7 \text{ kW}$
(AVSPB 3x25+1x16)
 $L = 30 \text{ m}$

Rīgas iela 3
 $P_a = 18.5 \text{ kW}$

Autostacija
 $P_a = 60.0 \text{ kW}$

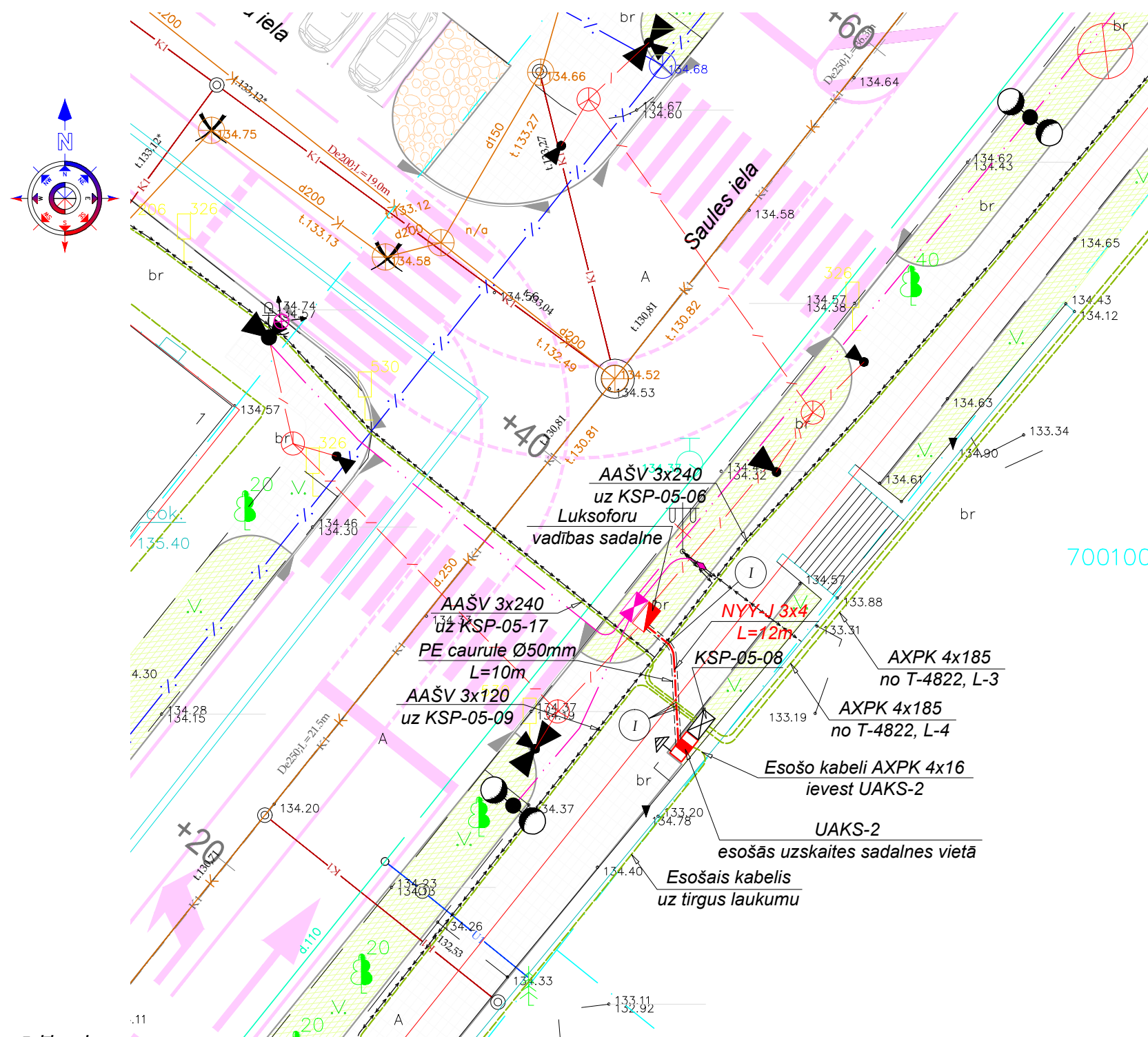


Uz KSP-05-08

Vet.apteka
 $P_a = 2.0 \text{ kW}$

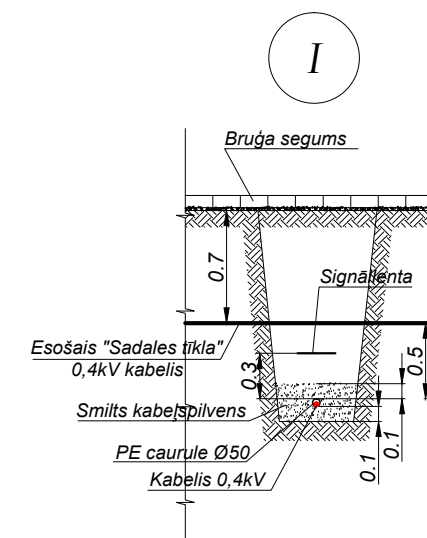
				<div>Pasūtītājs: „Polyroad” SIA Reģ.Nr.40003591932, Uzvaras bulvāris 5-52, Rīga, LV 1048</div>															
				<div>Objekts: Madonas pilsētas Saules ielas (posmā no Rīgas ielas līdz Rūpniecības ielai) rekonstrukcija</div>															
Amats				Uzvārds		Paraksts		Datums		Rasējums: <i>Aprēķina shēma</i>									
Projektēja		P.Čeirs				2012.02.		Proj. stadija		Marka		Lapa		Lapas		Mērogs		Pasūtītāja numurs	
								TP		ELT		ELT-1-2						P 30/10	

ĢENPLĀNA FRAGMENTS AR ELEKTROAPGĀDES TĪKLIEM, M 1:200



PIEŅEMTIE APZĪMĒJUMI

- Esošā "Sadales tīkla" sadalne
- Projektētā "Sadales tīkla" sadalne
- Agrāk ieprojektētais ielu apg. stabs ar diviem gaismekļiem
- Agrāk ieprojektēta kabeļu savienojuma uzmava
- Esošā "Sadales tīkla" KL-0,4kV
- Esošā ielas apg. KL-0,4kV
- Agrāk ieprojektētā KL-0,4kV
- Projektētā KL-0,4kV
- PE caurule
- Demontējamie objekti
- Esošais ielu apgaismojuma stabs ar gaismekli
- Agrāk ieprojektētie luksofori
- Agrāk ieprojektētā luksoforu kabeļu aka
- Agrāk ieprojektētā luksoforu kabeļu kanalizācija
- Esošais zemējuma kontūrs



Norādījumi:

- Demontēt esošo uzskaites sadalni, tās vietā ierīkot uzskaites kabeļu komutācijas sadalni UAKS-2.
- UAKS-2 iebārot ar esošo kabeli AXPk 4x35 no KSP-05-08.
- Ar NYY-J markas kabeli izbūvēt pēc uzskaites kabeļlīniju no UAKS-2 līdz luksoforu vadības sadalnei.
- Esošo pēc uzskaites kabeli AXPk 4x16 uz tirgus laukumu ievest UAKS-2.
- Kabeli guldīt zemē saskaņā ar attēloto griezumu, visas tranšejas garumā ierīkot smilts kabelspilvenu un 300mm virs kabeļa guldīt signāllentu.
- KL-0,4kV ievados paredzēt kabeļa rezervi ne mazāku par 2m.
- Iesākot zemes darbus precizēt esošo pazemes inženierkomunikāciju izvietojumu. Zemes darbus izpildīt ieinteresēto organizāciju pārstāvju klātbūtnē.



SIA „AMETRS”
Reģ. Nr. 42403021417
Juridiskā adrese:
Krasta iela 6, Balvu stacija,
Kubulu pagasts,
Balvu nov., LV-4566

Pasūtītājs:

„Polyroad” SIA

Reģ.Nr.40003591932, Uzvaras bulvāris 5-52, Rīga, LV 1048

Objekts:

Madonas pilsētas Saules ielas (posmā no Rīgas ielas līdz
Rūpniecības ielai) rekonstrukcija

Rasējums:

Ģenplāna fragments ar elektroapgādes tīkliem

Amats	Uzvārds	Paraksts	Datums	Proj. stadija	Marka	Lapa	Lapas	Mērogs	Pasūtītuma numurs
Projektēja	P.Čeirs		2012.02.	TP	ELT	ELT-1-3		1:200	P 30/10

SPECIFIKĀCIJAI

U=400/230V

Nr.	Nosaukums, tehniskie rādītāji	Mērvienība	Daudzums	Piezīmes
<u>Materiāli</u>				
1.	Uzskaites kabeļu komutācijas sadalne UAKS-2	kompl.	3	"JAUDA"
2.	Kabeļu gala apdare EPKT 0031-L12	kompl.	2	"RAYCHEM"
3.	Kabelis NYY-J 3x4mm ²	m	12	
4.	PE caurule Ø50mm	m	10	
5.	Spaile SL 4.26	gab.	1	"ENSTO"
6.	Zemējuma vads Cu 16mm ²	m	2	
7.	Signāllenta	m	10	
8.	Smiltis	m ³	1	
9.	Keramzīts	litri	21.23	
<u>Darbu apjomi</u>				
10.	Tranšejas rakšana - aizbēršana vienam kabelim (mehāniski)	m	8	
11.	Tranšejas rakšana - aizbēršana vienam kabelim (ar rokām)	m	2	
12.	Gultnes sagatavošana	m	10	
13.	Aizsargcaurules guldīšana tranšejā PE Ø50mm	m.	10	
14.	Kabeļa guldīšana tranšejā, aizsargcaurulē, NYY-J 3x4	m	10	
15.	Bedres rakšana sadalnei UAKS-2	gab.	1	
16.	Uzskaites kabeļu komutācijas sadalnes UAKS-2 montāža	kompl.	1	
17.	Signāllentas uzklāšana	m	10	
18.	Kabeļu gala apdares EPKT 0031-L12 montāža	kompl.	1	
19.	Uzskaites sadalnes demontāža	kompl.	1	
20.	Izolācijas pretestības mērījumi	gab.	2	
21.	Zemējuma pretestības mērījumi	gab.	1	
22.	Digitālo izpildmērījumu izstrāde	kompl.	1	

PIEZĪMES:

- Uzrādītos materiālus var aizvietot ar citiem Latvijā sertificētiem attiecīgas nozīmes materiāliem, kuru kvalitāte nav zemāka par projektā pieņemtajiem.
- Izstrādājot piedāvājumu, būvuzņēmējam jāpārskata projekts un apjomos jāiekļauj arī neuzrādītie darbi un palīgmateriāli, lai kvalitatīvi veiktu būvniecību atbilstoši konkrētā būvuzņēmēja pielietotajai tehnoloģijai, un bez kuriem nebūtu iespējama būvdarbu, tehnoloģiski pareiza un atbilstoša spēkā esošajiem normatīviem, veikšana pilnā apjomā.
- Apjomos uzrādītājās komunikāciju vietās iespējama vairāku kabeļu un/vai cauruļvadu atrašanās.



SIA „AMETRS”
Reģ. Nr. 42403021417
Juridiskā adrese:
Krasta iela 6, Balvu stacija,
Kubulu pagasts,
Balvu nov., LV-4566

Pasūtītājs:

„Polyroad” SIA

Reģ.Nr.40003591932, Uzvaras bulvāris 5-52, Rīga, LV 1048

Objekts:

Madonas pilsētas Saules ielas (posmā no Rīgas ielas līdz
Rūpniecības ielai) rekonstrukcija

Rasējums:

Specifikācija

Amats	Uzvārds	Paraksts	Datums	Proj. stadija	Marka	Lapa	Lapas	Mērogs	Pasūtījuma numurs
Projektēja	P.Čeirs		2012.02.	TP	ELT	ELT-1-4			P 30/10

RASĒJUMU SARAKSTS <i>ELT-2 DAĻAI</i>		
Lapa	Nosaukums	Piezīmes
1.	Vispārīgie rādītāji	ELT-2-1
2.	Principiālā shēma	ELT-2-2
3.	VUGD ēkas 1.stāva plāns ar elektroapgādes tīkliem	ELT-2-3
4.	Ģenplāna fragments ar elektroapgādes tīkliem	ELT-2-4
5.	Specifikācija	ELT-2-5

IZMANTOTO UN PIEVIENOTO DOKUMENTU SARAKSTS

Apzīmējums	Nosaukums	Piezīmes
	A. Izmantotie dokumenti	
LBN 261-07	Ēku iekšējo elektroinstalāciju izbūve	
LBN 201-07	Būvju ugunsdrošība	

Šī būvprojekta elektrotehniskās daļas risinājums atbilst Latvijas būvnormatīviem, kā arī tehnisko noteikumu prasībām

Būvprojekta daļas vadītājs

P.Čeirs

70-2075

(sertifikāta nr.)

2012.g. februāris

(datums)

(paraksts)

Šī būvprojekta risinājums atbilst Latvijas būvnormatīviem, kā arī citu normatīvo aktu prasībām

Būvprojekta vadītāja

Kornēlija Zajančauska

20-3346

(sertifikāta nr.)

2012.g. februāris

(datums)

(paraksts)

U=400/230V

Vispārīgie Rādītāji

Tehniskais projekts "Madonas pilsētas Saules ielas (posmā no Rīgas ielas līdz Rūpniecības ielai) rekonstrukcija", izstrādāts saskaņā ar Latvijas būvnormatīvu LBN 261-07 "Ēku iekšējo elektroinstalāciju izbūve", un Latvijas būvnormatīvu LBN 201-07 "Būvju ugunsdrošība".

Projektā paredzēts:

- Izbūvēt zemsprieguma tīklu ar dalītu N; PE zemējumu (TN-C-S). Pielietot kabeli ar atsevišķu zemēšanas dzīslu (PE).
- Kabeļtīklu izpildīt ar NYY-J markas vai analoģu kabeli.
- Elektroiekārtu metāla daļas, kuras neatrodas zem sprieguma, bet var zem tā nokļūt izolācijas bojājumu gadījumā, nepieciešams sazemēt.

Būvprojekta Sastāvs

1. sējums VISPĀRĪGĀ DAĻA (pievienota Pasūtītāja un Izpildītāja eksemplāriem)

2. sējums CEĻU DAĻA

3. sējums INŽENIERRISINĀJUMU DAĻA

3.1. Apgaismojuma izbūve un elektroapgādes tīklu pārbūve

3.2. Luksoforu daļa

3.3. Lietusūdens kanalizācijas tīkli

3.4. Elektroapgāde. Ārējie un iekšējie tīkli

4. sējums EKONOMISKĀ DAĻA

5. sējums BŪVDARBU ORGANIZĀCIJA

		SIA „AMEIRS” Reģ. Nr.42403021417 Juridiskā adrese: Krasta iela 6, Balvu stacija, Kubulu pagasts, Balvu nov., LV-4566		Pasūtītājs: „Polyroad” SIA Reģ.Nr.40003591932, Uzvaras bulvāris 5-52, Rīga, LV 1048					
		Objekts: Madonas pilsētas Saules ielas (posmā no Rīgas ielas līdz Rūpniecības ielai) rekonstrukcija							
Amats	Uzvārds	Paraksts	Datums	Rasēja:					
Būvpr.vad.	K.Zajančauska		2012.02.	Vispārīgie rādītāji					
Būvpr.d.vad.	P.Čeirs		2012.02.	Proj. stadija	Marka	Lapa	Lapas	Mērogs	Pasūtījuma numurs
Projektēja	P.Čeirs		2012.02.	TP	ELT	ELT-2-1	5		P 30/10

PRINCIPIĀLĀ SHĒMA

SADALĒNE	APRĒĶINA DATI PIESLĒGUMA VIETĀ TIPS GRUPAS NR.			
APARĀTS ATEJŠĀ LĪNIJĀ	TIPS NOMINĀLĀ STRĀVA [A]			
VADA MARKA ŠĶĒRSGRIEZUMS INST. VEIDS	LĪNIJAS NR. GARUMS [m]			
PALAIŠANAS IERĪCE	TIPS TERMORELEJA STRĀVA [A]			
VADA MARKA ŠĶĒRSGRIEZUMS INST. VEIDS	LĪNIJAS NR. GARUMS [m]			
PATĒRĒTĀJS	PIEŅEMTAIS APZĪMĒJUMS PĒC PLĀNA			
	NR. PĒC PLĀNA			
	Pn [kW]			0.05
	STRĀVA [A]	Inom		0.2
		Ipal		
	MEHĀNISMA NOSAUKUMS PĒC PLĀNA		Esošā slodze	Luksoforu vadības sadalne
TELPAS NR. PĒC PLĀNA				



SIA „AMETRS”
Reģ. Nr.42403021417
Juridiskā adrese:
Krausta iela 6, Balvu stacija,
Kubulu pagasts,
Balvu nov., LV-4566

Pasūtītājs:

„Polyroad” SIA

Reģ.Nr.40003591932, Uzvaras bulvāris 5-52, Rīga, LV 1048

Objekts:

Madonas pilsētas Saules ielas (posmā no Rīgas ielas līdz
Rūpniecības ielai) rekonstrukcija

Amats Uzvārds Paraksts Datums

Rasējums:

Principiālā shēma

Projektēja P.Čeirs 2012.01.

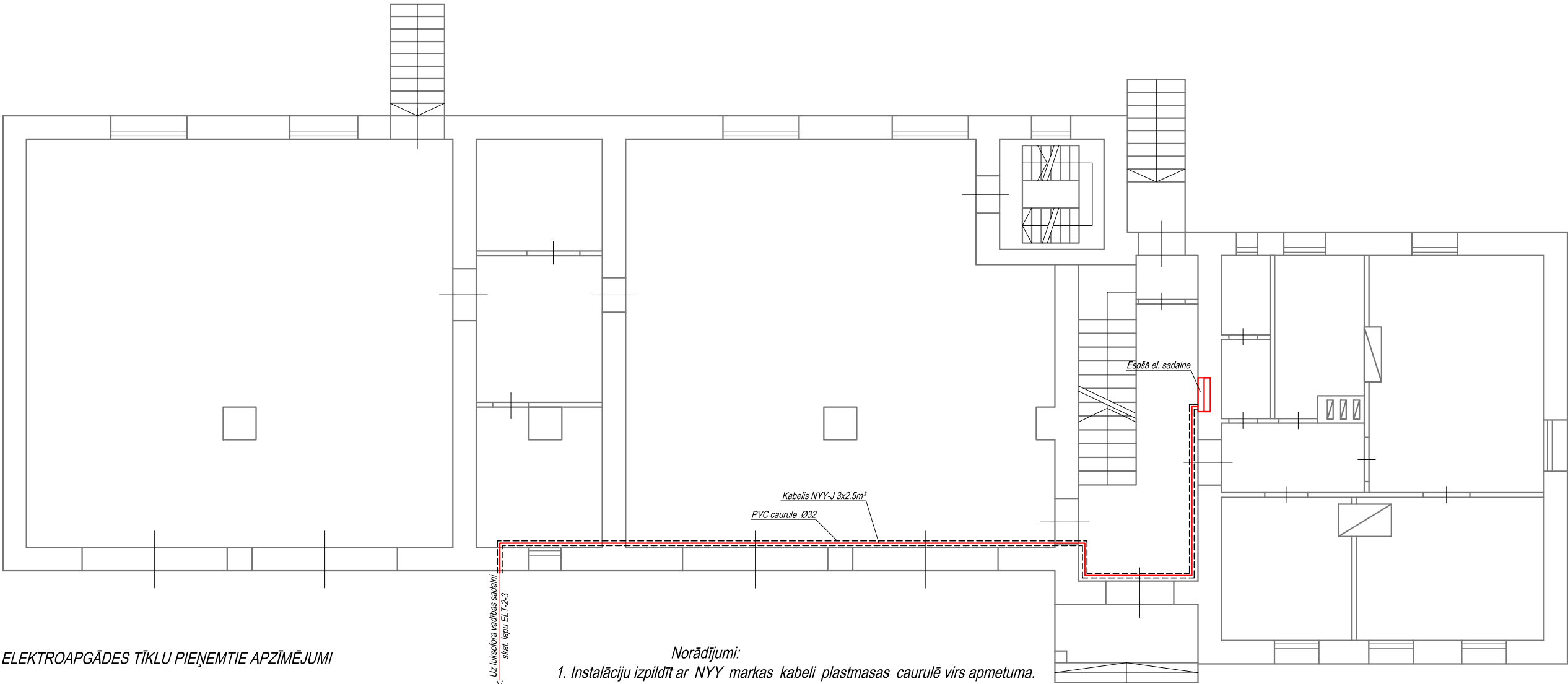
Proj. stadija Marka Lapa Lapas Mērogs Pasūtītāja numurs

TP




ELT

EL-2-2

P 30/10



ELEKTROAPGĀDES TĪKLU PIENĒMTIE APZĪMĒJUMI

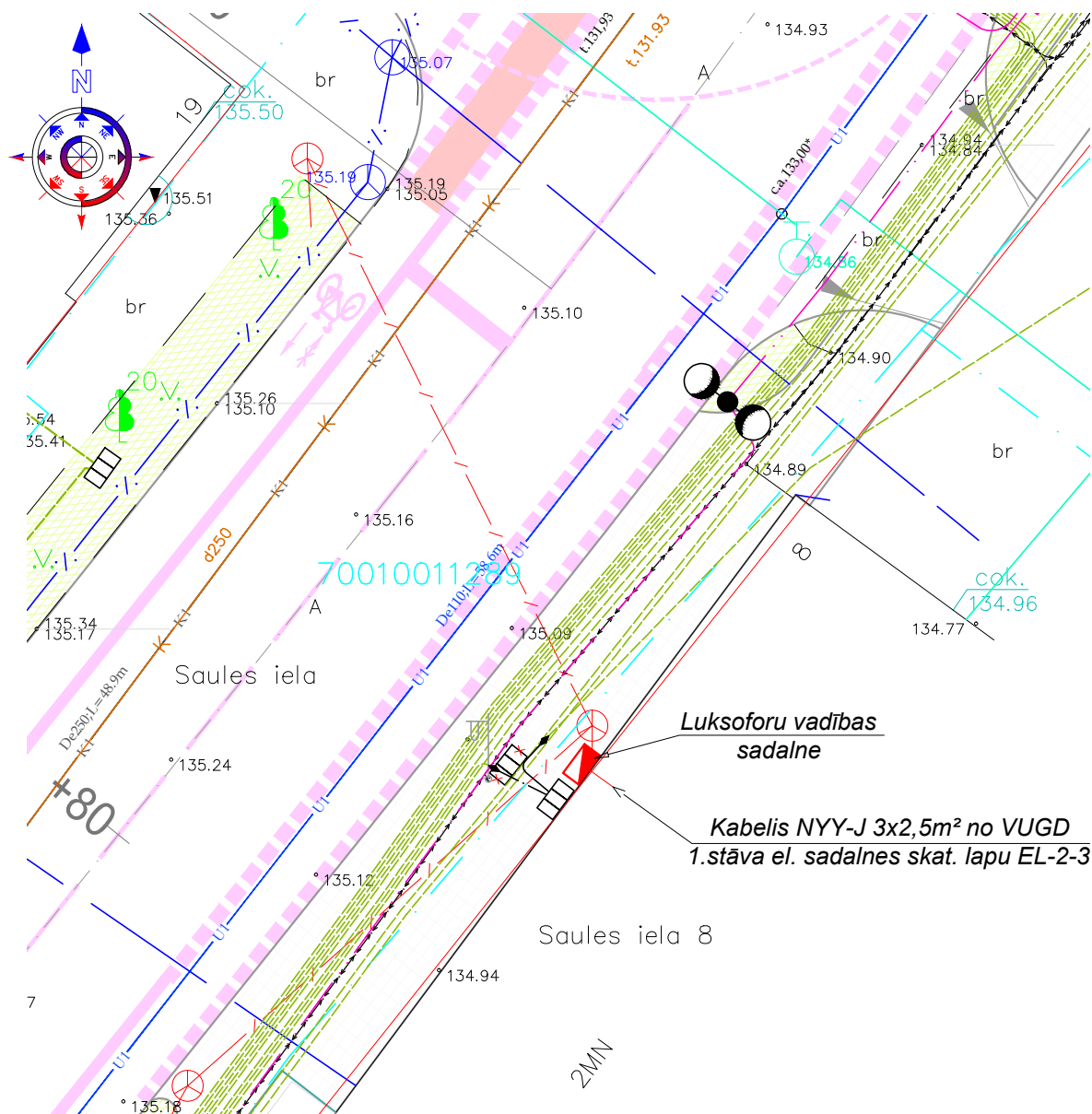
-  — esošā elektro sadalne
-  — instalācijas kabelis
-  — PVC caurule

Norādījumi:

1. Instalāciju izpildīt ar NYY markas kabeli plastmasas caurulē virs apmetuma.
2. Kabeļa trase uz plāna parādītas nosacīti, precizēt montāžas gaitā.
3. Kabeļa pārejas starp ugunsdrošības nodalījumiem aizpildīt ar ugunsdrošiem materiāliem.

<div><div></div><div><div>SIA „AMEIRS” Reģ. Nr.42403021417 Juridiskā adrese: Krasta iela 6, Balvu stacija, Kubulu pagasts, Balvu nov., LV-4566</div></div></div>				<div>Pasūtītājs: „Polyroad” SIA Reģ.Nr.40003591932, Uzvaras bulvāris 5-52, Rīga, LV 1048</div> <div>Objekts: Madonas pilsētas Saules ielas (posmā no Rīgas ielas līdz Rūpniecības ielai) rekonstrukcija</div>					
Amats	Uzvārds	Paraksts	Datums	Rasējums: VUGD ēkas 1.stāva plāns ar elektroapgādes tīkliem					
Projektēja	P.Čeirs		2012.01.	Proj. stadija	Marka	Lapa	Lapas	Mērogs	Pasūtījuma numurs
				TP	ELT	EL-2-3		1:100	P 30/10

ĢENPLĀNA FRAGMENTS AR ELEKTROAPGĀDES TĪKLIEM, M 1:200



SIA „AMEIRS”
Reģ. Nr. 42403021417
Juridiskā adrese:
Kraša iela 6, Balvu stacija,
Kubulu pagasts,
Balvu nov., LV-4566

Pasūtītājs:

„Polyroad” SIA

Reģ.Nr.40003591932, Uzvaras bulvāris 5-52, Rīga, LV 1048

Objekts:

Madonas pilsētas Saules ielas (posmā no Rīgas ielas līdz
Rūpniecības ielai) rekonstrukcija

Rasējums:

Ģenplāna fragments ar elektroapgādes tīkliem

Amats	Uzvārds	Paraksts	Datums	Proj. stadija	Marka	Lapa	Lapas	Mērogs	Pasūtītāja numurs
Projektēja	P.Čeirs		2012.02.	TP	ELT	ELT-2-4		1:200	P 30/10

SPECIFIKĀCIJAI

Nr.	Nosaukums, tehniskie rādītāji	Mērvienība	Daudzums	Piezīmes
	<u>Materiāli</u>			
1.	Automātiskais slēdzis ~1; 1pol.; 16A "B" mont.uz DIN sliedes	gab.	1	
2.	Kabelis ar vara dzīslām NYY-J 3x2.5	m	35	
3.	PVC caurule Ø32	m	33	
4.	Ugunsdrošās montāžas putas SOUDAFOAM FR 750ml	gab.	1	
5.	<u>Darbu apjomi</u>			
6.	Automātiskā slēdža ~1; 1pol.; 16A "B" mont.uz DIN sliedes montāža	gab.	1	
7.	Kabeļa ar vara dzīslām NYY-J 3x2.5 ievilkšana PVC caurulē	m	33	
8.	PVC caurules Ø32 montāža pa sienu	m	33	
kompl.			1	

PIEZĪMES:

1. Uzrādītos materiālus var aizvietot ar citiem Latvijā sertificētiem attiecīgas nozīmes materiāliem, kuru kvalitāte nav zemāka par projektā pieņemtajiem.
2. Izstrādājot piedāvājumu, būvuzņēmējam jāpārskata projekts un apjomos jāiekļauj arī neuzrādītie darbi un palīgmateriāli, lai kvalitatīvi veiktu būvniecību atbilstoši konkrētā būvuzņēmēja pielietotajai tehnoloģijai, un bez kuriem nebūtu iespējama būvdarbu, tehnoloģiski pareiza un atbilstoša spēkā esošajiem normatīviem, veikšana pilnā apmērā.



SIA „AMETRS”
Reģ. Nr.42403021417
Juridiskā adrese:
Krasta iela 6, Balvu stacija,
Kubulu pagasts,
Balvu nov., LV-4566

Pasūtītājs:

„Polyroad” SIA

Reģ.Nr.40003591932, Uzvaras bulvāris 5-52, Rīga, LV 1048

Objekts:

Madonas pilsētas Saules ielas (posmā no Rīgas ielas līdz
Rūpniecības ielai) rekonstrukcija

Rasējums:

Specifikācija

Amats	Uzvārds	Paraksts	Datums	Proj. stadija	Marka	Lapa	Lapas	Mērogs	Pasūtījuma numurs
Projektēja	P.Čeirs		2012.02.	TP	ELT	ELT-2-5			P 30/10

BŪVPROJEKTS	
<u>Madonas pilsētas Saules ielas (posmā no Rīgas ielas līdz Rūpniecības ielai) rekonstrukcija</u>	
Būvprojekta daļa	ELEKTROAPGĀDE. ĀRĒJIE UN IEKŠĒJIE TĪKLI (ELT1,ELT-2) (daļas nosaukums)
Būvprojekta daļas vadītājs	Pēteris Čeirs p.k. 160676-11428 (vārds, uzvārds, personas kods)
Sertifikāts	Nr. 70-2075 ,elektroietaišu projektēšana, Latvijas elektroenerģētiķu un energobūvnieku asociācijas specializētais sertifikācijas centrs, 2009. gada 17. Jūnijā, derīguma termiņš 2014. gada 17. Jūnijs (numurs, darbības joma, izdevējs, izdošanas datums, derīguma termiņš)
Projektētājs	Pēteris Čeirs p.k. 160676-11428 (vārds, uzvārds, personas kods)
Sertifikāts	Nr. 70-2075 ,elektroietaišu projektēšana, Latvijas elektroenerģētiķu un energobūvnieku asociācijas specializētais sertifikācijas centrs, 2009. gada 17. Jūnijā, derīguma termiņš 2014. gada 17. Jūnijs (numurs, darbības joma, izdevējs, izdošanas datums, derīguma termiņš)
Eksperts	
Eksperts	Igors Ovčinnikovs p.k. 190568-10513 (vārds, uzvārds, personas kods)
Sertifikāts	Nr. 70-2601 ,elektroietaišu projektēšana, Latvijas elektroenerģētiķu un energobūvnieku asociācijas specializētais sertifikācijas centrs, 2011. gada 20. Jūnijā, derīguma termiņš 2016. gada 2. Jūnijs (numurs, darbības joma, izdevējs, izdošanas datums, derīguma termiņš)
Būvprojekta <u>Madonas pilsētas Saules ielas (posmā no Rīgas ielas līdz Rūpniecības ielai) rekonstrukcija</u> ekspertīzes ATZINUMS	
uz <u>2</u> lapām	
Ekspertīzes uzdevums -	
izvērtēt būvprojekta	ELEKTROAPGĀDE. ĀRĒJIE UN IEKŠĒJIE TĪKLI (ELT1,ELT-2) (daļas vai sadaļas nosaukums)
risinājumu atbilstību būvniecību reglamentējošo normatīvo aktu un tehnisko noteikumu prasībām.	

Ekspertīzes papildu uzdevumi (norādīt, ja pasūtītājs tādus izvirzījis un tie ir aplūkoti ekspertīzes gaitā)

Nav

Atzinuma teksts

Apliecinu, ka būvprojekta **ELEKTROAPGĀDE. ĀRĒJIE UN IEKŠĒJIE**
TĪKLI (ELT1,ELT-2) risinājumi
(daļas vai sadaļas nosaukums)

atbilst/neatbilst (vajadzīgo pasvītrot) normatīvo aktu un tehnisko noteikumu prasībām.

Atklātās neatbilstības

(katras neatbilstības apraksts un atsauce uz tiesību normu, kuras prasības nav ievērotas)

Nav

Piezīmes

(norādīt nepilnības, kuras jānovērš pirms būvprojekta iesniegšanas akceptēšanai būvvaldē)

Nav

Veiktie aprēķini

1. Veikti kopējās uzstādītās jaudas, maksimālās vienlaicīgās jaudas un strāvas aprēķini.

2. Veikti īsslēguma strāvu ($I_{issl.}, A$) un sprieguma zudumu ($\Delta U, \%$) aprēķini.

Apliecinu, ka nepastāv apstākļi, kuru dēļ varētu uzskatīt, ka esmu ieinteresēts ekspertējamā būvprojekta īstenošanā.

Datums 02.02.2012 Vieta Rēzekne

Eksperts I. Ovčinnikovs Paraksts