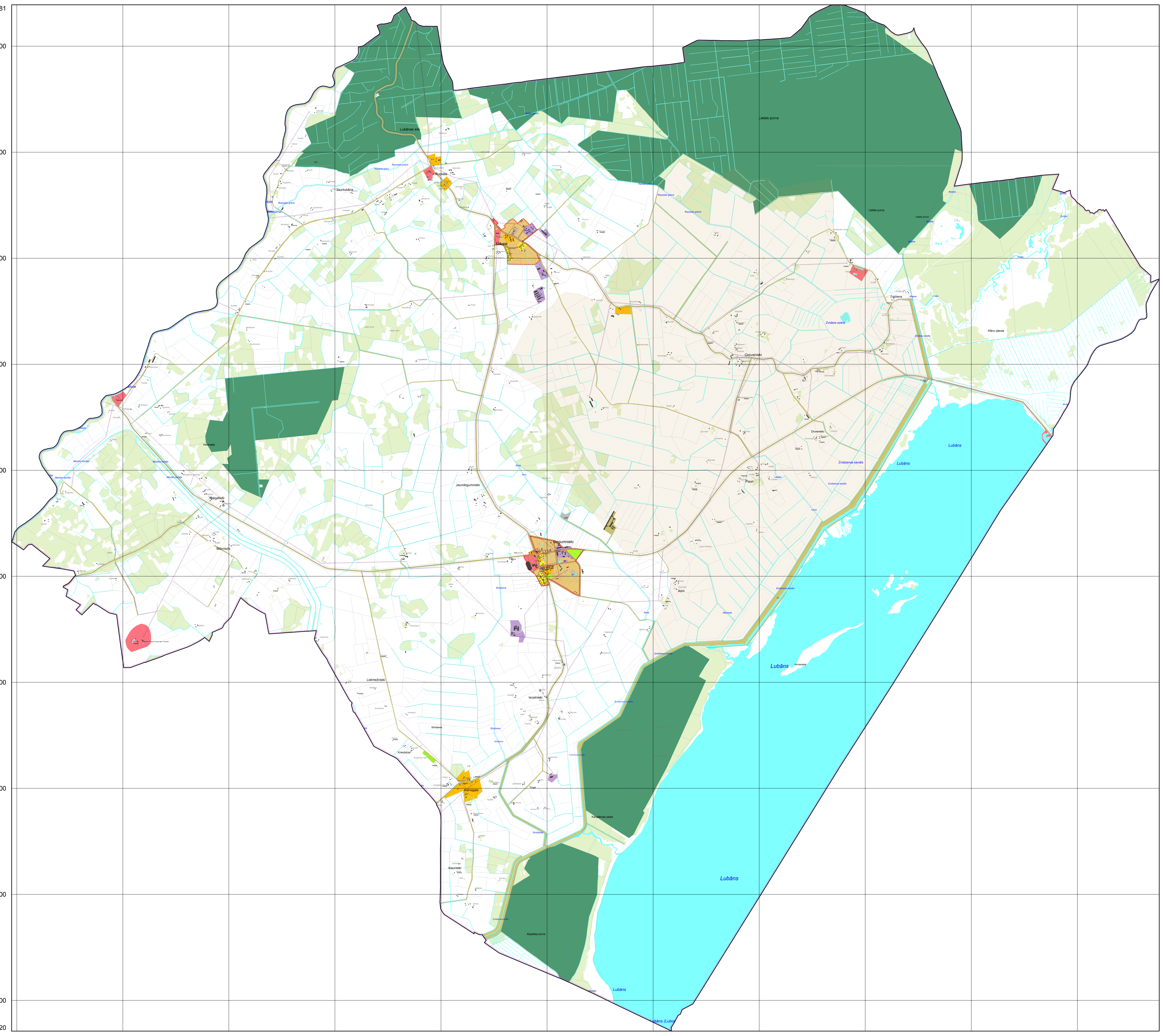
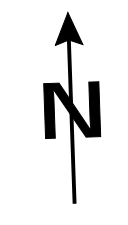


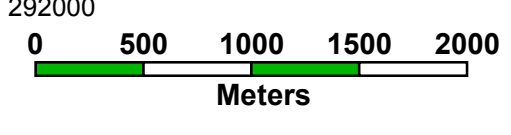
10/22/2012 657904 660000 662000 664000 666000 668000 670000 672000 674000 676000 678000 679544



Ošupes pagasts



- ### Apzīmējumi
- VUGD ūdens ņemšanas vieta
 - Ūdens ņemšanas vieta
 - artēziskais urbums
 - notekūdeņu attīrīšanas iekārtas
 - perspektīvais ugunsdzēsēju depo
 - ūdens hidrants
 - gāzes balonu grupu ietaises
 - mobilo sakaru tornis
 - ģeodēziskais punkts
 - Degvielas krātuve
 - Degvielas uzpildes stacija
 - Hidroloģiskā novērojumu stacija
 - meteoroloģiskā novērojumu stacija
 - Publiska pieeja ūdeņiem
 - Zviedzijas poldera sūkņu stacija
 - aizsargājams koks (dīzokas)
 - Madonas pilsētas pašvaldības nozīmes kultūras pieminekļi
 - valsts aizs. esošs kultūras piemineklis
 - Valsts aizs. esoša kultūras pieminekļa teritorija
 - 110 kV apakšstacija
 - 20 kV transformatora apakšstacija
 - pašvaldības nozīmes kultūrvēsturisku objektu aizsardzības zona
 - aizsargjosla ap kapsētām
 - mežu aizsargjosla ap pilsētu
 - drošības aizsargjosla ap paaugstināta riska objektiem
 - aizsargjosla ap ķīmisko vielu atrāšanās vietām
 - aizsargjosla gar elektriskajiem tīkliem
 - aizsargjosla ap valsts nozīmes monitoringa punktiem un postiem (meteoroloģiskā stacija)
 - aizsargjosla (aizsardzības zona) ap kultūras pieminekļiem
 - virszemes ūdensobjektu aizsargjosla
 - ekspluatācijas aizsargjosla gar autoceļiem
 - aizsargjosla gar dzelzceļiem
 - 110 kV elektrolīnija
 - 20 kV gaisvadu līnija
 - 20 kV kabelīlīnija
 - valsts reģionālais autoceļš
 - valsts vietējais autoceļš
 - Dzelzceļš
 - sarkanā līnija
 - Zemes kadastra robežas
 - lokālpilnvarības vai detālpilnvarības teritorija
 - aizsargājamo ainavu apvidus robeža
 - dabas lieguma robeža
 - dabas parka robeža
 - dabas rezervāta robeža
 - Zviedzijas polderis
 - plānotā ciemu un pilsētas robeža
 - plānotā pagasta robeža
 - C - JAUKTAS CENTRĀ APBŪVES TERITORIJAS
 - DA - DABAS APSTĀDĪJUMU TERITORIJAS
 - DA1 - DABAS APSTĀDĪJUMU TERITORIJAS - kapsētu TERITORIJAS
 - DzD - DAUDZSTĀVU DZĪVOJAMĀS APBŪVES TERITORIJAS
 - DzM - MAZSTĀVU DZĪVOJAMĀS APBŪVES TERITORIJAS
 - DzS1 - SAVRUPMĀJU APBŪVES TERITORIJAS (pilsēta)
 - DzS2 - SAVRUPMĀJU APBŪVES TERITORIJAS (ciemas)
 - L1 - LAUKU ZEMES
 - L2 - LAUKU ZEMES
 - M - MEŽU TERITORIJAS
 - P - PUBLISKĀS APBŪVES TERITORIJAS
 - R - RŪPNIECĪBAS APBŪVES TERITORIJAS
 - TA - TEHNISKĀS APBŪVES TERITORIJAS
 - TR - TRANSPORTA INFRASTRUKTŪRAS TERITORIJAS
 - Ū - ŪDEŅU TERITORIJAS



ZEMES DATI		SIA "Zemes dati" Reģ. Nr. LV40103310942 Rīga, Vārmu iela, 7-7.IV-1009		ESF Izaugsmes un nodarbinātības programmas "Izaugsmes veicināšana" 1. atbalsta ieviešanas perioda atbalsta pasākuma "Atbalsts infrastruktūras uzlabošanai" 1. līmeņa atbalsta pasākuma "Atbalsts infrastruktūras uzlabošanai" īstenošanai		EGALDĪGUMS TAVĀ NĀKOTNĒ!			
B&L projekti		SIA "B&L projekti" Reģ. Nr. LV45403026924 Raiņa iela 21a-19, Madona, Madonas nov., LV-4801		Madonas novada pašvaldība Reģ. Nr. 9000004572 Saieta laukums 1, Madona, Madonas novads					
Teritorijas plānošanas izstrādātājs	V. Izvārdi	zīmētājs	datums	Lapa 1					
Projekta vadītājs	I. Gleizde	2012.		Lapa 1					
Teritorijas plānošanas izstrādātājs	K. Vucāne	2012.							
Teritorijas plānošanas izstrādātājs	J. Liepiņš	2012.							
Teritorijas plānošanas izstrādātājs	N. Vucāne	2012.							
				Madonas novada teritorijas plānojums 2013-2025 gadiem					
				1. redakcija					
				Madonas novada teritorijas plānotā (atļautā) izmantošana					
				2012.					

LGIA vienkartotā topogrāfiskā kartē ar mēroga noteiktību 1:10 000.
Latvijas ģeodēziskā koordinātu sistēma
Transversālā Merkatora projekcija ar centrālo ass meridiju 24 (LKS-92 TM)
Izmantojot VZD 2012. gada kadastra informācijas datus.

657904 660000 662000 664000 666000 668000 670000 672000 674000 676000 678000 679544