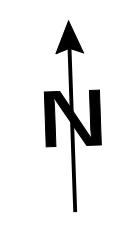
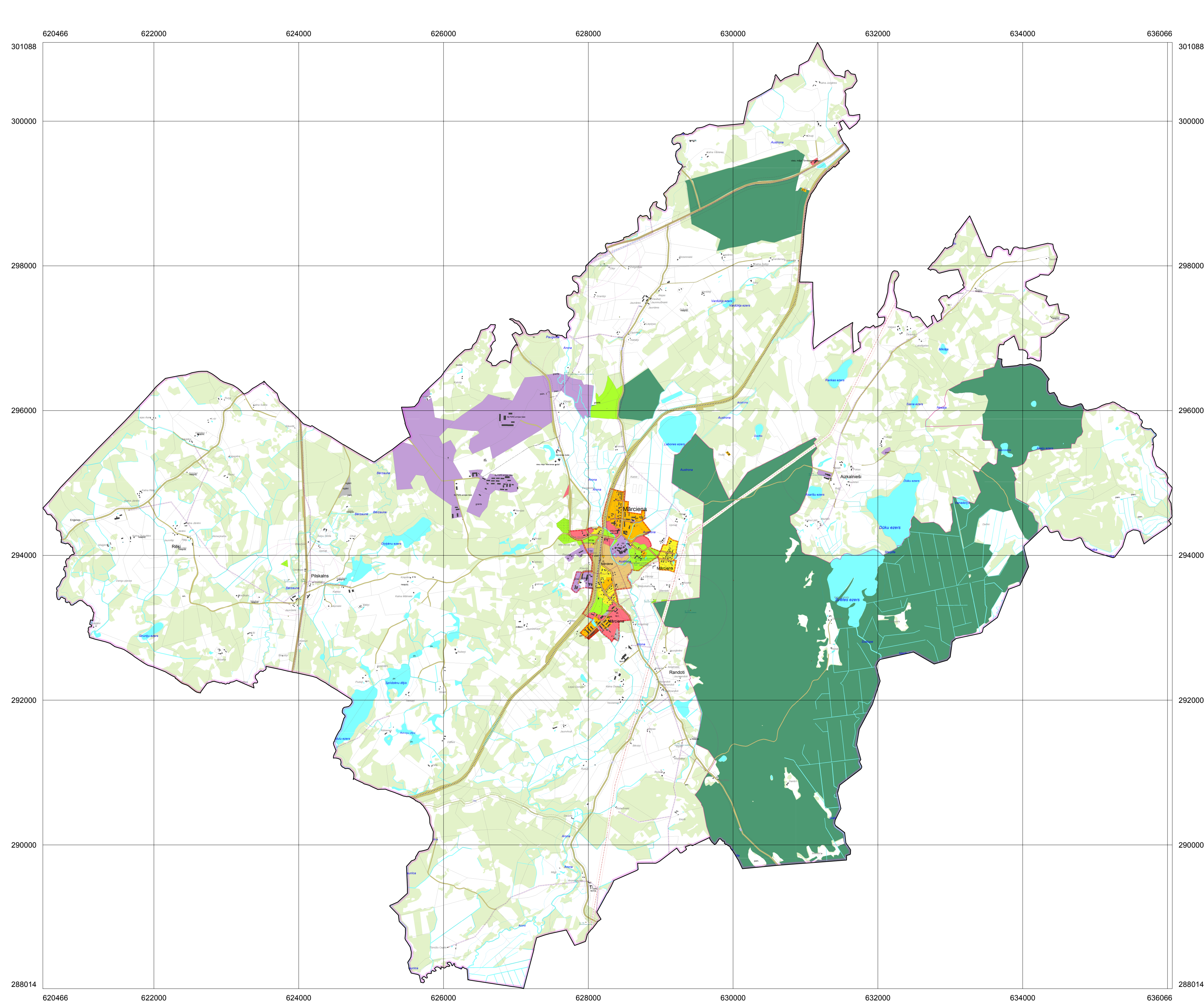
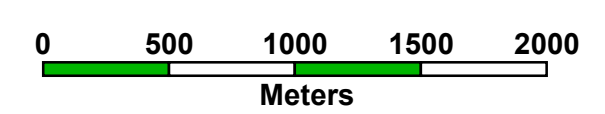


Mārcienas pagasts



- ### Apzīmējumi
- VUGD ūdens ņemšanas vieta
 - ūdens ņemšanas vieta
 - artēziskais urbums
 - notekūdeņu attīrīšanas iekārtas
 - perspektīvais ugunsdzēsēju depo
 - ūdens hidrants
 - gāzes balonu grupu ietaises
 - mobilo sakaru torņi
 - ▲ ģeodēziskais punkts
 - Degvielas krātuve
 - Degvielas uzpildes stacija
 - Hidroloģiskā novērojumu stacija
 - meteoroloģiskā novērojumu stacija
 - Publiska pieeja ūdeņiem
 - Zvīdzenas poldera sūkņu stacija
 - aizsargājams koks (dīķkoks)
 - ◆ Madonas pilsētas pašvaldības nozīmes kultūras pieminekļi
 - ◆ Valsts aizs. esoša kultūras pieminekļa teritorija
 - ▲ 110 kV apakšstacija
 - ▲ 20 kV transformatora apakšstacija
 - pašvaldības nozīmes kultūrvēsturisku objektu aizsardzības zona
 - aizsargosla ap kapsētām
 - mežu aizsargosla ap pilsētu
 - drošības aizsargosla ap paaugstināta riska objektiem
 - aizsargosla ap ķīmisko vielu atrašanās vietām
 - aizsargosla gar elektriskajiem tīkliem
 - aizsargosla ap valsts nozīmes monitoringa punktiem un posteļiem (meteoroloģiskā stacija)
 - aizsargosla (aizsardzības zona) ap kultūras pieminekļiem
 - virszemes ūdensobjektu aizsargosla
 - ekspluatācijas aizsargosla gar autoceļiem
 - aizsargosla gar dzelzceļiem
 - 110 kV elektrolīnija
 - 20 kV gaisvadu līnija
 - 20 kV kabelīnija
 - valsts reģionālais autoceļš
 - valsts vietējais autoceļš
 - Dzelzceļš
 - sarkanā līnija
 - Zemes kadastra robežas
 - lokālpilnvarības vai detālpilnvarības teritorija
 - aizsargājamo ainavu apvidus robeža
 - dabas lieguma robeža
 - dabas parka robeža
 - dabas rezervāta robeža
 - Zvīdzenas polderis
 - plānotā ciemu un pilsētas robeža
 - plānotā pagasta robeža
 - C - JAUKTAS CENTRĀLĀS APBŪVES TERITORIJAS
 - DA - DABAS APSTĀDĪJUMU TERITORIJAS
 - DA1 - DABAS APSTĀDĪJUMU TERITORIJAS - kapsētu TERITORIJAS
 - DzD - DAUDZSTĀVU DZĪVOJAMĀS APBŪVES TERITORIJAS
 - DzM - MAZSTĀVU DZĪVOJAMĀS APBŪVES TERITORIJAS
 - DzS1 - SAVRUPMĀJU APBŪVES TERITORIJAS (pilsētā)
 - DzS2 - SAVRUPMĀJU APBŪVES TERITORIJAS (ciemos)
 - L1 - LAUKU ZEMES
 - L2 - LAUKU ZEMES
 - M - MEŽU TERITORIJAS
 - P - PUBLISKĀS APBŪVES TERITORIJAS
 - R - RŪPNIECĪBAS APBŪVES TERITORIJAS
 - TA - TEHNISKĀS APBŪVES TERITORIJAS
 - TR - TRANSPORTA INFRASTRUKTŪRAS TERITORIJAS
 - O - ŪDEŅU TERITORIJAS



		SIA "Zemes dati" Reģ. Nr. LV40103310942 Rīga, Vārmu iela, 7-7.IV-1009				IEGULDĪJUMS TAVĀ NĀKOTNĒ! MADONAS NOVADS	
		SIA "B&L projekti" Reģ. Nr. LV5403026924 Raiņa iela 21a-19, Madona, Madonas nov., LV-4801		Madonas novada pašvaldība Reģ. Nr. 9000004572 Saimniecības iela 1, Madona, Madonas novads			
Izstrādātājs	V. Uzvarde	Zinātniskā padome	I. Glezde	Darbības sākums	2012.	Lapa Nr.	1
Projektu vadītājs	K. Vucāne						
Projektu izstrādātājs	J. Liepiņš						
Projektu izstrādātājs	N. Vucāne						
Madonas novada teritorijas plānojums 2013-2025 gadiem 1. redakcija				Mēroga mērogs M 1:10 000 Madonas novada teritorijas plānotā (atļautā) izmantošana Izstrādājis: 2012.			
LGIA vienkartotā topogrāfiskā kartē ar mēroga noteikumu 1:10 000. Latvijas ģeodēziskā koordinātu sistēma Transversālā Merkatora projekcija ar centrālo ass meridānu 24 (LKS-92 TM) Izstrādājis: 2012. gada kadastra informācijas dati.							