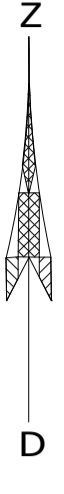


PIEZĪMES:
 1. Uzmēršana veikta 2020. gada 01. septembrī.
 2. LKS-92 TM koordinātu sistēma, mēroga koeficients 0.999820.
 3. Latvijas normālo augstumu sistēma (LAS-2000,5).
 4. Uzmēršanā izmantota LaiPos GP bāzes stacija tīkla nīsnājumi:
 GPS1 X=302759.942 Y=634692.796 H=148.204
 GPS4 X=302705.466 Y=634725.949 H=144.406
 GPS3 X=302968.397 Y=634795.483 H=157.358
 GPS9 X=302921.601 Y=634773.959 H=154.617
 5. Nekustamā īpašuma kadastra kartes dati uz 04.09.2020. Dati iegūti portāla www.kadastrs.lv (datne 2906783.edoc). Saskaņā ar VZD sniegto informāciju zemes vienību robežas ir attēlotas atbilstoši zemes kadastrālās uzmēršanas un vietējā ģeodēziskā tīkla precizitātei un var nesakrist ar situāciju plānā.
 6. Objekta platība - 0.87 ha.
 7. Topogrāfiskie apzīmējumi attēloti atbilstoši "Ministru kabineta noteikumi Nr.281" šo noteikumu 1. pielikumam. Ielu sarkanās līnijas attēlotas atbilstoši pašvaldības teritorijas plānojumam.

OBJEKTA IZVIETOJUMA SHĒMA
 OBJEKTA IZVIETOJUMA SHĒMA

x=302950
y=634750

Parka iela
 Akmeņu iela



- APZĪMĒJUMI: ОБОЗНАЧЕНИЯ:
- — — — — Drenāžas tīkli (projekt.)
Дренажные сети (проектируемые)
 - — — — — Lietus ūdens kanalizācijas tīkli (projekt.)
Сети ливневой канализации(проектируемые)
 - — — — — Apgaismojuma tīkli (projekt.)
Сети освещения (проектируемые)
 - ☒ LED Gaismeklis SLV SL 30 Grafiti, 230V -30 gab. (projekt.)
LED Светильники SLV SL 30 Grafiti, 230V- 30шт. (проектир.)
 - ▨ Pievadceļš uz kapiem (renovācija), bruģakmens segums
Дорожка, ведущая к воинскому захоронению (реновация), покрытие из бетонной брусчатки
 - ▨ Celiņi, laukumi (renovācija), bruģakmens segums
Дорожки, площадки (реновация), покрытие из бетонной брусчатки
 - ▨ Puķu dobes(renovācija)
Цветочницы (реновация)
 - ▨ Betona sienas, kas izklāta ar dolomīta akmeni (parbūves)
Бетонные стены, облицованные доломитовым камнем (перестройка)
 - ▨ Zāliens (renovācija)
Газон (реновация)
 - ▨ Krūmu ciršana (projekt.)
Вырубка кустов (проектируемая)
 - ▨ Koku ciršana (projekt.)
Вырубка дерева (проектируемая)
- 7.40 -ПРОЕКТЕЈАМЅ АТЗІМЅ
 7.15 -ЕСОШЅ АТЗІМЅ
 7.40 -ПРОЕКТИРУЕМЫЕ ОТМЕТКИ
 7.15 -СУЩЕСТВУЮЩИЕ ОТМЕТКИ

ЕКСПЛИКАЦИЈА. ЭКСПЛИКАЦИЯ.

| Nr | NOSAUKUMS НАЗВАНИЕ | PIEZĪMES ПРИМЕЧАНИЯ |
|-------------|--|---|
| 1 | Pievadceļš uz kapiem Дорожка, ведущая к воинскому захоронению | Реновācija Реновация |
| 2 | Informācijas laukums Информационная площадка | Реновācija Реновация |
| 3 | Informācijas stends Информационный стэнд | Проектејамājs Проектируемый |
| 4 | Laukums pirms ieejas kapsētā Площадка перед входом к воинскому захоронению | Реновācija Реновация |
| 5 | Parka soliņi (SB-02) Парковые скамейки (SB-02) | Проектејамājs Проектируемые |
| 6 | Kārnes Лестница | Pārbūve Перестройка |
| 7 | Panduss Пандус | Проектејамājs Проектируемый |
| 8 | Kapsēta (augšējā līmenis) Воинское захоронение (верхний уровень) | Реновācija, pārbūve Реновация, перестройка |
| 9 | Betona sienas, kas izklāta ar dolomīta akmeni Бетонные стены, облицованные доломитовым камнем | Pārbūve Перестройка |
| 10 | Betona sienas, kas izklāta ar dolomīta akmeni Бетонные стены, облицованные доломитовым камнем | Проектејамājs (jauna) Проектируемые (новое строительство) |
| 11 | Kārnes Лестница | Проектејамājs (jauna) Проектируемая (новое строительство) |
| 12 | Kārnes Лестница | Реновācija Реновация |
| M-1, M-2 | Ārējās kārnes metāla margas Металлическое ограждение лестницы | Проектејамājs Проектируемая (новое строительство) |
| 13 | Kapsēta (apakšējā līmenis) Воинское захоронение (нижний уровень) | Реновācija Реновация |
| 14 | Puķu dobe-apglabāšanas vieta Цветник- место захоронения | Atjaunošana Обновление |
| 15 | Pieminekļis Памятник | Rekonstrukcija Атсеиškā проектејамājs Реконструкция в отдельном проекте |

! Uzmanību plāns sastādīts Latvijas normālo augstumu sistēmā epochā 2000,5 (LAS-2000,5). Eiropas vertikālās augstumu sistēmas (EVRS) realizācija Latvijas teritorijā.

PIEZĪMES: ПРИМЕЧАНИЯ:

1. Augstuma atzīmes, pārbūves gaitā paliek iepriekšējām.
2. Griezums 2-2 un kārnes margas skat. lр. AR-5
1. Высотные отметки после реконструкции остаются прежними
2. Разрез 2-2 и перилы лестницы см. лист AR-5

| | | | |
|---|---|---|---|
| | SIA "NP TOPO" Reģ. Nr. 4010398200 A.Saharova iela 27-15, Rīga, LV-1082 Tālr. 67292091, 26781515 Certificēts ģeodēzists Mikhails Vodnev ar Ser.Nr. CC0073 | Topogrāfiskais plāns Mērogs 1:500 | Pasūtītāja Nr. Top-08-08-20 Lapas 1 Lapa 1 |
| | M.Vodnev 04.09.2020. | Objekta nosaukums: Parka iela 5, Madona. | Administratīvā teritorija: Madona, Madonas novads |
| Valdes loceklis A. Norenbergs 04.09.2020. | Apakšzemes kom. A. Norenbergs 04.09.2020. | 4412-12-35.4-700200 | |

| | | | |
|--|--|--|------------------------|
| | PROJEKTEŠANAS FIRMA VITARH ГАП В. Козлов Исполнитель В. Козлов | ЗАКАЗЧИК : SIA "SOLVES" Reģ. Nr. 4003193075 | Nr 20V-10/vppi |
| | Дата: 15.10.2020 | ЗАКАЗ : БРАТСКОЕ ВОИНСКОЕ ЗАХОРОНЕНИЕ Madona, Madonas novads, Parka iela 5, kad. Nr. 70010011596 | LAPA LAPU SKAITS |
| | | ЧЕРТЕЖ : Ģenerālplāns ar savietotajiem inženieriem Ģенеральный план с объединенными инженерными сетями | GP-1 |