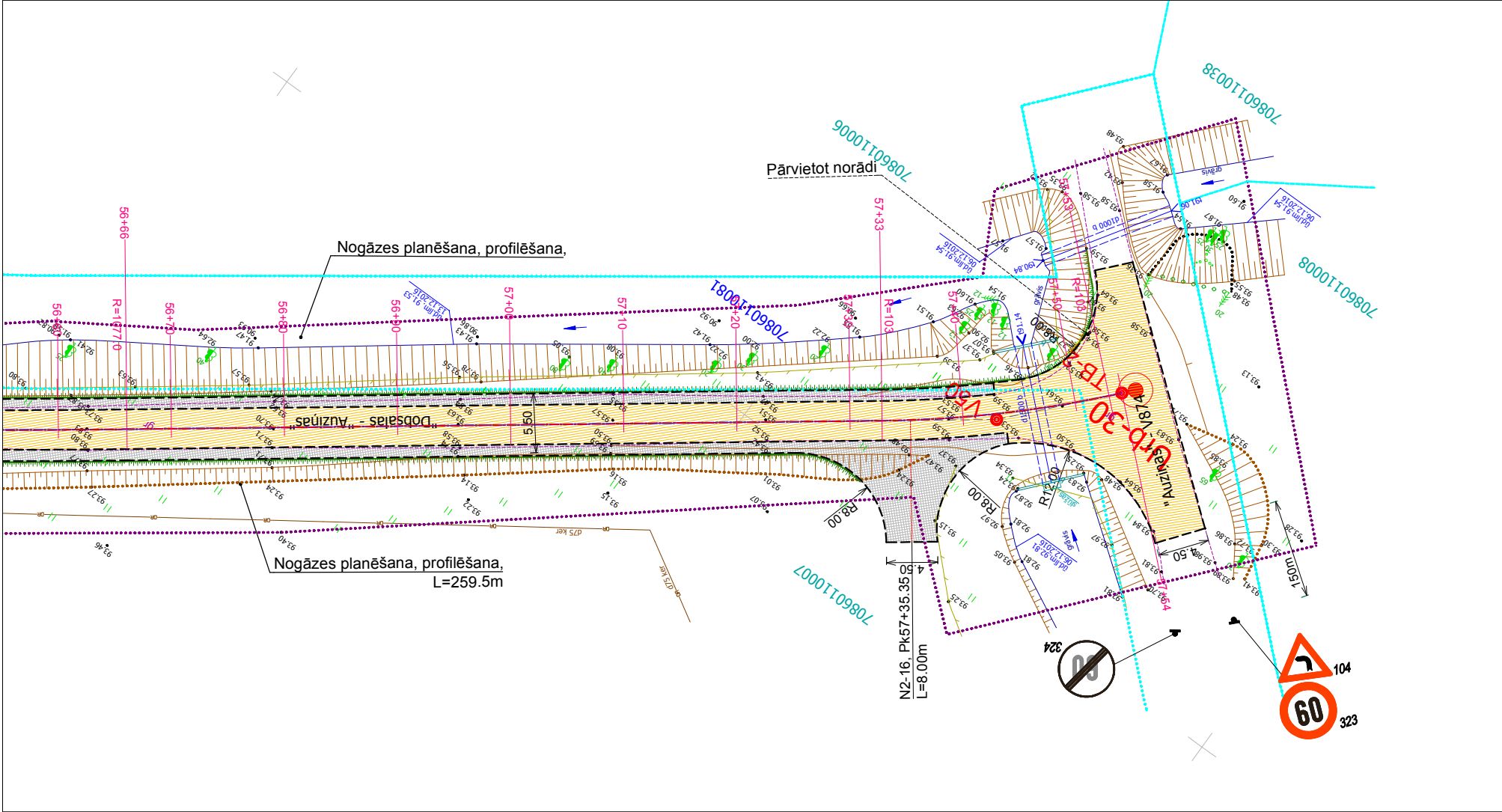


- Piezīmes:
- Izmēri un augstumi doti metros, kritumi doti procentos;
 - Augstumi doti **Latvijas normālo augstumu sistēmā (LAS-2000,5)**;
 - Nobrauktuvju piktetāžu precizēt objektā uz vietas, nobrauktuves pielaiest pie esošiem augstumiem;
 - Pirms būvdarbu uzsākšanas būvuzņēmējam jāizņem jaunākie izpilduzmērījumi no **VISIEM** inženierkomunikāciju turētājiem;
 - Būvdarbu laikā ievērot pazemes un virszemes inženierkomunikāciju aizsardzības prasības, nepieciešamības gadījumā paredzēt to papildus aizsardzību;



		Dārza iela 20a, Lazdona LV-4824 Tālr. 29169497 Reg.Nr. 55403015621, Būvkr.Nr. 1200-R		Projekts: Autoceļu Silnieki - Dobsalas un Dravsalas - Auziņas - Trākši Praulienas pagastā, Madonas novadā pārbūve	
Pasūtītājs : Madonas novada pašvaldība		Adrese: Praulienas pagasts, Madonas novads		Stadija: BP	
BPDV		K.Lazdāns		28.04.2017.	
Izstrādāja		I. Medne		28.04.2017.	
				Rasējums:	
				Ģenerālplāns (horizontālais plāns savietots ar labiekārtojuma plānu un satiksmes organizāciju)	
				Mērogs: 1:500 Dat.: 04.2017. Lapa: ĢP-10 Lapas: sk. TS-0	

Esošie plāna elementu apzīmējumi	Projektējamie plāna elementu apzīmējumi
Esoša ceļa mala	Projektējamā ceļa mala
Esoša zemes gabala robeža	Cērtamie koki
Esoša elektroapgādes līnija	Brauktuves šķērskritums
Esošs zemsprieguma kabelis	Projektētā nogāze
Esoša nogāze	Projektētā caurteka
Esoša caurteka	Projektētā ceļa zīme
Esoši drenāžas tīkli	Cērtamie krūmi
Esoša koku rinda	Grāvja tekne
Esošs žogs	Ūdens tecēšanas virziens grāvī
1. tips proj. segums brauktuvei un nobrauktuvēm	1. Minerālmateriālu maisījums 0/32s, NIII, h=11cm 2. Minerālmateriālu maisījums 0/45, NIII, h=14cm 2. Esošā grunts vai uzbēruma grunts, sablīvēta, profilēta
2. tips proj. segums (brauktuvei un nobrauktuvēm)	1. Minerālmateriālu maisījums 0/32s, NIII, h=11cm 2. Minerālmateriālu maisījums 0/45, NIII, h=14cm 3.Salizturīgais slānis, h=30cm 4. Esošā grunts vai uzbēruma grunts, sablīvēta, profilēta (45MPa)