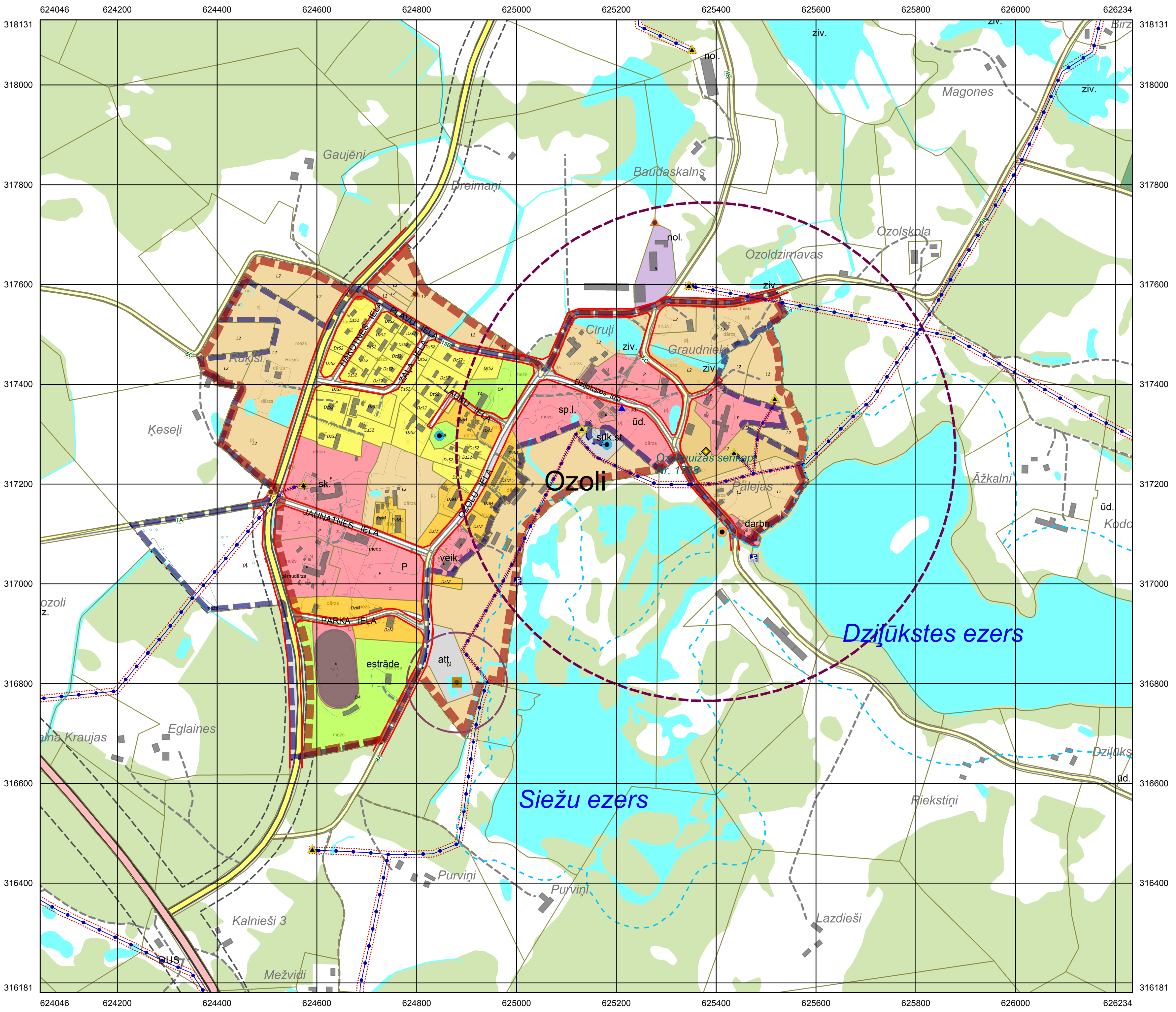
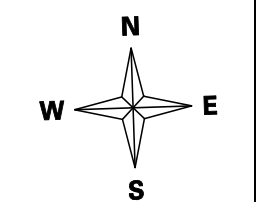
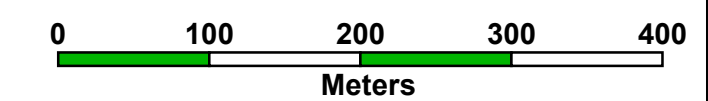


MADONAS NOVADA
teritorijas plānojums 2013-2025 gadiem

LIEZĒRES PAGASTA
OZOLU CIEMA
PLĀNOTĀ (ATĻAUTĀ) IZMANTOŠANA
M 1:5 000
ar M1:5 000 noteiktību



- Apzīmējumi**
- VUGD ūdens pērnāšanas vieta
 - ūdens pērnāšanas vieta
 - artēziskais urbums
 - ūdens hidrants
 - mobilo sakaru tornis
 - notekūdeņu attīrīšanas iekārtas
 - perspektīvais ugunsdzēsēju depo
 - gāzes balonu grupu ietaises
 - 110 kV apakšstacija
 - 20/0,4 kV transformatoru punkts
 - hidroloģiskā novērojumu stacija
 - DUS un AGUS degvielas krātuve
 - Zviedrijas poldera sūkņu stacija
 - ūdenstornis
 - ģeodēziskais punkts
 - meteoroloģiskā novērojumu stacija
 - publiska pieeja ūdeņiem
 - aizsargājams koks (dīkžoks)
 - pašv. nozīmes dabas, kultūrvēsturiskie objekti un terit.
 - valsts aizs. esošā kultūras pieminekļi
 - valsts aizs. esošā kultūras pieminekļa teritorija
 - aizsargājama aleja
 - pašv. noz. dabas, kultūrvēsturisko objektu un terit. aizsardzības zona
 - aizsargjosta (aizsardzības zona) ap kultūras pieminekļiem
 - aizsargjosta ap atkritumu izgāztuvēm
 - aizsargjosta ap notekūdeņu attīrīšanas ietaisēm
 - aizsargjosta ap kapeitām
 - virszemes ūdensobjektu aizsargjosta
 - aizsargjosta ap DUS, GUS un degvielas krātuvēm
 - drošības aizsargjosta ap Madonas naftas bāzi
 - aizsargjosta gar elektriskajiem tīkliem
 - aizsargjosta ap civilās aviācijas drošībai paredzētajiem navig. tehn. līdzekļiem
 - aizsargjosta ap valsts noz. monitoringa punktiem un postejiem (met. stacija)
 - ekspluatācijas aizsargjosta gar autoceļiem
 - drošības aizsargjosta gar dzelzceļiem
 - ekspluatācijas aizsargjosta gar dzelzceļiem
 - meža aizsargjosta ap Madonas pilsētu
 - 110kV elektrolinija
 - 20kV vidsprieguma elektrolinija
 - 20kV vidsprieguma elektrokabelis
 - elektronisko sakaru līnija
 - sarkanās līnijas
 - zemes vienību robežas
 - plānotā ciema robeža
 - esošā ciema robeža
 - plānotā pilsētas robeža
 - esošā pilsētas robeža
 - plānotās teritorijas vienības
 - esošās teritorijas vienības
 - valsts reģionālais autoceļš
 - valsts vietējais autoceļš
 - pašvaldības autoceļš
 - iela
 - plānotais ceļš
 - pārējie ceļi
 - dzelzceļš
 - lokālpilnvarības / daļējpilnvarības teritorija
 - mikroliegums
 - mikrolieguma buferzona
 - dendroloģiskie stādījumi
 - ģeoloģiskais objekts
 - ainavu aizsardzības zona
 - dabas parka zona
 - neitrālā zona
 - regulējama režīma zona
 - slēgtā režīma zona
 - aizsargājamo ainavu apvidus robeža
 - dabas lieguma robeža
 - dabas parka robeža
 - dabas rezervāta robeža
 - skatu punkts
 - skatu vērsums no skatu punkta
 - ainaviskie ceļi
 - īpašas nozīmes ainavu telpa
 - applūstošā teritorija
 - Zviedrijas polderis
 - Plānotais (atļautais) izmantošanas veids:
 - C - JAUKTAS CENTRA APBŪVES TERITORIJAS (tikai Madonas pilsētā)
 - DA - DABAS APSTĀDĪJUMU TERITORIJAS
 - DA1 - DABAS APSTĀDĪJUMU TERITORIJAS - kapsētas TERITORIJAS
 - DdD - DAUDZSTĀVU DZĪVOJAMĀS APBŪVES TERITORIJAS
 - Dzm - MAZSTĀVU DZĪVOJAMĀS APBŪVES TERITORIJAS
 - Ds1 - SAVRUPMĀJU APBŪVES TERITORIJAS (pilsēta)
 - Ds2 - SAVRUPMĀJU APBŪVES TERITORIJAS (ciemos)
 - Ds3 - SAVRUPMĀJU APBŪVES TERITORIJAS (esošajās mazdrīžu teritorijās)
 - L1 - LAUKU ZEMES
 - L2 - LAUKU ZEMES
 - M1 - VALSTS MEŽU TERITORIJAS
 - M2 - PĀRĒJĀS MEŽU TERITORIJAS
 - P - PUBLISKĀS APBŪVES TERITORIJAS
 - R - RŪPNIECĪBAS APBŪVES TERITORIJAS
 - TA - TEHNISKĀS APBŪVES TERITORIJAS
 - TR - TRANSPORTA INFRASTRUKTŪRAS TERITORIJAS
 - Ū - ŪDEŅU TERITORIJAS

APSTIPRINĀTS ar
 Madonas novada domes 2013. gada lēmumu
 Protokolā Nr. _____
 SAISTOSIE NOTEIKUMI Nr. _____
 Madonas novada pašvaldības domes
 priekšsēdētājs Andrejs Čelapners _____

		SIA "Zemes dati" Reģ. Nr. LV40103314942 Vairoja iela, 7-7, Rīga, LV-1009				REGULĒJUMS TAVĀ NĀKOTNĒ! Madonas novada pašvaldība Reģ. Nr. 9000054572 Sietiņa laukums 1, Madona, Madonas novads	
		SIA "B&L projekti" Reģ. Nr. LV45403026924 Raiņa iela 21a-19, Madona, Madonas nov., LV-4801				Madonas novada pašvaldība Reģ. Nr. 9000054572 Sietiņa laukums 1, Madona, Madonas novads	
V. Uzvārds paraksts datums	V. Uzvārds paraksts datums	V. Uzvārds paraksts datums	V. Uzvārds paraksts datums	V. Uzvārds paraksts datums	V. Uzvārds paraksts datums	V. Uzvārds paraksts datums	V. Uzvārds paraksts datums
Teritorijas plānojuma izstrādes vadītājs	I. Glezde _____, 2013.	Teritorijas plānošana	J. Liepiņš _____, 2013.	Kartogrāfijas izstrāde	N. Vucāne _____, 2013.	GIS un IT speciālists	A. Valaine _____, 2013.
Madonas novada teritorijas plānojums 2013-2025 gadiem		Teritorijas plānotā (atļautā) izmantošana		MADONAS NOVADA LIEZĒRES PAGASTA OZOLU CIEMS		Izstrādes mērogs M 1:5 000 Lapas Nr. GP-49	
Latvijas koordinātu sistēma LKS-92 Transversālā Merkatora projekcija (TM-1993) Ass meridians 24 00 E, Mēroga koeficients 0.9996 Koordinātu tīkla līnijas uzrādītas atbilstoši mēroga karšu lapa m Kadastra informācija atēlota pēc LVZD Vidzemes reģionālās nodalnes 2012. g. datiem Kartes pamatne atēlota izmantojot Valsts aģentūras LGIA 2007.-2008. g. vienkāršoto topogrāfisko karšu M 1:10 000 lapa Topogrāfiskā karte mēroga 1:10 000 © Valsts aģentūra, Latvijas Ģeotekniskās informācijas aģentūra, (2007.-2008. g.)							