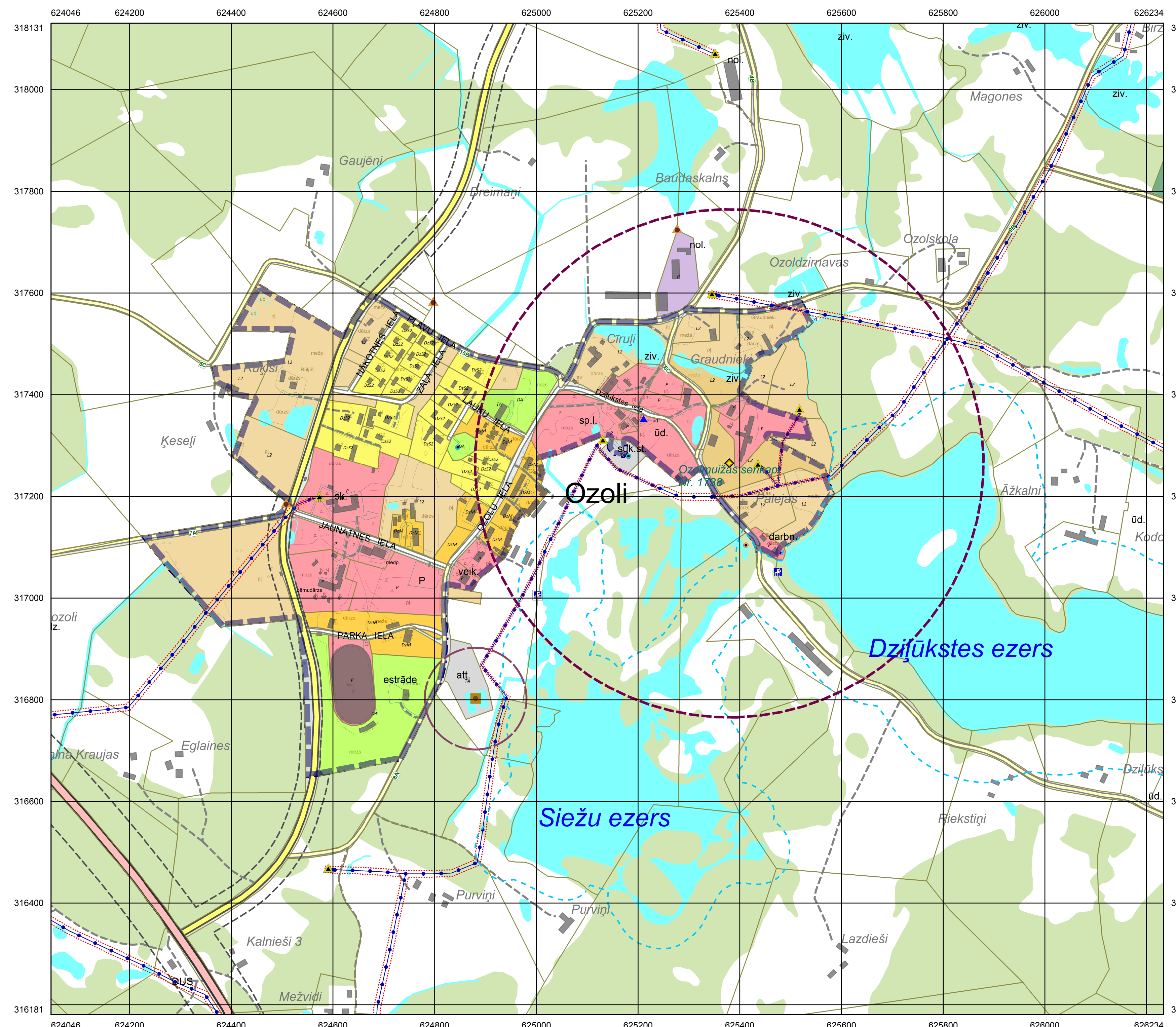
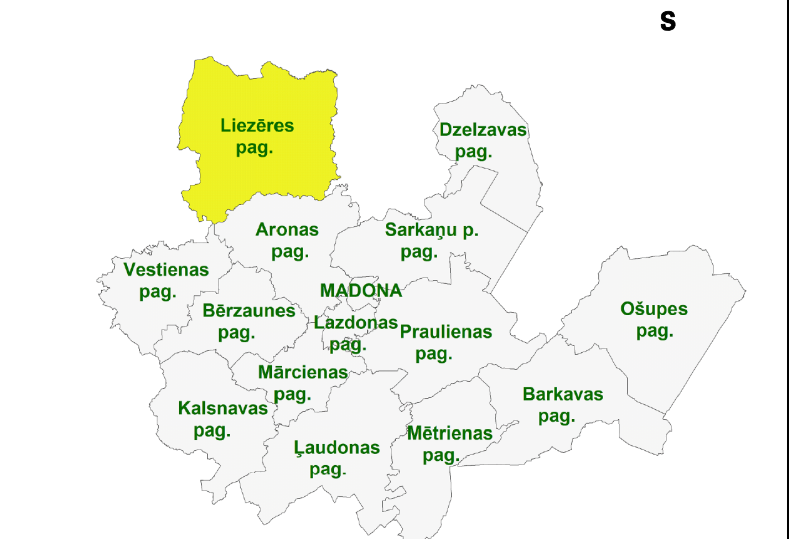
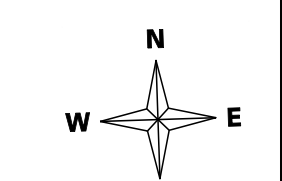


MADONAS NOVADA
teritorijas plānojums 2013-2025 gadiem

LIEZĒRES PAGASTA
OZOLU CIEMA
PAŠREIZĒJĀ IZMANTOŠANA
M 1:5 000
ar M1:5 000 noteiktību

0 100 200 300 400
Meters



- Apzīmējumi**
- Piesārņota vieta
 - Potenciāli piesārņota vieta
 - VUGD ūdens pērnāšanas vieta
 - ūdens pērnāšanas vieta
 - arhēziskais urbums
 - ūdens hidrants
 - mobilo sakaru tornis
 - notekūdeņu attīrīšanas iekārtas
 - gāzes balonu grupu ietaises
 - 110 kV apakšstacija
 - 20/0,4 kV transformatoru punkts
 - hidroloģiskā novērojumu stacija
 - DUS un AGUS degvielas krātuve
 - Zvīdzenas poldera sūkņu stacija
 - ūdenstornis
 - ģeodēziskais punkts
 - meteoroloģiskā novērojumu stacija
 - publiska pieeja ūdeņiem
 - aizsargājams koks (dīžkoks)
 - pašv. nozīmes dabas, kultūrvēsturiskie objekti un terit.
 - valsts aizs. esošs kultūras piemineklis
 - valsts aizs. esoša kultūras pieminekļa teritorija
 - aizsargājama aleja
 - pašv. noz. dabas, kultūrvēsturisko objektu un terit. aizsardzības zona
 - aizsargjosta (aizsardzības zona) ap kultūras pieminekļiem
 - aizsargjosta ap atkritumu izgāzumēm
 - aizsargjosta ap notekūdeņu attīrīšanas ietaisēm
 - aizsargjosta ap kapsētām
 - virszemes ūdensobjektu aizsargjosta
 - aizsargjosta ap DUS, GUS un degvielas krātuvēm
 - drošības aizsargjosta ap Madonas naftas bāzi
 - aizsargjosta gar elektriskajiem tīkliem
 - aizsargjosta ap civilās aviācijas drošībai paredzētajiem navig. teh. līdzekļiem
 - aizsargjosta ap valsts noz. monitoringa punktiem un postejiem (met. stacija)
 - ekspluatācijas aizsargjosta gar autoceļiem
 - drošības aizsargjosta gar dzelzceļiem
 - ekspluatācijas aizsargjosta gar dzelzceļiem
 - meža aizsargjosta ap Madonas pilsētu
 - 110kV elektrilīnija
 - 20kV vīdsprieguma elektrilīnija
 - 20kV vīdsprieguma elektrokabelis
 - elektronisko sakaru līnija
 - esošās sarkanās līnijas
 - zemes vienību robežas
 - esošā ciema robeža
 - esošā pilsētas robeža
 - esošās teritoriālās vienības
 - valsts reģionālais autoceļš
 - valsts vietējais autoceļš
 - pašvaldības autoceļš
 - iela
 - pārejē ceļi
 - dzelzceļš
 - mikroiegums
 - mikroieguma buferzona
 - dendroloģiskie stādījumi
 - ģeoloģiskais objekts
 - ainavu aizsardzības zona
 - dabas parka zona
 - neitrālā zona
 - regulējamā režīma zona
 - stingrā režīma zona
 - aizsargājamo ainavu apvidus robeža
 - dabas lieguma robeža
 - dabas parka robeža
 - dabas rezervāta robeža
 - skatu punkts
 - skatu vērsums no skatu punkta
 - ainaviskie ceļi
 - īpašas nozīmes ainavu telpa
 - applīdzošā teritorija
 - Zvīdzenas polderis
 - Esošais izmantošanas veids:
 - C - JAUKTAS CENTRĀ APBŪVES TERITORIJAS (tikai Madonas pilsētā)
 - DA - DABAS APSTĀDĪJUMU TERITORIJAS (pilsētā)
 - DA1 - DABAS APSTĀDĪJUMU TERITORIJAS - kapsētu TERITORIJAS
 - DzD - DAUDZSTĀVU DZĪVOJAMĀS APBŪVES TERITORIJAS
 - DzS1 - SAVRUPMĀJU APBŪVES TERITORIJAS (pilsētā)
 - DzS2 - SAVRUPMĀJU APBŪVES TERITORIJAS (ciemos)
 - L1 - LAUKU ZEMES
 - L2 - LAUKU ZEMES
 - M1 - VALSTS MEŽU TERITORIJAS
 - M2 - PĀRĒJĀS MEŽU TERITORIJAS
 - P - PUBLISKĀS APBŪVES TERITORIJAS
 - R - RŪPNĪCĪBAS APBŪVES TERITORIJAS
 - TA - TEHNISKĀS APBŪVES TERITORIJAS
 - TR - TRANSPORTA INFRASTRUKTŪRAS TERITORIJAS
 - Ū - ŪDEŅU TERITORIJAS

APSTIPRINĀTS ar
Madonas novada domes 2013. gada lēmumu
Protokols Nr. _____
SAISTOŠIE NOTEIKUMI Nr. _____
Madonas novada pašvaldības domes
priekšsēdētājs Andrejs Čejaphers _____

	SIA "Zemesdati" Reģ. Nr. LV40103314942 Vārmu ielā, 7, 7, Rīga, LV-1009		REGULĒJUMS TAVĀ NĀKOTNĒ!	
	SIA "B&L projekt" Reģ. Nr. LV45403026924 Raiņa ielā 21a-19, Madona, Madonas nov., LV-4801		Madonas novada pašvaldība Reģ. Nr. 9000054572 Saieta laukums 1, Madona, Madonas novads	
Teritorijas plānojuma izstrādes vadītājs	I. Gleizde	2013.	Madonas novada teritorijas plānojums 2013-2025 gadiem	
Projekta vadītājs	K. Vučāns	2013.		M 1:5 000
Teritorijas plānotājs	J. Liepiņš	2013.	Teritorijas pašreizējā izmantošana	Izdrukas mērogs M 1:5 000
Kartogrāfijas inženieris	N. Vučāne	2013.	MADONAS NOVADA LIEZĒRES PAGASTS OZOLU CIEMS	Lapas Nr. GP-16
GIS un IT speciālists	A. Valaine	2013.		

Latvijas koordinātu sistēma LKS-92 Transversālā Merkatora projekcija (TM-1993)
Ass meridians 24 00 E, Mēroga koeficients 0.9996
Koordinātu tīkla līnijas uzrādītas atbilstoši mēroga karšu lapām
Kadastre informācija atlieta pēc LR VZD Vidzemes reģionālās nodalnes 2012. g. datiem
Kartes pamatne attēlota izmantojot Valsts aģentūras LGIA 2007.-2008. g. vienkāršoto topogrāfisko karšu M 1:10 000 lapas
Topogrāfiskā karte mērogs 1:10 000 © Valsts aģentūra „Latvijas Ģeotekniskās informācijas aģentūra” (2007.-2008. g.)