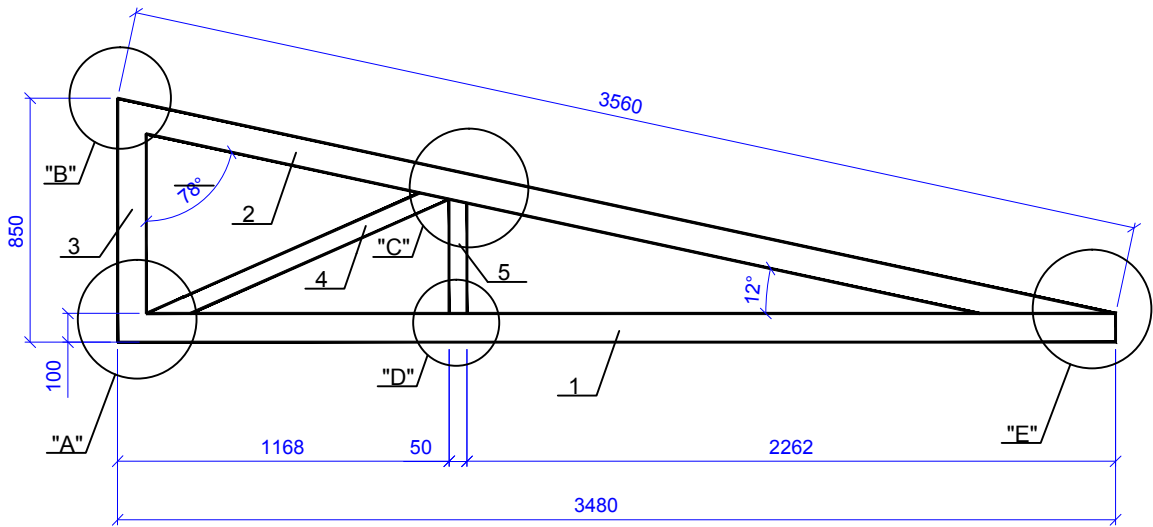


ATDZELŽOŠANAS STACIJAS KOPNE  
M 1:25 : M 1:20

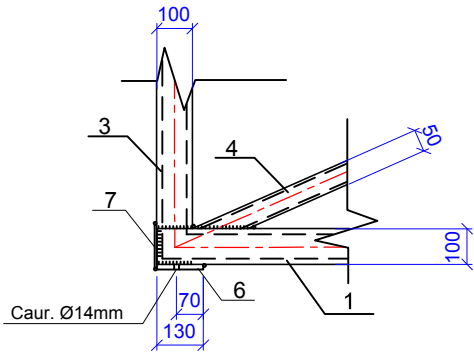
KOPNE F-1 M 1:25



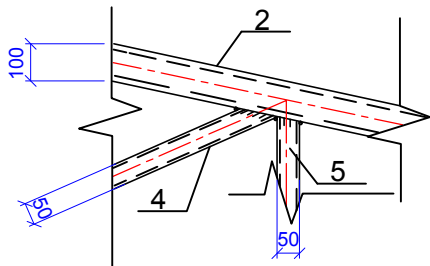
MATERIĀLU SPECIFIKĀCIJA

MARKA POZ.	APZĪMĒJUMS	NOSAUKUMS	SKAITS	MASA VIEN. KG	MASA KOPĒJA. KG	PIEZĪMES
		METĀLA KOPNE F-1	3	107.24	321.72	
1	EN10204-2.2	□80x100x5, L=3480 mm	3	44.19	132.58	
2	EN10204-2.2	□60x100x5, L=3560 mm	3	38.73	116.20	
3	EN10204-2.2	□60x100x5, L=850mm	3	9.24	27.72	
4	EN10204-2.2	□50x50x3, L=1070mm	3	8.19	24.57	
5	EN10204-2.2	□50x50x3, L=396mm	3	3.03	9.09	
6	VS19903-74*	Loksne 230x130x14 mm	6	3.29	19.74	
7	VS19903-74*	Loksne 120x100x6 mm	6	0.57	3.42	

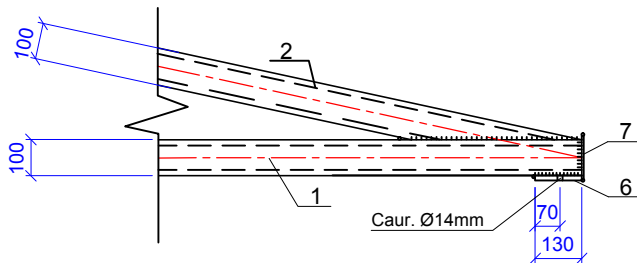
"A" M 1:20 .



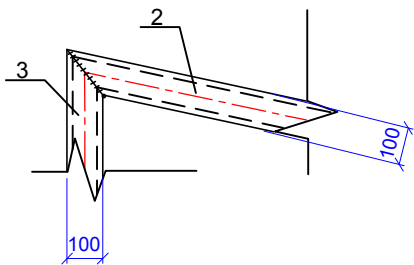
"C" M 1:20 .



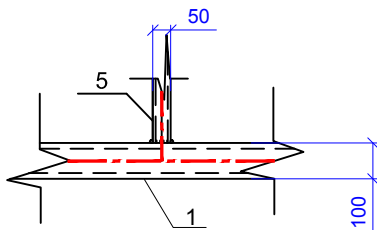
"E" M 1:20 .



"B" M 1:20 .




"D" M 1:20 .



Piezīmes:

1. Metināšanu veikt ar E-42 elektrodiem, metinājuma šuvju augstums vienāds ar plānākā metināmā elementa biezumu.
2. Metāla elementus notīrīt no rūsas un divas reizes gruntēt ar gruntejumu GF-021.
3. Metāla karkasa konstrukcijas elementus krāsot ar pretuguns sastāvu STEELGURD (sertifikāts AL Nr.0045 2001.g. 12.aprīlis) nodrošinot ugunsdrošību ne mazāku par 60 min.

Amats	Uzvārds	Paraksts	Datums	Būve	Madonas novada Praulienas pagasta Praulienas ciema ūdenssaimniecības attīstība			
BK daļas vad.	N.Roslyak		02.2012.					
Izstrādāja	R.Latkovska		02.2012.	Lapas nosaukums	Atdzelžošanas stacijas kopne.			
				Objekta reģistrācijas Nr.	2.4.6./01-12			
Inv.Nr.				Proj. stadija	Marka	Lapa	Mērogs	
				TP	BK	7	1:25 1:20	
				<b>Ekolat sia</b> Būvkomersanta reģ.Nr.2640-R Daugavpils, LV-5401 1.Preču 30a tālr.654-24646				