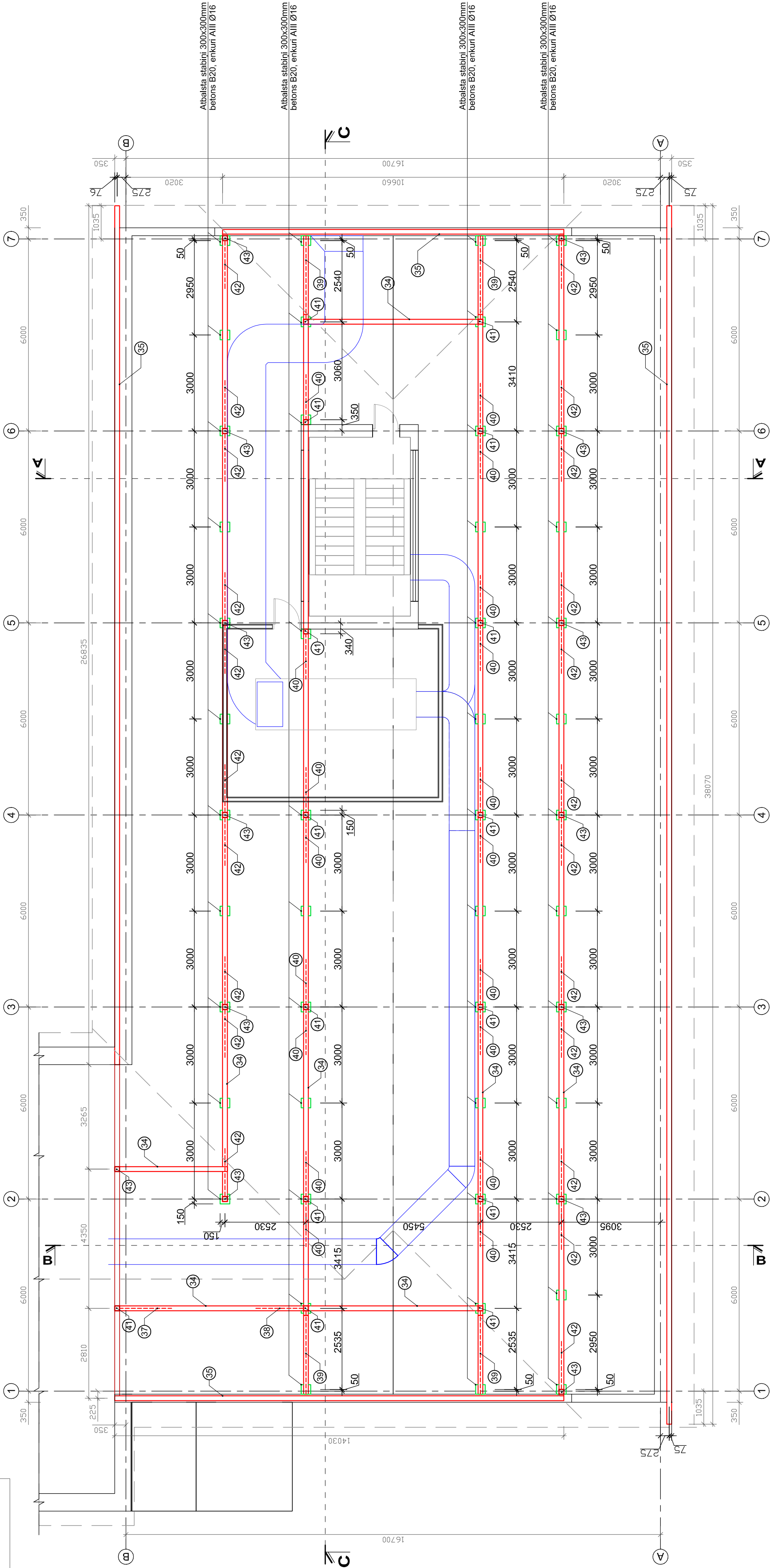


JUMTA KRĒSLU PLĀNS  
M 1:100



Piezīmes:  
Visas koka konstrukcijas apstrādājamas ar pretuguns sastāviem (antipīrēniem) un antisepšķiem.

Darza iela 20a, Lazdona  
LV-4824 Tālr. 48-22867  
Reg.Nr. 55403015621, Lc.Nr. 1724

Pasūtītājs:  
Madonas novada pašvaldība

Projekts:  
DZELZAVAS SPECIĀLĀS INTERNĀTPAMĀTSKOLAS  
INTERNĀTĀ KORPUSA JUMTA REKONSTRUKCIJA

Adrese:  
Kļavu iela 2, Dzelzava,  
Dzelzavas pag., Madonas novads

Stadija: TP

PGA  
PDV  
Izstrādāja

J. Moris  
P. Broks  
U. Daugulis

Raēģlums:  
  
  
JUMTA KRĒSLU PLĀNS

Mērogs: 1:100

Datums:  
  
  
Lapa: BK-2

Lapas: 4