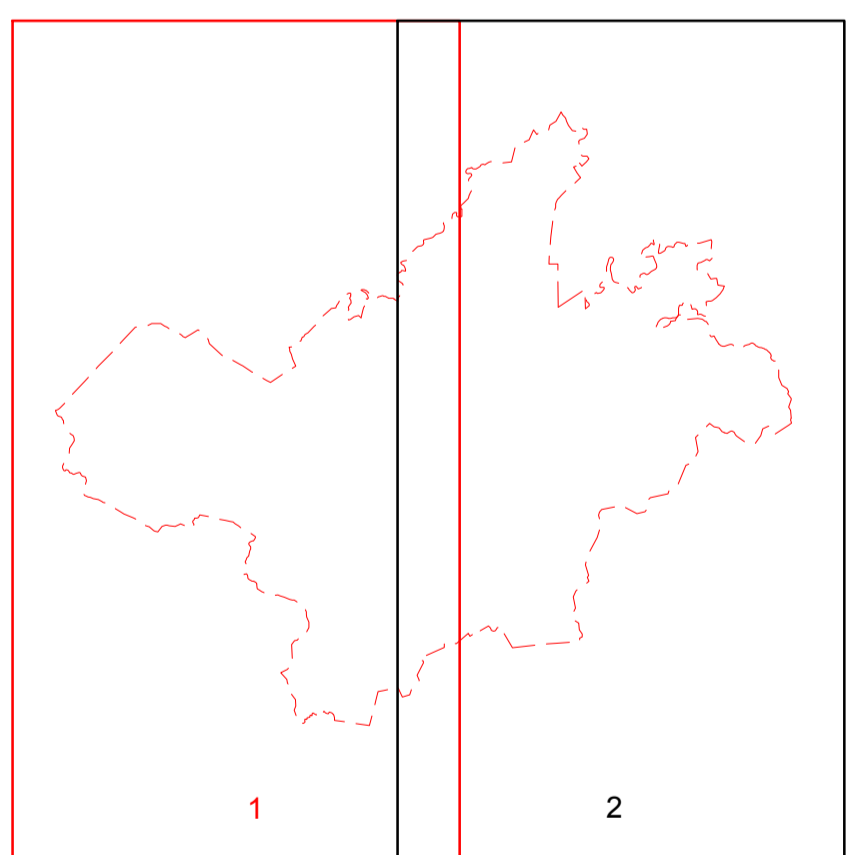
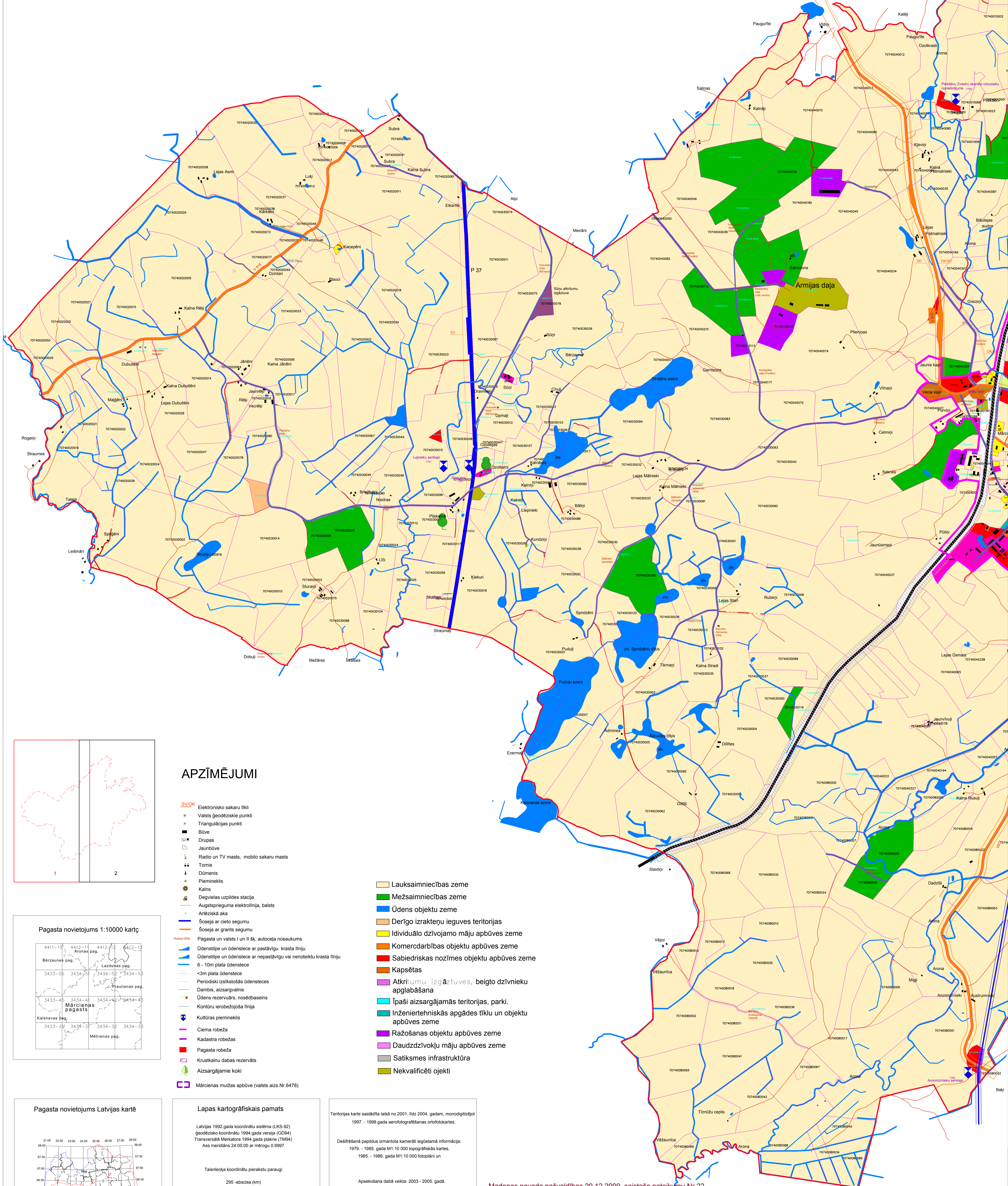
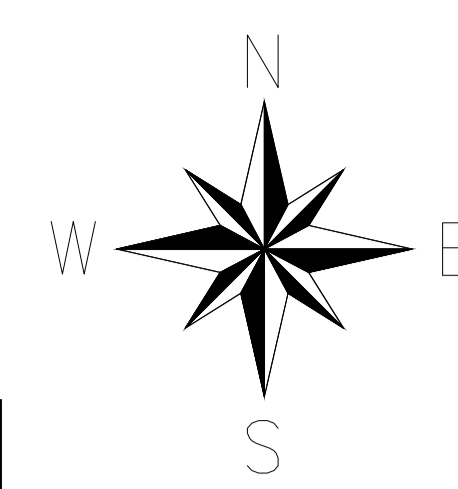


Madonas novada Mārcienas pagasta teritorijas plānojuma 2008.-2020. gadam grozījumi Nr.1

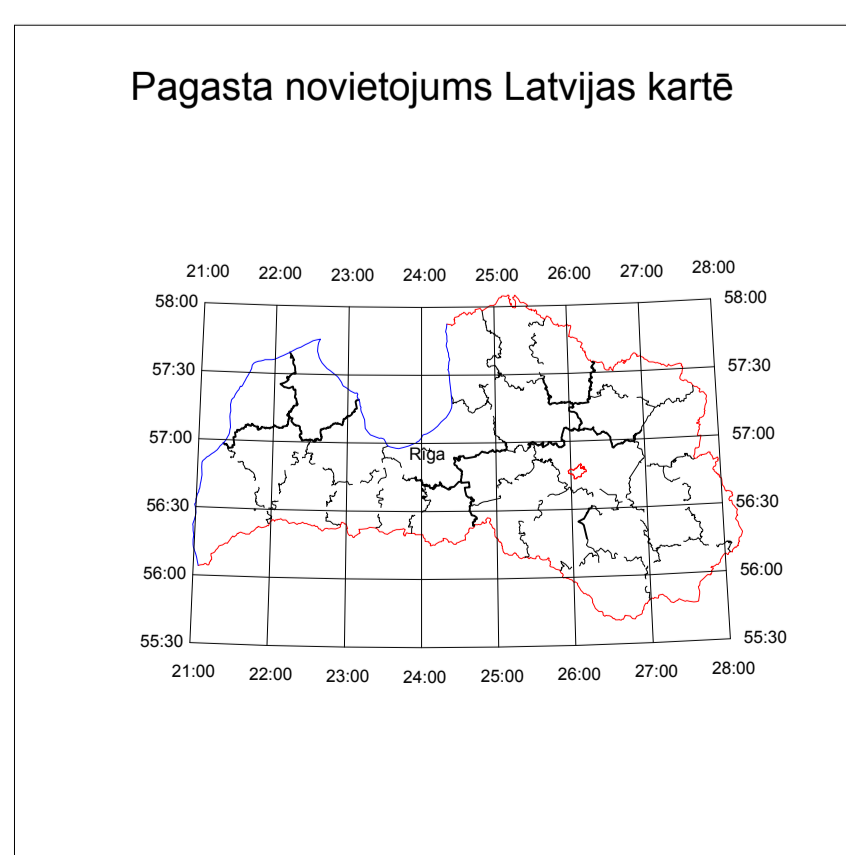
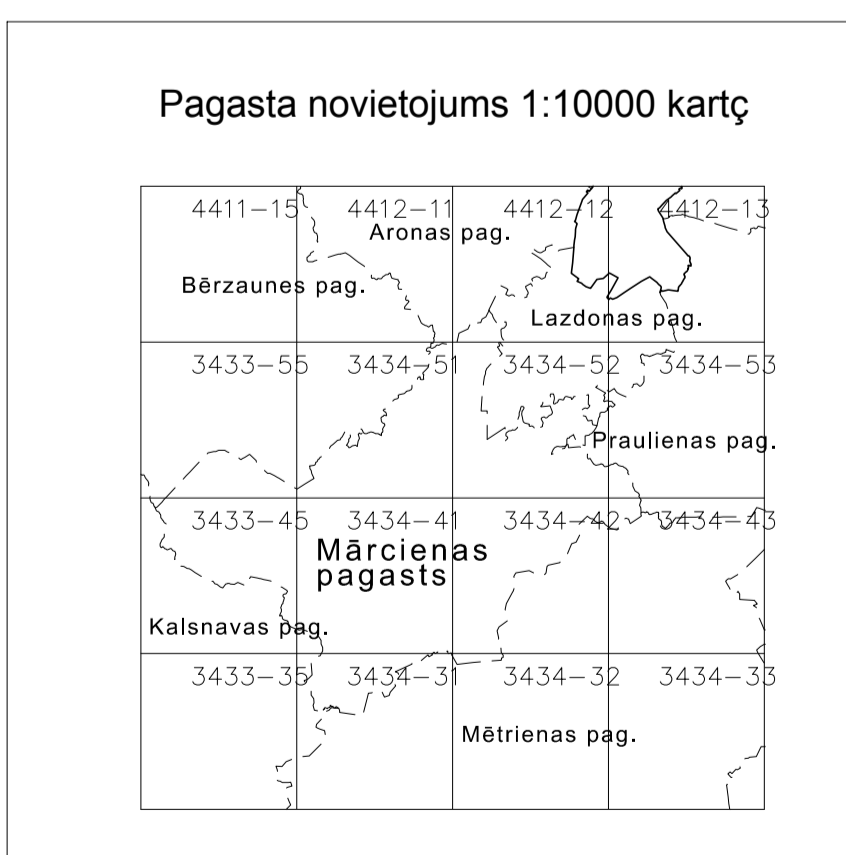
Teritorijas pašreizējā izmantošana

M 1:10000



APZĪMĒJUMI

- SVIČKI**
 - Elektronisko sakaru tīkli
 - Valsts ģeodēziskie punkti
 - Triangulācijas punkti
 - Būve
 - Drupas
 - Jaurbūve
 - Radio un TV masts, mobilo sakaru masts
 - Tornis
 - Dūmenis
 - Pieminekļi
 - Kalns
 - Degvielas uzpildes stacija
 - Augstsprieguma elektrālīnija, balsts
 - Artsziskā aka
 - Soseja ar cieto segumu
 - Soseja ar grants segumu
- PAŠĀRSTĀVĒJUMI**
 - Pagasta un valsts I un II šķ. autoceļa nosaukums
 - Ūdenslīnija un ūdensceļa ar pastāvīgu krasta līniju
 - Ūdenslīnija un ūdensceļa ar nepastāvīgu vai nenoteiktu krasta līniju
 - 6 - 10m plata ūdensceļa
 - <3m plata ūdensceļa
 - Periodiski izsīkstās ūdensceļi
 - Dambis, aizsargvalnis
 - Ūdens rezervuārs, nosēdēbaseins
 - Kontūru ierobežojošā līnija
 - Kultūras pieminekļi
 - Ciema robeža
 - Kadastra robeža
 - Pagasta robeža
 - Krustkalnu dabas rezervāts
 - Aizsargjamie koki
 - Mārcienas muižas apbūve (valsts aizs.Nr.6478)
- LAUKSAIMNIECĪBAS ZEME**
- MEŽSAIMNIECĪBAS ZEME**
- ŪDENS OBJEKTU ZEME**
- DERĪGO IZRAKŅU IEGUVE TERITORIJAS**
- INDIVIDUĀLO DZĪVĀJAMO MĀJU APBŪVES ZEME**
- KOMERCĀRĪBĪBAS OBJEKTU APBŪVES ZEME**
- SABIEDRISKAS NOZĪMES OBJEKTU APBŪVES ZEME**
- KAPSĒTAS**
- ATKRITUMU IZĢĀRTĀVĒS, BEIGTO DZĪVNIĒKU APĻABĀŠANA**
- ĪPAŠI AIZSARGĀJAMĀS TERITORIJAS, PARKI**
- INŽENIERTEHNISKĀS APĢĀDES TĪKLU UN OBJEKTU APBŪVES ZEME**
- RAŽOŠANAS OBJEKTU APBŪVES ZEME**
- DAUDZDZĪVOKĻU MĀJU APBŪVES ZEME**
- SATIKSMES INFRASTRUKTŪRA**
- NEKVALIFICĒTI OBJEKTI**



Lapas kartogrāfiskais pamats

Latvijas 1992. gada koordinātu sistēma (LKS-92) ģeodēzisko koordinātu 1994. gada versija (GD94) Transversālā Merkatora 1994. gada plakne (TM94) Ass meridāns 24.00.00 ar mērogu 0.9997

Taisnleņķa koordinātu pierakstu paraugi

295 - abscisa (km)
618 - ordināta (km)

TM94 abscisa samazināta par 6000 km, bet ordināta palielināta par 500 km

Pagasta teritorijas mēroga vārdējais sagrozījums 0.99983

Teritorijas karte sastādīta laikā no 2001. līdz 2004. gadam, monodizijēt 1997. - 1998. gada aerofotogrāfēšanas ortofotokartes.

Dešiflēšanā papildus izmantota kamerālā iegūstamā informācija: 1979. - 1985. gada M1:10 000 topogrāfiskās kartes, 1985. - 1986. gada M1:10 000 fotoplāni un

Apskaidošā dabā veikta: 2003. - 2005. gadā.

Madonas novada pašvaldības 29.12.2009. saistošo noteikumu Nr.22 "Par Madonas novada teritorijas plānoto (atļauto) izmantošanu" 9.punkta pielikuma II daļa "Grafiskā daļa" 2012.gada Grozījumu Nr.1 gala redakcija

Apstiprināts 2012.gada 29.martā (sēdes prot. Nr.6, p.71)
Madonas novada pašvaldības domes SAISTOŠIE NOTEIKUMI Nr.9
Madonas novada pašvaldības domes priekšsēdētājs

| | | | |
|--|-----------|---|-------------|
| Pasūtītājs: Madonas novada pašvaldība | | Objekts: Madonas novada Mārcienas pagasta teritorijas plānojums 2008.-2020. ar 2011.gada grozījumiem Nr.1 | Stadija: TP |
| Adrese: Sietiņlaukums 1, Madona, LV-4801; Tālr.: 64860090; fakss 64860079; e-pasts: dome@madona.lv | | Mērogs: 1:10 000 | Lapa: 1 |
| Uzvārds: | Paraksts: | Datums: | Lapas: 2 |
| Estiv.vad. | I.Gleizde | | |

/A.Cejapiters/